

## 平成22年度全国学力・学習状況調査（小学校）

### 集計結果

	児童数 (人)	平均正答率(%)			
		国語A	国語B	算数A	算数B
大山町	136	85.3	78.9	73.0	49.6
鳥取県	2,343	85.8	81.0	76.5	51.4
全国	264,182	83.3	77.8	74.2	49.3

※ひとつの設問が複数の区分に該当する場合があるため、それぞれの分類について各区分の設問数を合計した数は、実際の設問数とは一致しない場合がある。

### 設問別調査結果 [国語A：主として知識]

分類	区分	対象設問 数(問)	平均正答率(%)			県との差
			全国	鳥取県	大山町	
全体		18	83.3	85.8	85.3	-0.5
学習指導要領の領域等	話すこと・聞くこと	1	83.2	87.0	86.0	-1.0
	書くこと	2	67.7	70.0	64.0	-6.0
	読むこと	2	74.1	77.2	77.6	0.4
	言語事項	11	85.8	88.0	87.7	-0.3
評価の観点	国語への関心・意欲・態度	1	60.3	62.5	54.4	-8.1
	話す・聞く能力	1	83.2	87.0	86.0	-1.0
	書く能力	2	67.7	70.0	64.0	-6.0
	読む能力	2	74.1	77.2	77.6	0.4
	言語についての知識・理解・技能	11	85.8	88.0	87.7	-0.3
問題形式	選択式	5	80.8	82.9	81.8	-1.1
	短答式	10	84.6	87.3	87.1	-0.2
	記述式	0				0.0

### 設問別調査結果 [国語B：主として活用]

分類	区分	対象設問 数(問)	平均正答率(%)			県との差
			全国	鳥取県	大山町	
全体		10	77.8	81.0	78.9	-2.1
学習指導要領の領域等	話すこと・聞くこと	4	75.4	78.6	74.4	-4.2
	書くこと	2	91.6	94.1	93.4	-0.7
	読むこと	4	73.4	76.9	76.1	-0.8
	言語事項	1	73.0	77.5	72.1	-5.4
評価の観点	国語への関心・意欲・態度	6	79.5	83.1	81.3	-1.8
	話す・聞く能力	4	75.4	78.6	74.4	-4.2
	書く能力	2	91.6	94.1	93.4	-0.7
	読む能力	4	73.4	76.9	76.1	-0.8
	言語についての知識・理解・技能	1	73.0	77.5	72.1	-5.4
問題形式	選択式	4	75.3	77.9	75.4	-2.5
	短答式	2	91.6	94.1	93.4	-0.7
	記述式	4	73.5	77.6	75.2	-2.4

### 設問別調査結果 [算数A：主として知識]

分類	区分	対象設問数(問)	平均正答率(%)			県との差
			全国	鳥取県	大山町	
全体		19	74.2	76.5	73.0	-3.5
学習指導要領の領域	数と計算	8	74.1	74.7	71.9	-2.8
	量と測定	5	74.1	77.7	73.2	-4.5
	図形	3	83.1	84.6	82.6	-2.0
	数量関係	3	65.7	71.0	65.9	-5.1
評価の観点	算数への関心・意欲・態度	0				0.0
	数学的な考え方	0				0.0
	数量や図形についての表現・処理	9	82.3	84.6	81.8	-2.8
	数量や図形についての知識・理解	10	66.8	69.1	65.1	-4.0
問題形式	選択式	7	76.5	77.9	74.8	-3.1
	短答式	12	72.8	75.6	71.9	-3.7
	記述式	0				0.0

### 設問別調査結果 [算数B：主として活用]

分類	区分	対象設問数(問)	平均正答率(%)			県との差
			全国	鳥取県	大山町	
全体		12	49.3	51.4	49.6	-1.8
学習指導要領の領域	数と計算	1	55.8	57.4	51.5	-5.9
	量と測定	1	33.3	38.5	37.5	-1.0
	図形	5	42.0	43.9	40.9	-3.0
	数量関係	6	54.3	56.6	56.5	-0.1
評価の観点	算数への関心・意欲・態度	0				0.0
	数学的な考え方	8	40.4	42.0	39.5	-2.5
	数量や図形についての表現・処理	2	78.7	83.5	82.0	-1.5
	数量や図形についての知識・理解	2	55.6	57.0	57.4	0.4
問題形式	選択式	5	59.1	60.2	60.4	0.2
	短答式	2	69.0	71.9	69.5	-2.4
	記述式	5	31.6	34.3	30.7	-3.6

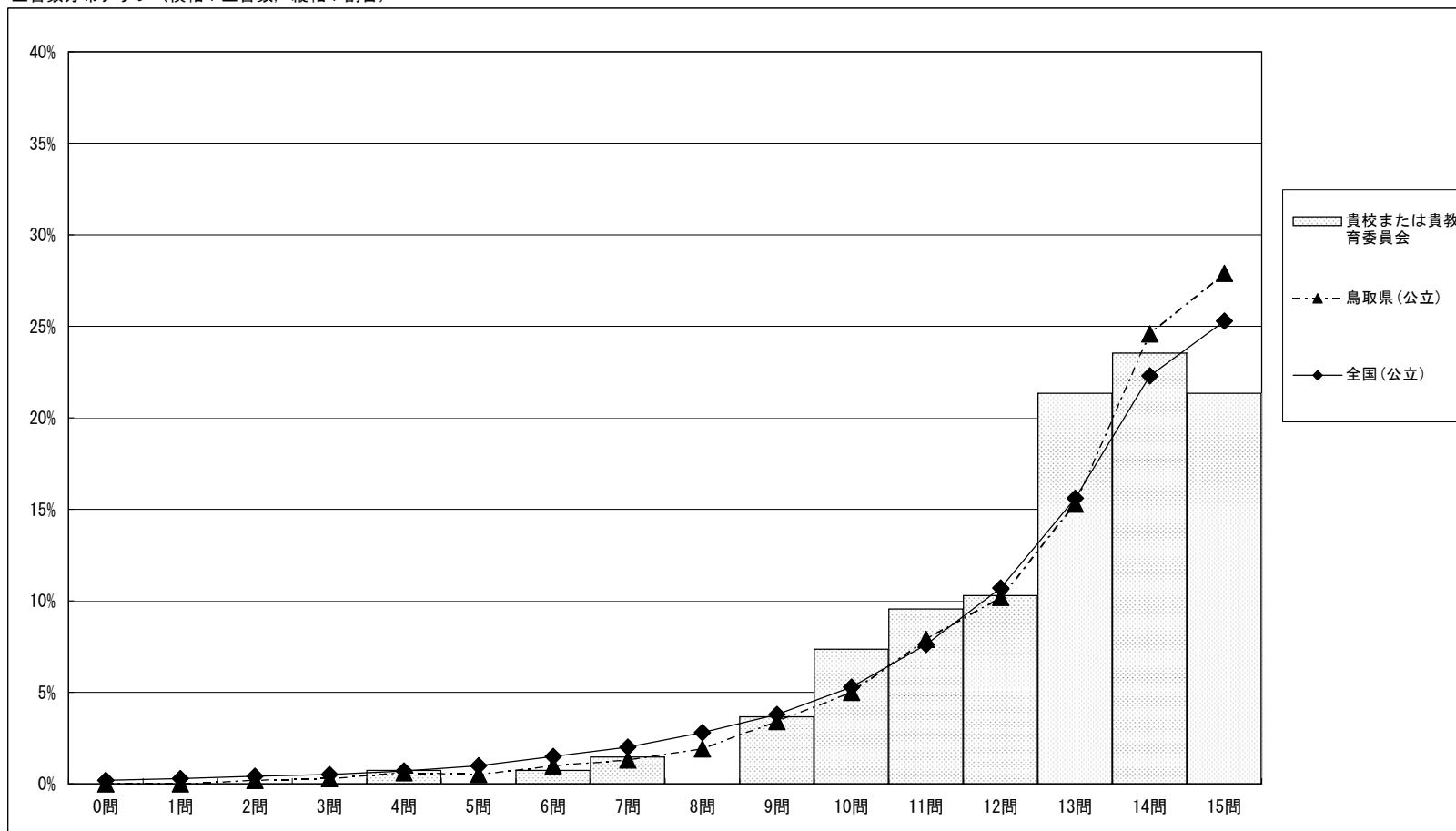
調査結果概況 [国語A：主として知識]

大山町教育委員会－児童

	児童数	平均正答数	平均正答率 (%)	平均正答率の95%信頼区間 (%)	中央値	標準偏差
大山町教育委員会	136	12.8 / 15	85.3	- - -	13.0	2.1
鳥取県(公立)	2,343	12.9 / 15	85.8	85.0 - 86.6	14.0	2.4
全国(公立)	264,182	12.5 / 15	83.3	83.2 - 83.5	13.0	2.8

正答数 (割合%)	
0問	0.0
1問	0.0
2問	0.0
3問	0.0
4問	0.7
5問	0.0
6問	0.7
7問	1.5
8問	0.0
9問	3.7
10問	7.4
11問	9.6
12問	10.3
13問	21.3
14問	23.5
15問	21.3

正答数分布グラフ (横軸：正答数, 縦軸：割合)



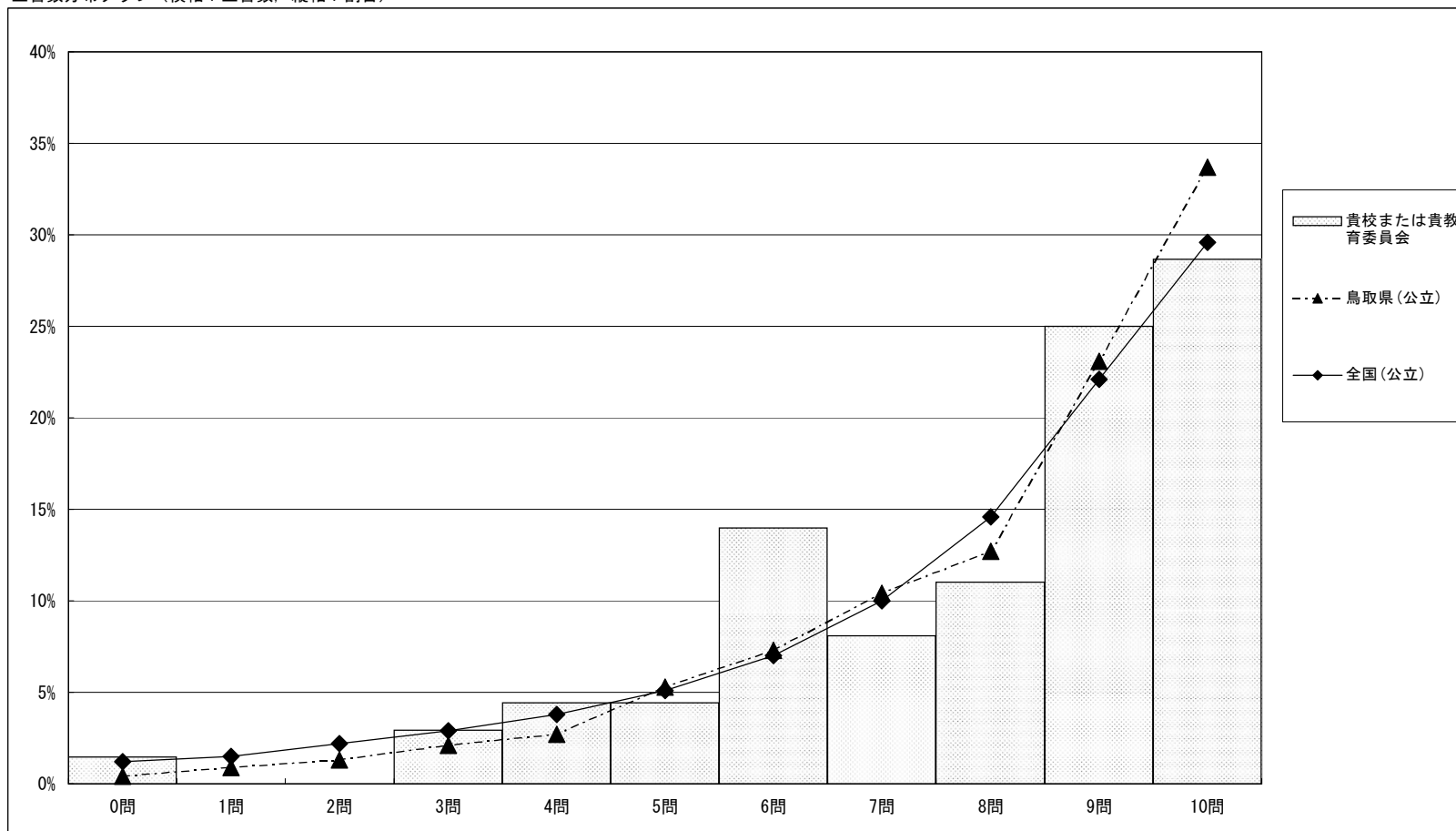
調査結果概況 [国語B：主として活用]

大山町教育委員会－児童

	児童数	平均正答数	平均正答率 (%)	平均正答率の95%信頼区間 (%)	中央値	標準偏差
大山町教育委員会	136	7.9 / 10	78.9	- - -	9.0	2.2
鳥取県(公立)	2,343	8.1 / 10	81.0	80.0 - 82.1	9.0	2.1
全国(公立)	264,170	7.8 / 10	77.8	77.7 - 78.0	9.0	2.4

正答数 (割合(%))	
0問	1.5
1問	0.0
2問	0.0
3問	2.9
4問	4.4
5問	4.4
6問	14.0
7問	8.1
8問	11.0
9問	25.0
10問	28.7

正答数分布グラフ (横軸：正答数, 縦軸：割合)



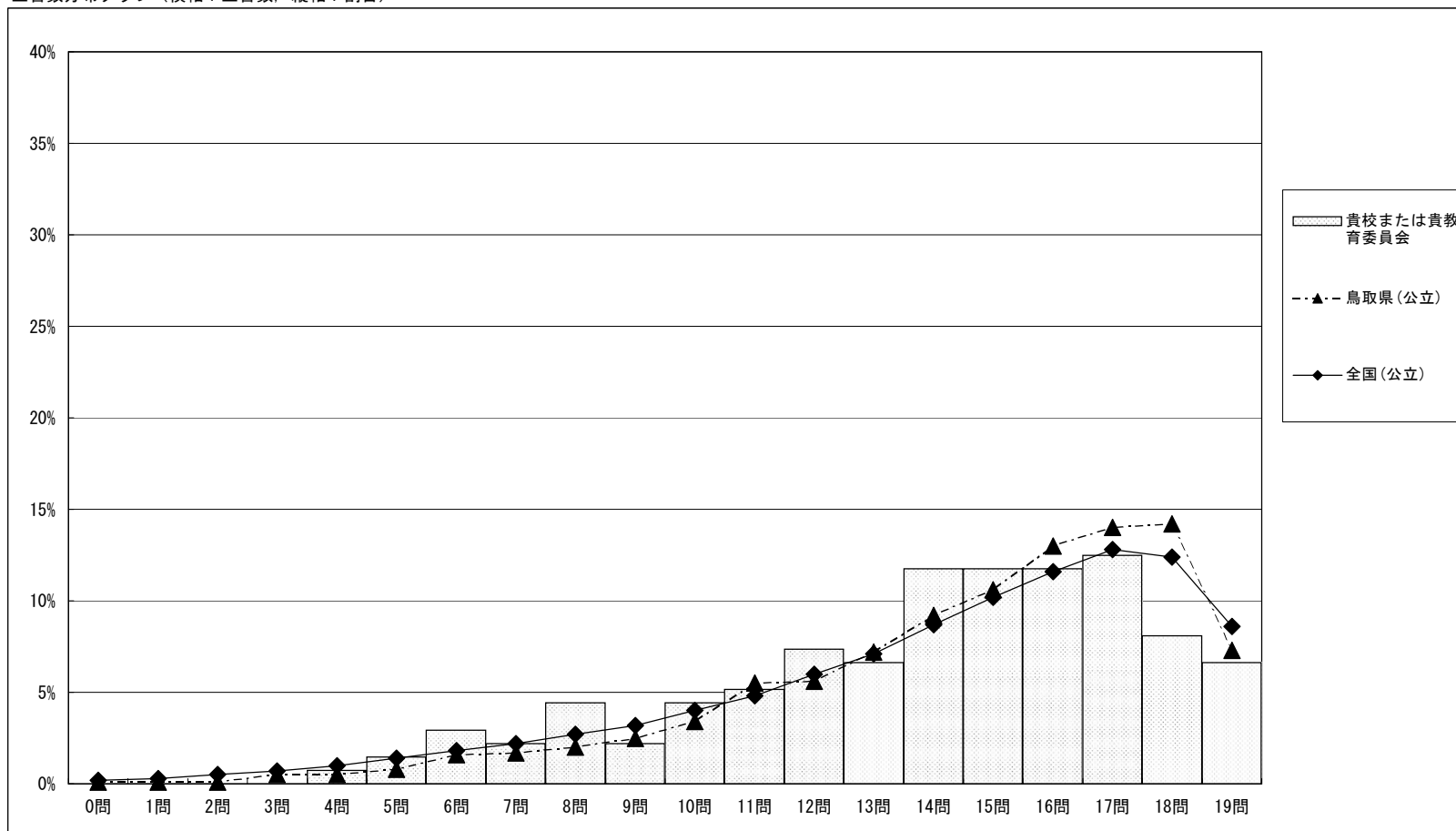
調査結果概況 [算数A：主として知識]

大山町教育委員会－児童

	児童数	平均正答数	平均正答率 (%)	平均正答率の95%信頼区間 (%)	中央値	標準偏差
大山町教育委員会	136	13.9 / 19	73.0	- - -	15.0	3.6
鳥取県(公立)	2,343	14.5 / 19	76.5	75.4 - 77.5	15.0	3.5
全国(公立)	264,193	14.1 / 19	74.2	74.0 - 74.4	15.0	4.0

正答数 (割合%)	
0問	0.0
1問	0.0
2問	0.0
3問	0.0
4問	0.7
5問	1.5
6問	2.9
7問	2.2
8問	4.4
9問	2.2
10問	4.4
11問	5.1
12問	7.4
13問	6.6
14問	11.8
15問	11.8
16問	11.8
17問	12.5
18問	8.1
19問	6.6

正答数分布グラフ (横軸：正答数, 縦軸：割合)



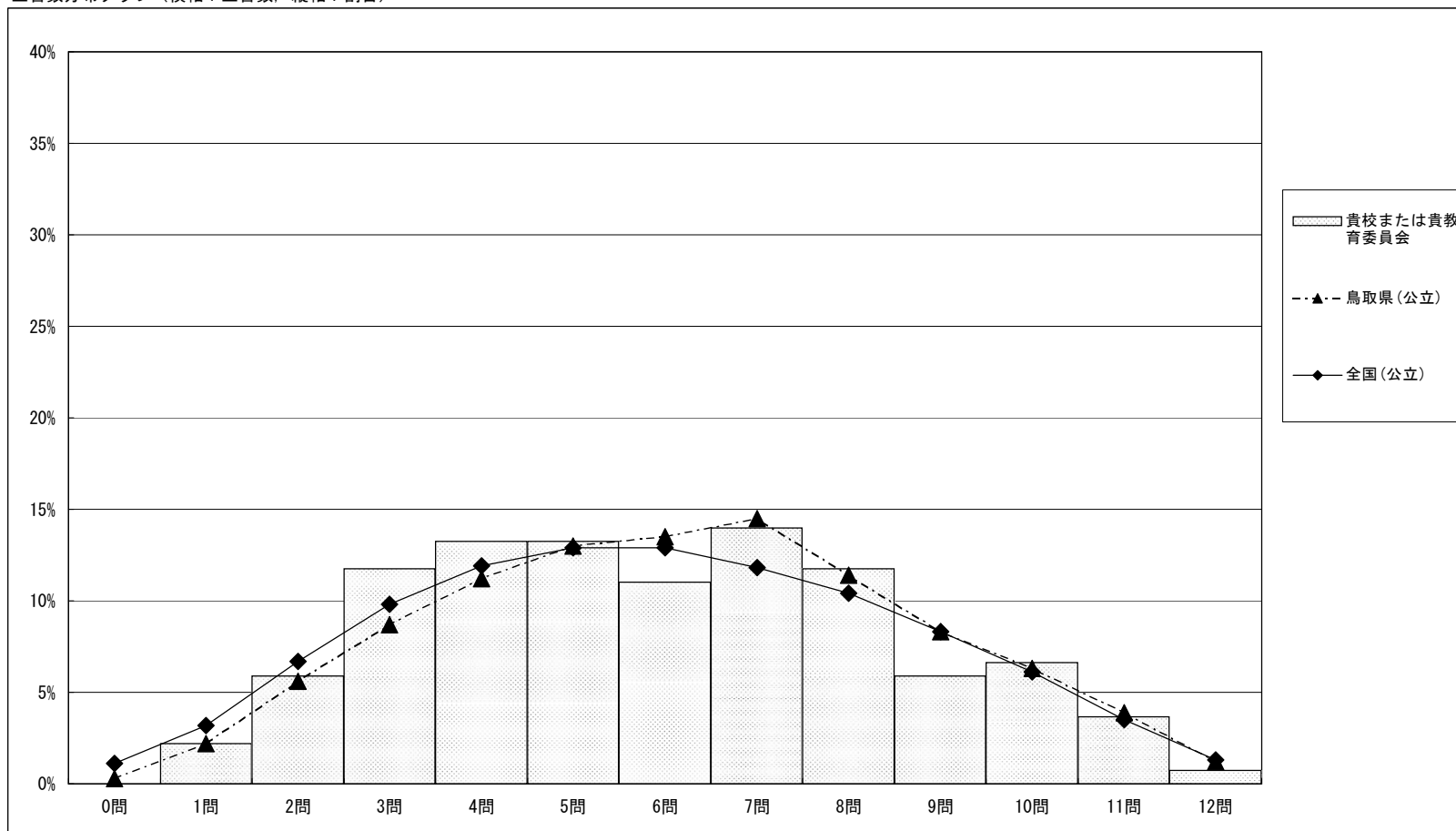
調査結果概況 [算数B：主として活用]

大山町教育委員会－児童

	児童数	平均正答数	平均正答率 (%)	平均正答率の95%信頼区間 (%)	中央値	標準偏差
大山町教育委員会	136	5.9 / 12	49.6	- - -	6.0	2.6
鳥取県(公立)	2,343	6.2 / 12	51.4	50.3 - 52.5	6.0	2.6
全国(公立)	264,181	5.9 / 12	49.3	49.1 - 49.5	6.0	2.7

正答数 (割合(%))	
0問	0.0
1問	2.2
2問	5.9
3問	11.8
4問	13.2
5問	13.2
6問	11.0
7問	14.0
8問	11.8
9問	5.9
10問	6.6
11問	3.7
12問	0.7

正答数分布グラフ (横軸：正答数, 縦軸：割合)



## 平成22年度全国学力・学習状況調査（中学校）

### 集計結果

	生徒数 (人)	平均正答率(%)			
		国語A	国語B	数学A	数学B
大山町	151	76.3	64.6	65.8	40.8
鳥取県	2,710	77.1	67.1	66.1	44.5
全国	420,942	75.1	65.3	64.6	43.3

※ひとつの設問が複数の区分に該当する場合があるため、それぞれの分類について各区分の設問数を合計した数は、実際の設問数とは一致しない場合がある。

### 設問別調査結果 【国語A：主として知識】

分類	区分	対象設問 数(問)	平均正答率(%)			
			全国	鳥取県	大山町	県との差
全体		35	75.1	77.1	76.3	-0.8
学習指導要領の領域等	話すこと・聞くこと	4	74.2	76.4	74.2	-2.2
	書くこと	5	71.1	74.1	71.7	-2.4
	読むこと	8	76.6	77.6	75.5	-2.1
	言語事項	18	75.8	78.0	78.4	0.4
評価の観点	国語への関心・意欲・態度	0				0.0
	話す・聞く能力	4	74.2	76.4	74.2	-2.2
	書く能力	5	71.1	74.1	71.7	-2.4
	読む能力	8	76.6	77.6	75.5	-2.1
	言語についての知識・理解・技能	18	75.8	78.0	78.4	0.4
問題形式	選択式	21	71.2	73.3	72.2	-1.1
	短答式	14	81.0	83.0	82.3	-0.7
	記述式	0				

### 設問別調査結果 【国語B：主として活用】

分類	区分	対象設問 数(問)	平均正答率(%)			
			全国	鳥取県	大山町	県との差
全体		10	65.3	67.1	64.6	-2.5
学習指導要領の領域等	話すこと・聞くこと	1	45.6	48.1	43.0	
	書くこと	4	60.2	62.8	58.6	-4.2
	読むこと	9	67.5	69.2	67.0	-2.2
	言語事項	0				0.0
評価の観点	国語への関心・意欲・態度	3	53.0	55.7	51.2	-4.5
	話す・聞く能力	1	45.6	48.1	43.0	
	書く能力	4	60.2	62.8	58.6	-4.2
	読む能力	9	67.5	69.2	67.0	-2.2
	言語についての知識・理解・技能	0				0.0
問題形式	選択式	4	75.5	76.7	75.8	-0.9
	短答式	3	64.0	65.6	63.1	
	記述式	3	53.0	55.7	51.2	-4.5

### 設問別調査結果 [数学A：主として知識]

分類	区分	対象設問数(問)	平均正答率(%)			県との差
			全国	鳥取県	大山町	
全体		36	64.6	66.1	65.8	-0.3
	数と式	12	75.2	76.3	76.7	0.4
	図形	12	64.3	65.7	63.5	-2.2
	数量関係	12	54.3	56.4	57.2	0.8
評価の観点	数学への関心・意欲・態度	0				
	数学的な見方や考え方	0				
	数学的な表現・処理	17	66.0	67.5	66.9	-0.6
	数量、図形などについての知識・理解	19	63.3	64.9	64.8	-0.1
問題形式	選択式	18	61.9	63.6	61.9	-1.7
	短答式	18	67.3	68.6	69.6	1.0
	記述式	0				

### 設問別調査結果 [数学B：主として活用]

分類	区分	対象設問数(問)	平均正答率(%)			県との差
			全国	鳥取県	大山町	
全体		14	43.3	44.5	40.8	-3.7
	数と式	4	43.2	44.0	37.4	-6.6
	図形	4	40.2	41.2	38.9	-2.3
	数量関係	6	45.5	47.0	44.3	-2.7
評価の観点	数学への関心・意欲・態度	0				0.0
	数学的な見方や考え方	13	41.0	42.1	38.0	-4.1
	数学的な表現・処理	1	72.7	74.9	77.5	2.6
	数量、図形などについての知識・理解	0				0.0
問題形式	選択式	2	51.9	53.3	51.3	-2.0
	短答式	5	53.7	54.6	51.0	-3.6
	記述式	7	33.4	34.7	30.5	-4.2

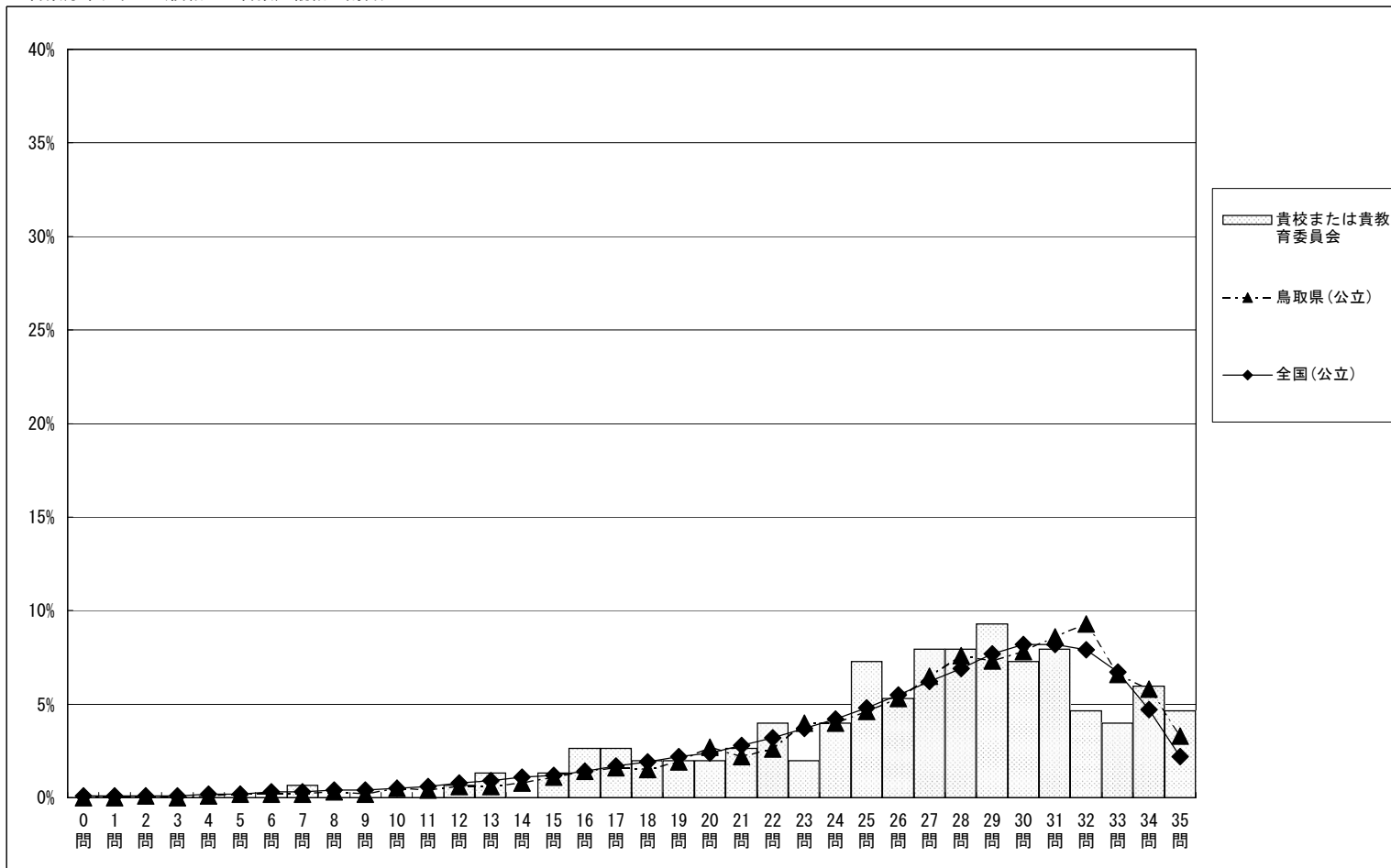


調査結果概況 [国語A：主として知識]

大山町教育委員会一生徒

	生徒数	平均正答数	平均正答率 (%)	平均正答率の95%信頼区間 (%)			中央値	標準偏差
大山町教育委員会	151	26.7 / 35	76.3	-	-	-	28.0	5.7
鳥取県(公立)	2,710	27.0 / 35	77.1	76.6	-	77.7	28.0	6.0
全国(公立)	420,942	26.3 / 35	75.1	75.0	-	75.2	28.0	6.4

正答数分布グラフ (横軸：正答数、縦軸：割合)



正答数 (割合 (%))	
0問	0.0
1問	0.0
2問	0.0
3問	0.0
4問	0.0
5問	0.0
6問	0.0
7問	0.7
8問	0.0
9問	0.0
10問	0.0
11問	0.0
12問	0.7
13問	1.3
14問	0.0
15問	1.3
16問	2.6
17問	2.6
18問	2.0
19問	2.0
20問	2.0
21問	2.6
22問	4.0
23問	2.0
24問	4.0
25問	7.3
26問	5.3
27問	7.9
28問	7.9
29問	9.3
30問	7.3
31問	7.9
32問	4.6
33問	4.0
34問	6.0
35問	4.6

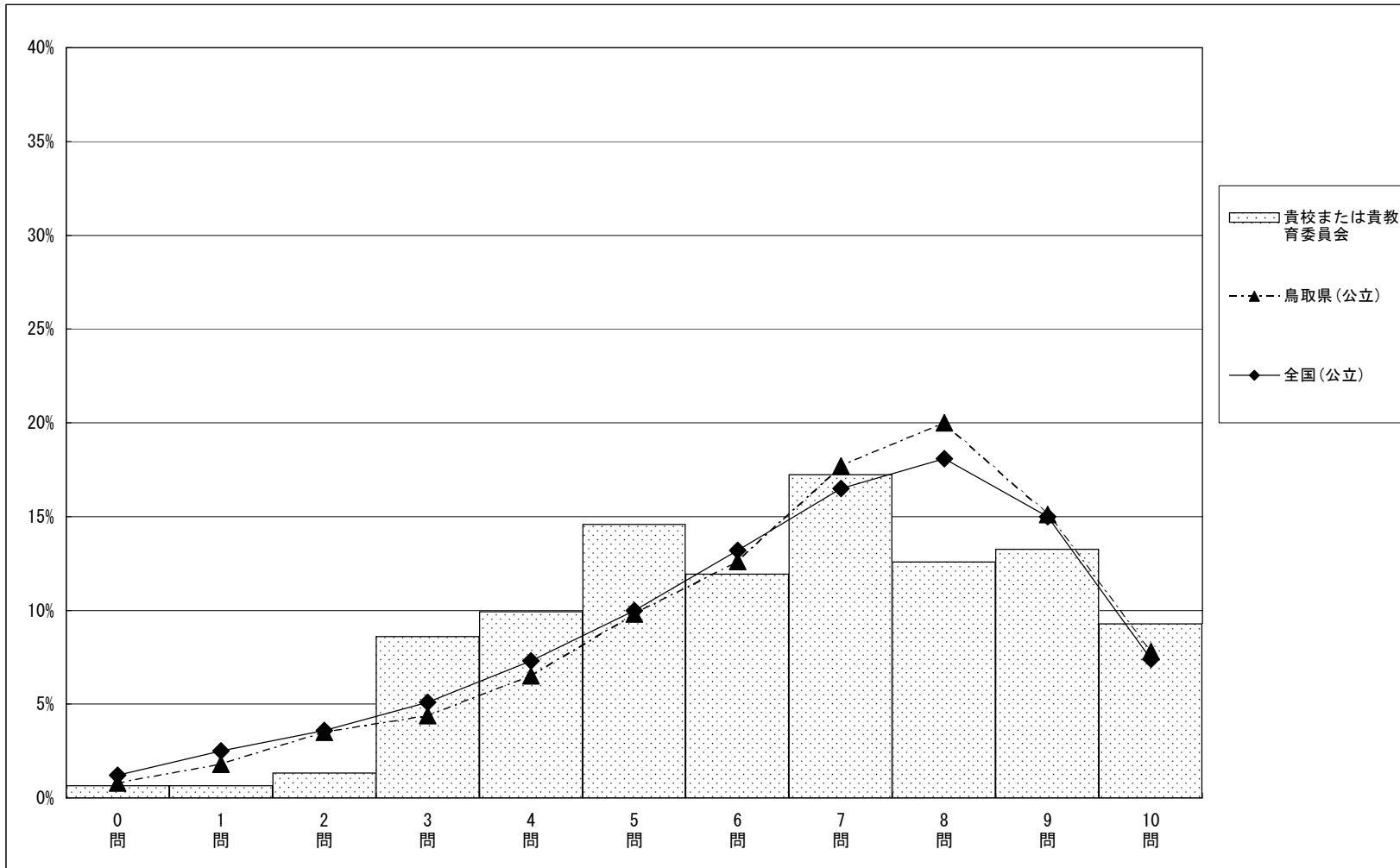
調査結果概況 [国語B：主として活用]

大山町教育委員会一生徒

	生徒数	平均正答数	平均正答率 (%)	平均正答率の95%信頼区間 (%)			中央値	標準偏差
大山町教育委員会	151	6.5 / 10	64.6	-	-	-	7.0	2.3
鳥取県(公立)	2,711	6.7 / 10	67.1	66.2	-	67.9	7.0	2.3
全国(公立)	421,113	6.5 / 10	65.3	65.1	-	65.5	7.0	2.4

正答数 (割合 (%))	
0問	0.7
1問	0.7
2問	1.3
3問	8.6
4問	9.9
5問	14.6
6問	11.9
7問	17.2
8問	12.6
9問	13.2
10問	9.3

正答数分布グラフ (横軸：正答数, 縦軸：割合)



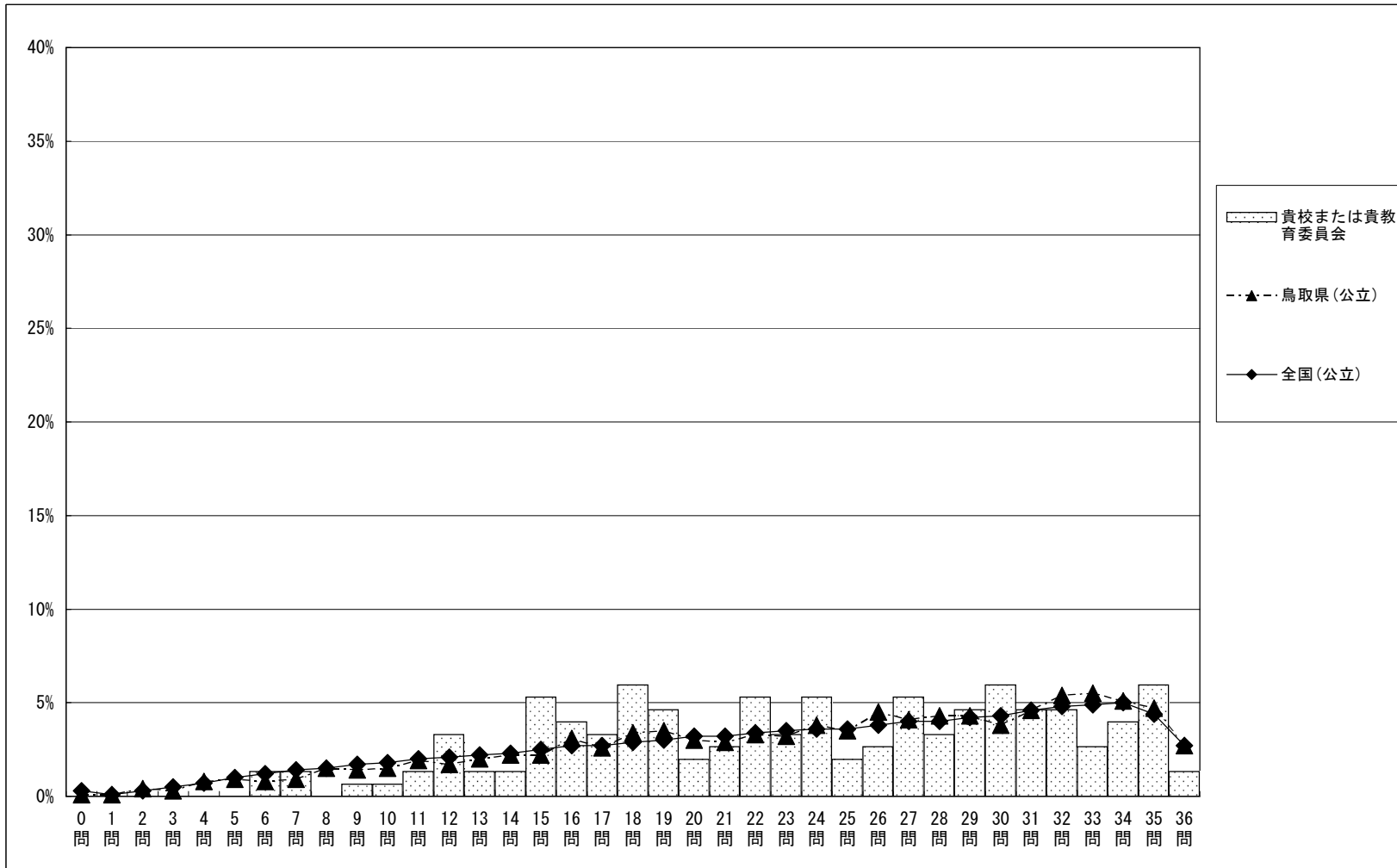
調査結果概況 [数学A：主として知識]

大山町教育委員会一生徒

	生徒数	平均正答数	平均正答率 (%)	平均正答率の95%信頼区間 (%)			中央値	標準偏差
大山町教育委員会	151	23.7 / 36	65.8	-	-	-	24.0	7.6
鳥取県(公立)	2,711	23.8 / 36	66.1	64.8	-	67.4	25.0	8.5
全国(公立)	421,250	23.3 / 36	64.6	64.4	-	64.8	25.0	8.8

正答数 (割合(%))	
0問	0.0
1問	0.0
2問	0.0
3問	0.0
4問	0.0
5問	0.0
6問	1.3
7問	1.3
8問	0.0
9問	0.7
10問	0.7
11問	1.3
12問	3.3
13問	1.3
14問	1.3
15問	5.3
16問	4.0
17問	3.3
18問	6.0
19問	4.6
20問	2.0
21問	2.6
22問	5.3
23問	3.3
24問	5.3
25問	2.0
26問	2.6
27問	5.3
28問	3.3
29問	4.6
30問	5.3
31問	4.6
32問	5.3
33問	2.6
34問	4.6
35問	6.0
36問	1.3

正答数分布グラフ (横軸：正答数, 縦軸：割合)



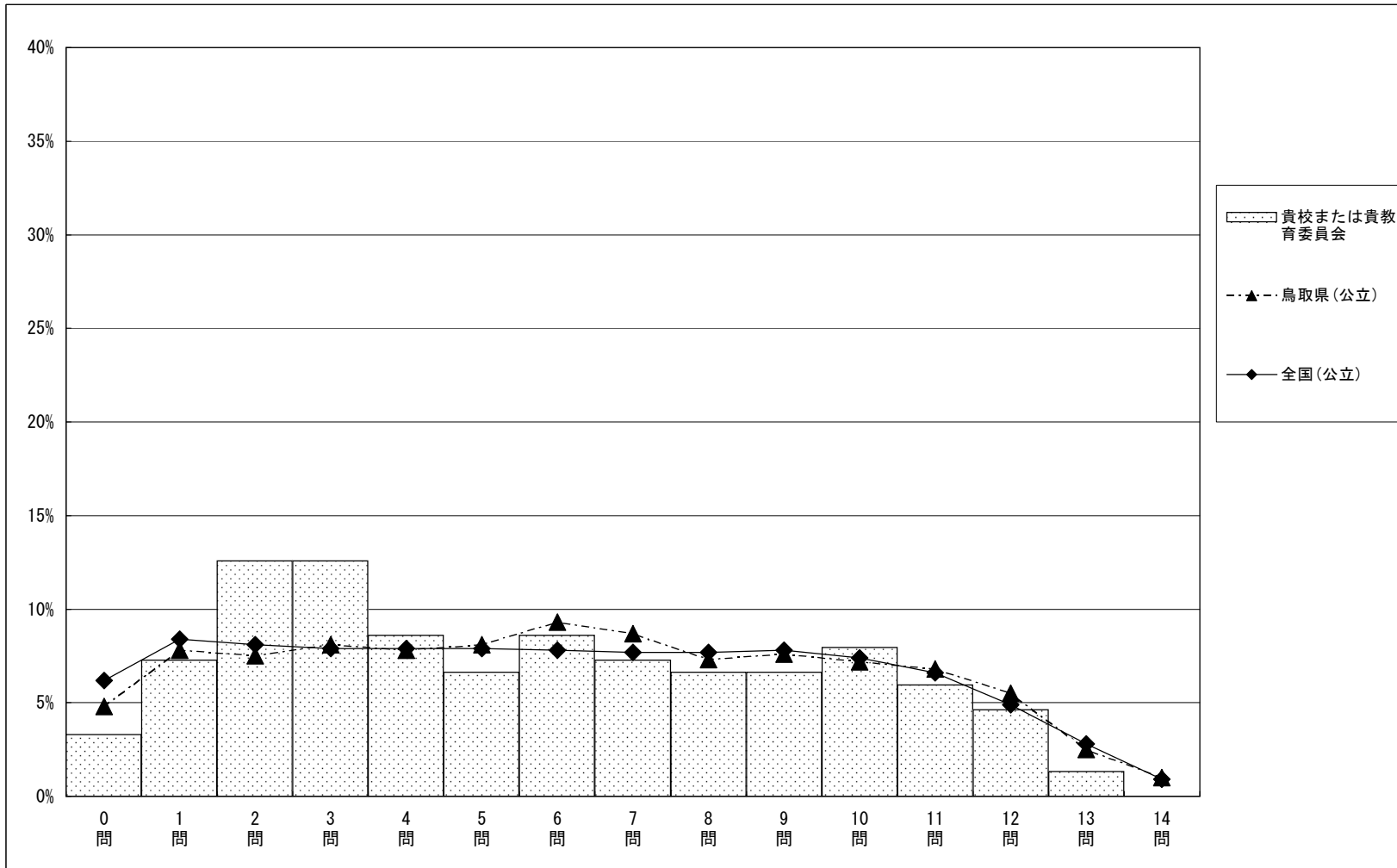
調査結果概況 [数学B：主として活用]

大山町教育委員会一生徒

	生徒数	平均正答数	平均正答率 (%)	平均正答率の95%信頼区間 (%)			中央値	標準偏差
大山町教育委員会	151	5.7 / 14	40.8	-	-	-	5.0	3.5
鳥取県(公立)	2,714	6.2 / 14	44.5	43.2	-	45.7	6.0	3.7
全国(公立)	421,281	6.1 / 14	43.3	43.1	-	43.5	6.0	3.8

正答数 (割合 (%))	
0問	3.3
1問	7.3
2問	12.6
3問	12.6
4問	8.6
5問	6.6
6問	8.6
7問	7.3
8問	6.6
9問	6.6
10問	7.9
11問	6.0
12問	4.6
13問	1.3
14問	0.0

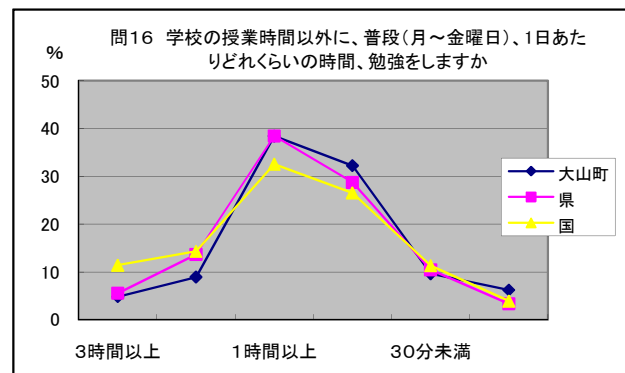
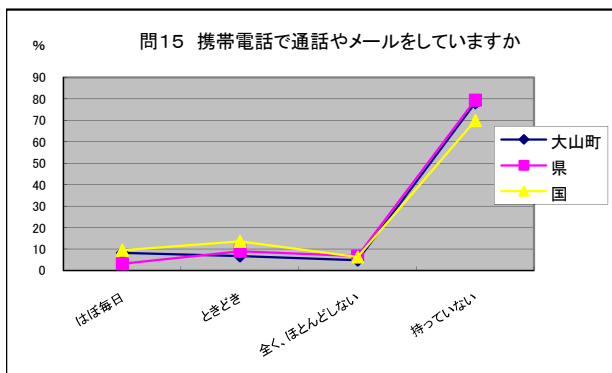
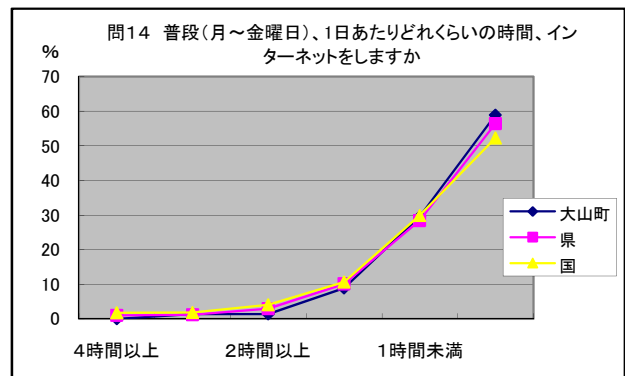
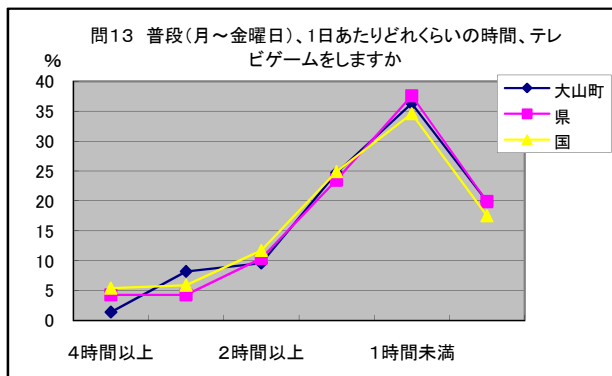
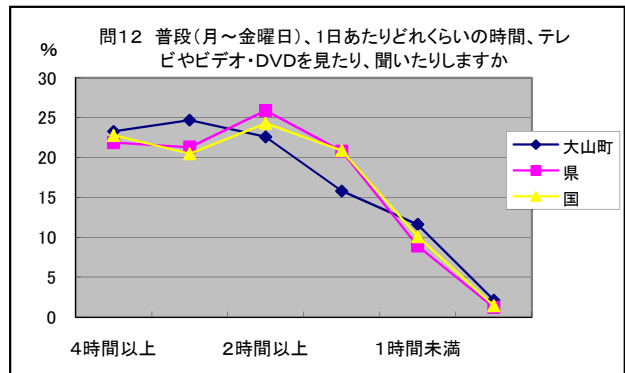
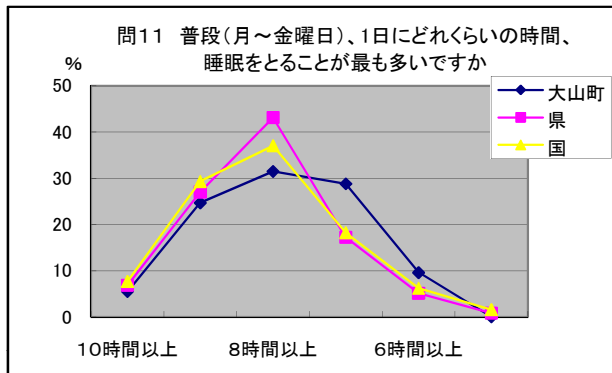
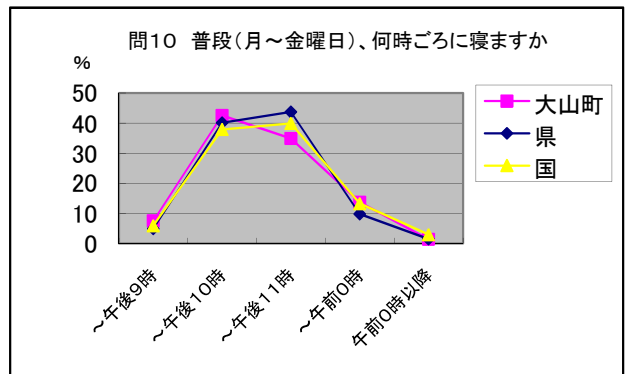
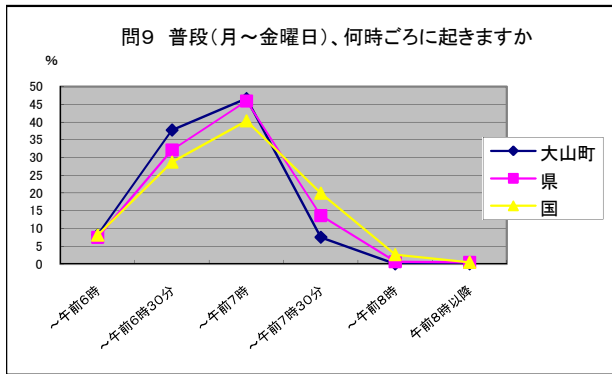
正答数分布グラフ (横軸：正答数, 縦軸：割合)

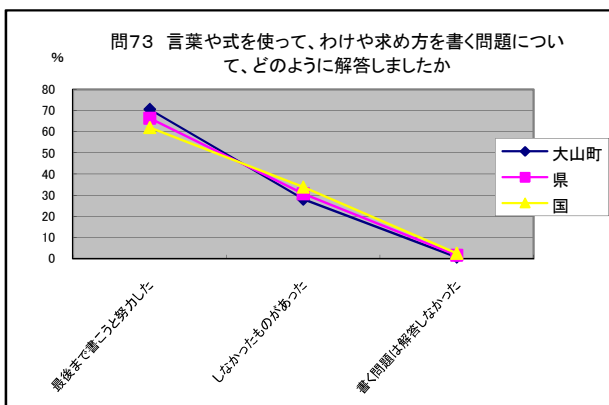
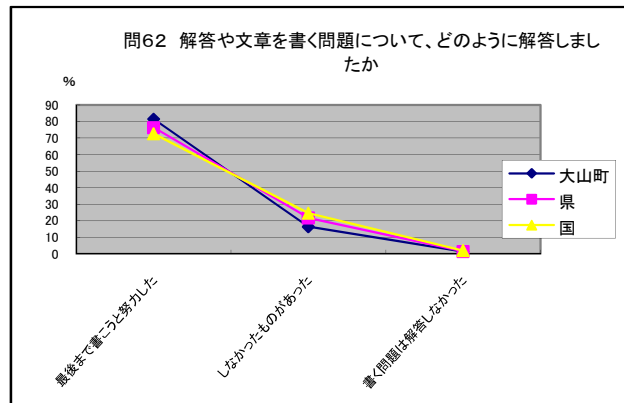
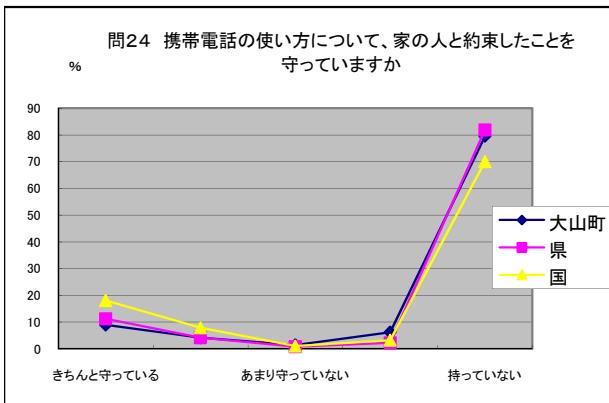
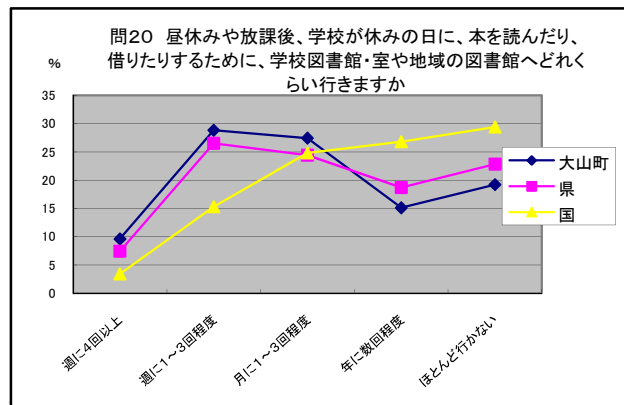
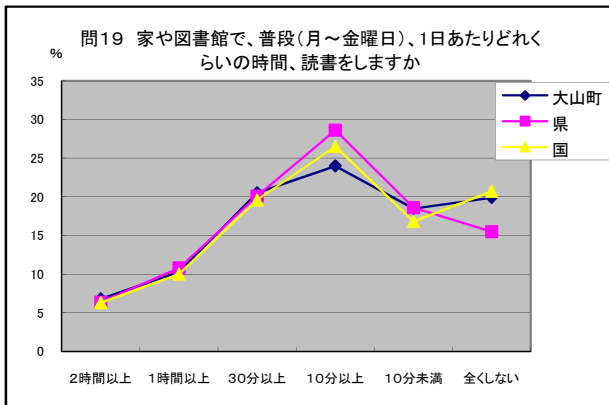
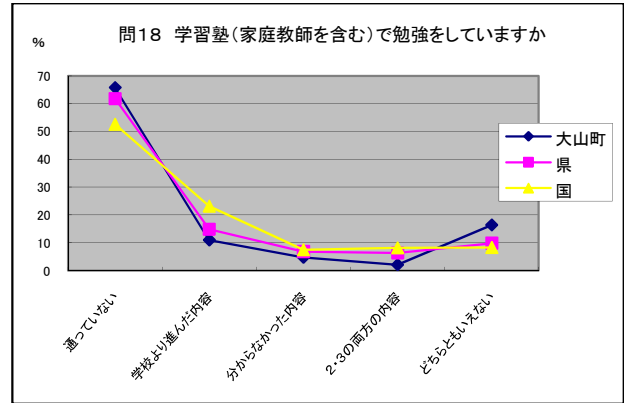
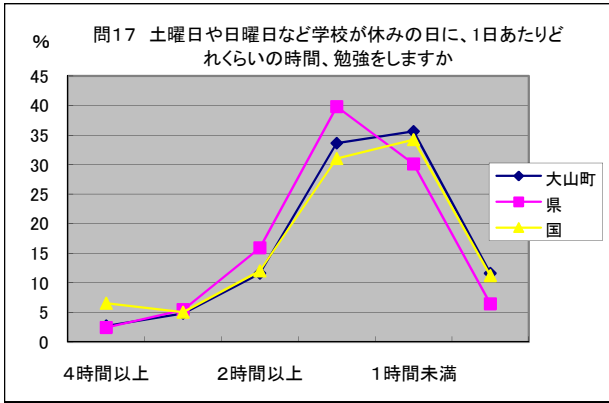


質問番号	質問事項	国	県	大山町	県との差	
9	普段（月～金曜日）, 何時ごろに起きますか	～午前6時	8.1	7.4	8.2	0.8
		午前6時～午前6時30分	28.7	32.1	37.7	5.6
		午前6時30分～午前7時	40.3	45.9	46.6	0.7
		午前7時～午前7時30分	19.9	13.6	7.5	-6.1
		午前7時30分～午前8時	2.6	0.6	0.0	-0.6
		午前8時～	0.4	0.4	0.0	-0.4
		その他	0.0	0.0	0.0	0.0
10	普段（月～金曜日）, 何時ごろに寝ますか	～午後9時	5.9	4.9	7.5	2.6
		午後9時～午後10時	37.9	40.1	42.5	2.4
		午後10時～午後11時	39.9	43.7	34.9	-8.8
		午後11時～午前0時	13.2	9.8	13.7	3.9
		午前0時～	2.9	1.5	1.4	-0.1
		その他	0.1	0.0	0.0	0.0
11	普段（月～金曜日）, 1日にどれくらいの時間、睡眠をとることが最も多いですか	10時間以上	7.7	6.8	5.5	-1.3
		9時間～10時間	29.3	27.0	24.7	-2.3
		8時間～9時間	37.0	43.1	31.5	-11.6
		7時間～8時間	18.2	17.2	28.8	11.6
		6時間～7時間	6.2	5.1	9.6	4.5
		6時間以下	1.6	0.8	0.0	-0.8
		その他	0.1	0.1	0.0	-0.1
12	普段（月～金曜日）, 1日あたりどれくらいの時間、テレビやビデオ・DVDを見たり、聞いたりしますか	4時間以上	22.8	21.9	23.3	1.4
		3時間～4時間	20.5	21.3	24.7	3.4
		2時間～3時間	24.3	25.9	22.6	-3.3
		1時間～2時間	20.9	20.8	15.8	-5.0
		～1時間	10.1	8.9	11.6	2.7
		全く見たり、聞いたりしない	1.4	1.2	2.1	0.9
その他	0.0	0.0	0.0	0.0		
13	普段（月～金曜日）, 1日あたりどれくらいの時間、テレビゲームをしますか	4時間以上	5.4	4.3	1.4	-2.9
		3時間～4時間	5.9	4.3	8.2	3.9
		2時間～3時間	11.7	10.4	9.6	-0.8
		1時間～2時間	24.9	23.5	24.7	1.2
		～1時間	34.6	37.6	36.3	-1.3
		全くしない	17.5	19.9	19.9	0.0
		その他	0.0	0.0	0.0	0.0
14	普段（月～金曜日）, 1日あたりどれくらいの時間、インターネットをしますか	4時間以上	1.7	1.0	0.0	-1.0
		3時間～4時間	1.8	1.2	1.4	0.2
		2時間～3時間	4.0	2.9	1.4	-1.5
		1時間～2時間	10.6	10.1	8.9	-1.2
		～1時間	29.8	28.4	29.5	1.1
		全くしない	52.2	56.4	58.9	2.5
		その他	0.0	0.0	0.0	0.0
15	携帯電話で通話やメールをしていますか。	ほぼ毎日している	9.5	3.2	8.2	5.0
		ときどきしている	13.6	9.0	6.8	-2.2
		全く、または、ほとんどしていない	6.3	6.8	4.8	-2.0
		携帯電話をもっていない	69.9	79.4	78.1	-1.3
		その他	0.6	1.6	2.1	0.5
16	学校の授業時間以外に、普段（月～金曜日）, 1日あたりどれくらいの時間、勉強をしますか	3時間以上	11.4	5.5	4.8	-0.7
		2時間～3時間	14.3	13.6	8.9	-4.7
		1時間～2時間	32.5	38.4	38.4	0.0
		30分～1時間	26.5	28.7	32.2	3.5
		30分より少ない	11.3	10.4	9.6	-0.8
		全くしない	3.9	3.3	6.2	2.9
		その他	0.0	0.0	0.0	0.0

質問番号	質問事項	国	県	大山町	県との差	
17	土曜日や日曜日など学校が休みの日に、1日あたりどれくらいの時間、勉強をしますか	4時間以上	6.5	2.4	2.7	0.3
		3時間～4時間	5.0	5.4	4.8	-0.6
		2時間～3時間	12.0	15.9	11.6	-4.3
		1時間～2時間	31.0	39.8	33.6	-6.2
		～1時間	34.2	30.1	35.6	5.5
		全くしない	11.2	6.4	11.6	5.2
		その他	0.0	0.0	0.0	0.0
18	学習塾（家庭教師を含む）で勉強をしていますか	1.学習塾に通っていない	52.6	61.8	65.8	4.0
		2.学校の勉強より進んだ内容や、難しい内容を勉強している	23.2	14.9	11.0	-3.9
		3.学校の勉強でよく分からなかった内容を勉強している	7.5	6.9	4.8	-2.1
		4.2, 3の両方の内容を勉強している	8.2	6.4	2.1	-4.3
		5.2, 3のどちらともいえない	8.3	9.9	16.4	6.5
		6.その他	0.1	0.1	0.0	-0.1
19	家や図書館で、普段（月～金曜日）、1日あたりどれくらいの時間、読書をしますか	2時間以上	6.3	6.4	6.8	0.4
		1時間～2時間	10.0	10.8	10.3	-0.5
		30分～1時間	19.6	20.1	20.5	0.4
		10分～30分	26.5	28.6	24.0	-4.6
		10分より少ない	16.8	18.6	18.5	-0.1
		全くしない	20.7	15.5	19.9	4.4
		その他	0.0	0.0	0.0	0.0
20	昼休みや放課後、学校が休みの日に、本を読んだり、借りたりするために、学校図書館・室や地域の図書館へどれくらい行きますか	だいたい週に4回以上	3.4	7.4	9.6	2.2
		週に1～3回程度	15.3	26.5	28.8	2.3
		月に1～3回程度	24.8	24.4	27.4	3.0
		年に数回程度	26.8	18.7	15.1	-3.6
		ほとんど、または全く行かない	29.4	22.8	19.2	-3.6
		その他	0.3	0.1	0.0	-0.1
24	携帯電話の使い方について、家の人と約束したことを守っていますか	きちんと守っている	18.0	11.2	8.9	-2.3
		だいたい守っている	7.8	4.1	4.1	0.0
		あまり守っていない	1.0	0.8	1.4	0.6
		守っていない、または、約束ない	3.2	2.2	6.2	4.0
		携帯電話を持っていない	70.0	81.8	79.5	-2.3
		その他	0.0	0.0	0.0	0.0
62	解答を文章で書く問題について、どのように解答しましたか	すべての書く問題で最後まで解答を書こうと努力した	72.6	76.2	81.5	5.3
		書く問題で解答しなかったり、解答を書くことを途中であきらめたりしたものがあつた	24.6	21.7	16.4	-5.3
		書く問題は全く解答しなかった	2.0	1.5	1.4	-0.1
		その他	0.4	0.5	0.7	0.2
73	言葉や式を使って、わけや求め方を書く問題について、どのように解答しましたか	すべての書く問題で最後まで解答を書こうと努力した	62.0	66.4	70.5	4.1
		書く問題で解答しなかったり、解答を書くことを途中であきらめたりしたものがあつた	33.9	30.7	28.1	-2.6
		書く問題は全く解答しなかった	2.6	1.7	0.7	-1.0
		その他	0.4	0.3	0.7	0.4

## 質問紙調査 選択肢問題グラフ(小学校)



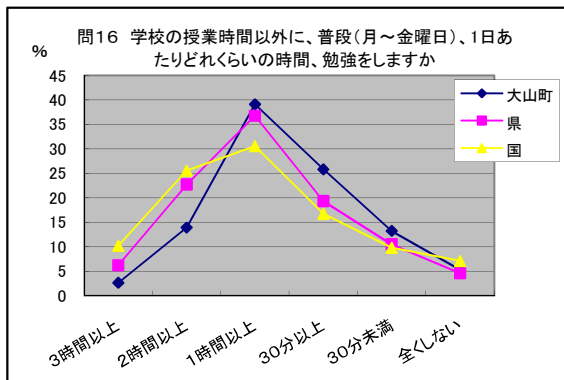
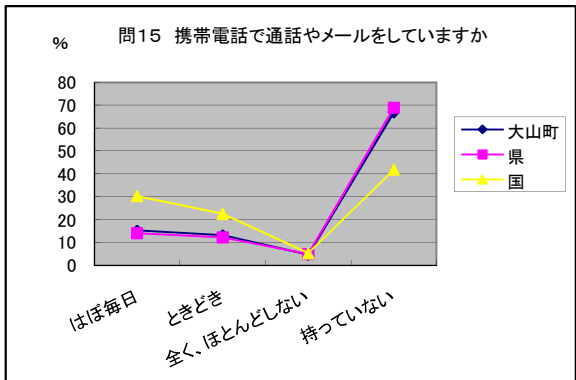
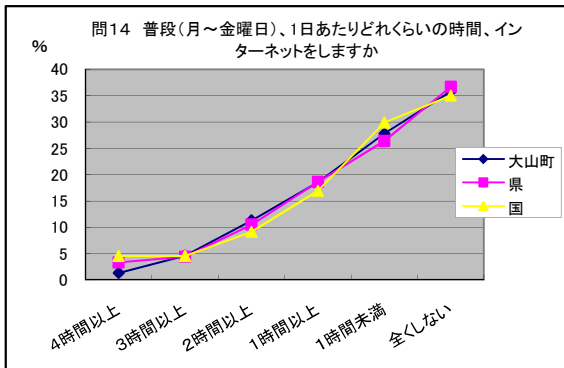
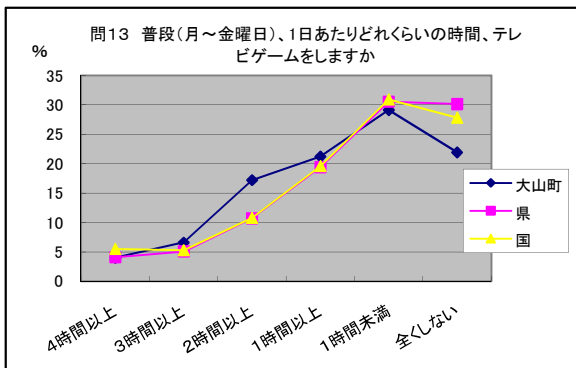
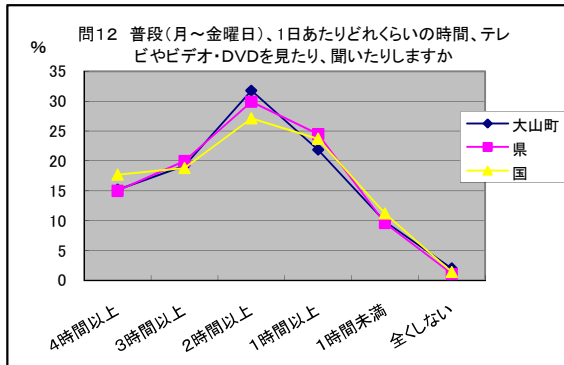
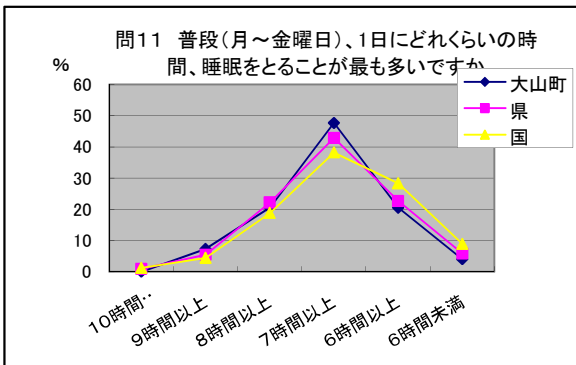
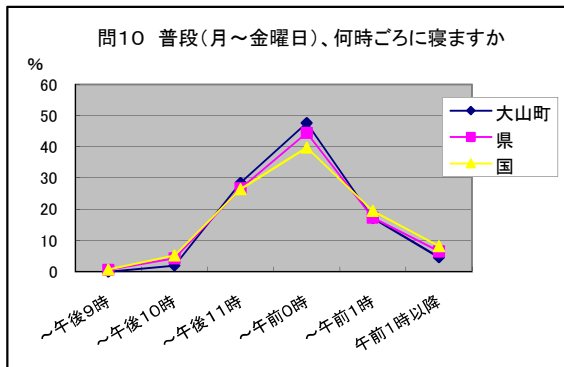
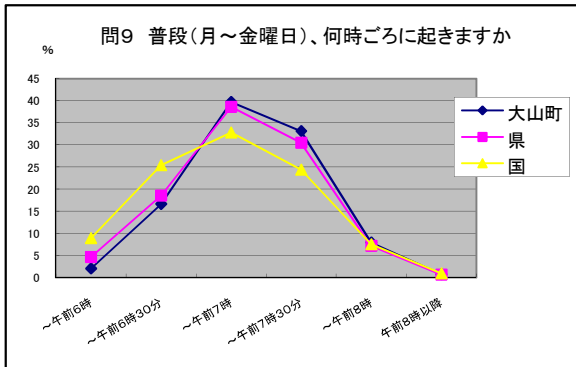


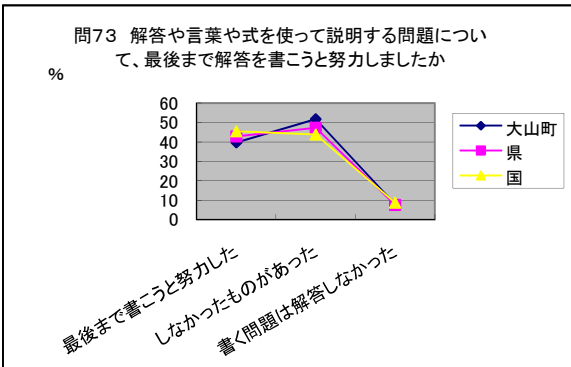
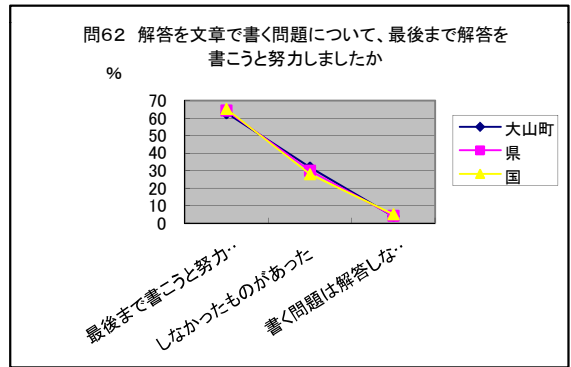
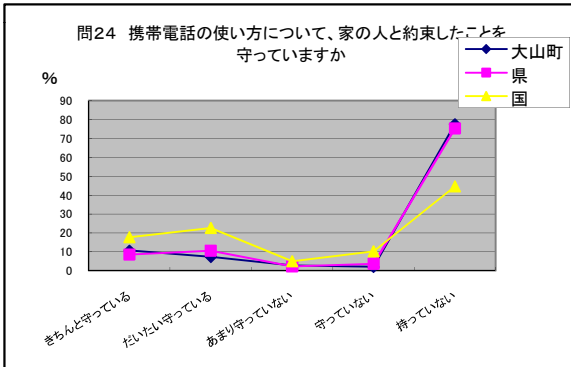
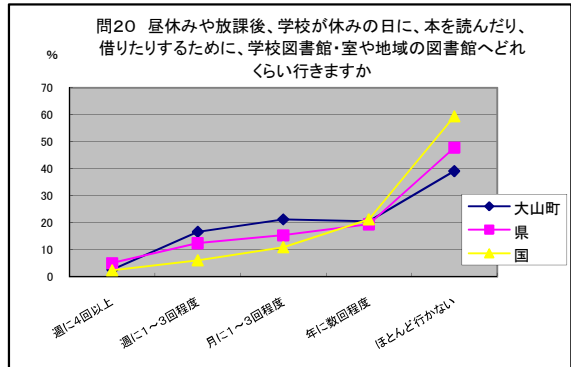
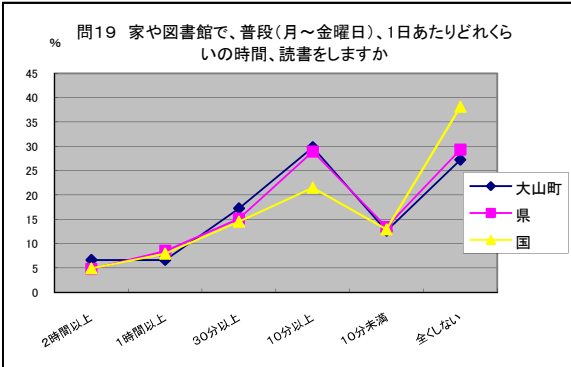
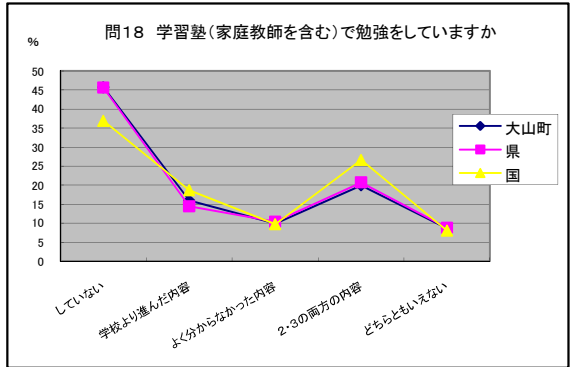
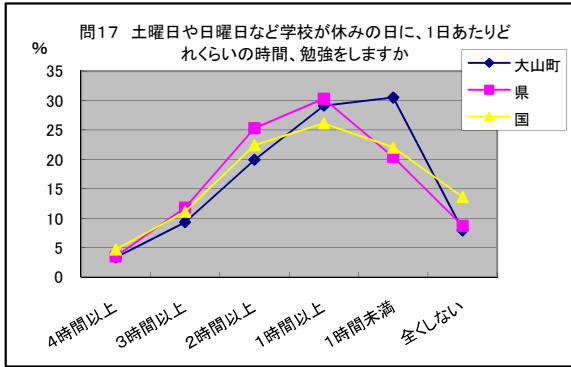


質問番号	質問事項	国	県	大山町	県との差	
9	普段（月～金曜日）、何時ごろに起きますか	～午前6時	8.9	4.6	2.0	-2.6
		午前6時～午前6時30分	25.4	18.5	16.6	-1.9
		午前6時30分～午前7時	32.8	38.6	39.7	1.1
		午前7時～午前7時30分	24.4	30.5	33.1	2.6
		午前7時30分～午前8時	7.5	7.1	7.9	0.8
		午前8時～	0.9	0.6	0.7	0.1
		その他	0.0	0.1	0.0	-0.1
		無回答	0.1	0.0	0.0	0.0
10	普段（月～金曜日）、何時ごろに寝ますか	～午後9時	0.7	0.6	0.0	-0.6
		午後9時～午後10時	5.2	4.3	2.0	-2.3
		午後10時～午後11時	26.5	26.7	28.5	1.8
		午後11時～午前0時	39.8	44.5	47.7	3.2
		午前0時～午前1時	19.5	17.3	17.2	-0.1
		午前1時～	8.2	6.5	4.6	-1.9
		その他	0.0	0.0	0.0	0.0
		無回答	0.1	0.1	0.0	-0.1
11	普段（月～金曜日）、1日にどれくらい時間の睡眠をとることが最も多いですか	10時間以上	1.2	0.9	0.0	-0.9
		9時間～10時間	4.4	5.4	7.3	1.9
		8時間～9時間	18.8	22.2	20.5	-1.7
		7時間～8時間	38.2	42.9	47.7	4.8
		6時間～7時間	28.3	22.7	20.5	-2.2
		6時間より少ない	8.9	5.8	4.0	-1.8
		その他	0.1	0.1	0.0	-0.1
		無回答	0.1	0.0	0.0	0.0
12	普段（月～金曜日）、1日当たりどれくらい時間のテレビやビデオ・DVDを見たり、聞いたりしますか	4時間以上	17.7	15.0	15.2	0.2
		3時間～4時間	18.8	20.0	19.2	-0.8
		2時間～3時間	27.1	29.9	31.8	1.9
		1時間～2時間	23.7	24.5	21.9	-2.6
		1時間より少ない	11.2	9.6	9.9	0.3
		全く見たり聞いたりしない	1.4	1.1	2.0	0.9
		その他	0.0	0.0	0.0	0.0
		無回答	0.1	0.0	0.0	0.0
13	普段（月～金曜日）、1日当たりどれくらい時間のテレビゲームをしますか	4時間以上	5.5	4.1	4.0	-0.1
		3時間～4時間	5.3	5.1	6.6	1.5
		2時間～3時間	10.8	10.7	17.2	6.5
		1時間～2時間	19.6	19.4	21.2	1.8
		1時間より少ない	30.9	30.5	29.1	-1.4
		全くしない	27.8	30.1	21.9	-8.2
		その他	0.0	0.0	0.0	0.0
		無回答	0.1	0.0	0.0	0.0
14	普段（月～金曜日）、1日当たりどれくらい時間のインターネットをしますか	4時間以上	4.5	3.3	1.3	-2.0
		3時間～4時間	4.5	4.4	4.6	0.2
		2時間～3時間	9.1	10.5	11.3	0.8
		1時間～2時間	16.9	18.6	18.5	-0.1
		1時間より少ない	29.9	26.4	27.8	1.4
		全くしない	35.0	36.7	36.4	-0.3
		その他	0.0	0.0	0.0	0.0
		無回答	0.1	0.1	0.0	-0.1
15	携帯電話で通話やメールをしていますか	ほぼ毎日している	30.3	14.0	15.2	1.2
		時々している	22.5	12.2	13.2	1.0
		全く、またはほとんどしていない	5.3	4.9	4.6	-0.3
		携帯電話を持っていない	41.8	68.9	66.9	-2.0
		その他	0.0	0.0	0.0	0.0
		無回答	0.1	0.0	0.0	0.0

質問番号	質問事項	国	県	大山町	県との差	
16	学校の授業時間以外に、普段（月～金曜日）、1日当たりどれくらいの時間、勉強をしますか	3時間以上	10.2	6.2	2.6	-3.6
		2時間～3時間	25.5	22.7	13.9	-8.8
		1時間～2時間	30.5	36.7	39.1	2.4
		30分～1時間	16.7	19.3	25.8	6.5
		30分より少ない	9.8	10.5	13.2	2.7
		全くしない	7.1	4.6	5.3	0.7
		その他	0.0	0.0	0.0	0.0
		無回答	0.1	0.0	0.0	0.0
17	土曜日や日曜日など学校が休みの日に、1日当たりどれくらいの時間、勉強をしますか	4時間以上	4.7	3.5	3.3	-0.2
		3時間～4時間	11.1	11.8	9.3	-2.5
		2時間～3時間	22.4	25.3	19.9	-5.4
		1時間～2時間	26.1	30.3	29.1	-1.2
		1時間より少ない	22.0	20.4	30.5	10.1
		全くしない	13.6	8.7	7.9	-0.8
		その他	0.0	0.0	0.0	0.0
		無回答	0.1	0.0	0.0	0.0
18	学習塾（家庭教師を含む）で勉強をしていますか	1.学習塾で勉強していない	36.9	45.6	45.7	0.1
		2.学校の勉強より進んだ内容や、難しい内容を勉強している	18.6	14.4	15.9	1.5
		3.学校の勉強でよく分からなかった内容を勉強している	9.7	10.4	9.9	-0.5
		4.2, 3の両方の内容を勉強している	26.6	20.7	19.9	-0.8
		5.2, 3のどちらともいえない	8.0	8.8	8.6	-0.2
		6.その他	0.0	0.0	0.0	0.0
		無回答	0.2	0.1	0.0	-0.1
		19	家や図書館で、普段（月～金曜日）、1日当たりどれくらいの時間、読書をしますか	2時間以上	4.9	4.8
1時間～2時間	7.9			8.5	6.6	-1.9
30分～1時間	14.5			15.1	17.2	2.1
10分～30分	21.5			28.9	29.8	0.9
10分より少ない	12.9			13.4	12.6	-0.8
全くしない	38.1			29.3	27.2	-2.1
その他	0.0			0.0	0.0	0.0
無回答	0.1			0.0	0.0	0.0
20	昼休みや放課後、学校が休みの日に、本を読んだり、借りたりするために、学校図書館・室や地域の図書館へどれくらい行きますか	だいたい週に4回以上	2.3	5.0	2.6	-2.4
		週に1～3回程度	6.0	12.4	16.6	4.2
		月に1～3回程度	10.8	15.3	21.2	5.9
		年に数回程度	21.2	19.4	20.5	1.1
		ほとんど、または全く行かない	59.4	47.8	39.1	-8.7
		その他	0.0	0.0	0.0	0.0
		無回答	0.2	0.1	0.0	-0.1
		24	携帯電話の使い方について、家の人と約束したことを守っていますか	きちんと守っている	17.7	8.4
だいたい守っている	22.5			10.5	7.3	-3.2
あまり守っていない	4.9			2.2	2.6	0.4
守っていない、または、約束はない	10.1			3.6	2.0	-1.6
携帯電話を持っていない	44.6			75.3	77.5	2.2
その他	0.0			0.0	0.0	0.0
62	解答を文章で書く問題について、最後まで解答を書こうと努力しましたか	すべての書く問題で最後まで解答を書こうと努力した	65.2	64.4	62.9	-1.5
		書く問題で解答しなかったり、解答を書くことを途中であきらめたりしたものがあつた	27.9	30.0	31.8	1.8
		書く問題は全く解答しなかった	5.1	4.2	4.0	-0.2
		その他	0.0	0.0	0.0	0.0
		無回答	1.8	1.5	1.3	-0.2
		73	解答を言葉や式を使って説明する問題について、最後まで解答を書こうと努力しましたか	すべての書く問題で最後まで解答を書こうと努力した	45.5	42.9
書く問題で解答しなかったり、解答を書くことを途中であきらめたりしたものがあつた	43.9			47.3	51.7	4.4
書く問題は全く解答しなかった	8.8			7.6	7.9	0.3
その他	0.0			0.0	0.0	0.0
無回答	1.8			2.2	0.7	-1.5

質問紙調査 選択肢問題グラフ(中学校)





## 回答結果集計 [小学校と中学校の比較]

質問番号	質問事項	肯定的な回答割合		差
		小学校	中学校	小一中
1	朝食を毎日食べていますか	97.3	96.7	0.6
2	学校に持って行くものを、前日か、その日の朝に確かめていますか	86.3	84.8	1.5
3	毎日、同じくらいの時刻に寝ていますか	72.6	64.2	8.4
4	毎日、同じくらいの時刻に起きていますか	90.4	89.4	1.0
5	ものごとを最後までやりとげて、うれしかったことがありますか	95.9	94.0	1.9
6	難しいことでも、失敗をおそれないで挑戦していますか	71.2	64.2	7.0
7	自分には、よいところがあると思いますか	65.1	63.6	1.5
8	将来の夢や目標を持っていますか	80.8	51.7	29.1
21	家の人と普段（月～金曜日）、夕食を一緒に食べていますか	93.2	89.4	3.8
22	家の人と学校での出来事について話をしていますか	74.0	64.2	9.8
23	家の手伝いをしていますか	67.8	68.9	-1.1
25	家で自分で計画を立てて勉強をしていますか	52.1	43.7	8.4
26	家で学校の宿題をしていますか	93.2	90.7	2.5
27	家で学校の授業の予習をしていますか	45.9	22.5	23.4
28	家で学校の授業の復習をしていますか	60.3	41.1	19.2
29	家で苦手な教科の勉強をしていますか	51.4	41.7	9.7
30	家でテストで間違えた問題について、間違えたところを後で勉強していますか	56.8	37.1	19.7
31	学校で友達に会うのは楽しいと思いますか	95.9	98.7	-2.8
32	学校で好きな授業がありますか	92.5	79.5	13.0
33	新聞やテレビのニュースなどに関心がありますか	62.3	53.6	8.7
34	今住んでいる地域の行事に参加していますか	76.7	41.1	35.6
35	保育所や幼稚園に通っていましたか。	97.3	92.7	4.6
36	学校のきまりを守っていますか	89.0	88.1	0.9
37	友達との約束を守っていますか	96.6	98.0	-1.4
38	人が困っているときは、進んで助けていますか	78.8	76.8	2.0
39	近所の人に会ったときは、あいさつをしていますか	91.8	88.7	3.1
40	人の気持ちが分かる人間になりたいと思いますか	87.0	86.1	0.9
41	いじめは、どんな理由があってもいけないことだと思いますか	91.8	92.1	-0.3
42	人の役に立つ人間になりたいと思いますか	91.8	84.8	7.0
43	あなたの学級では、学級の友達同士で話し合っって学級のきまりなどを決めていると思いますか	71.9	63.6	8.3
44	「総合的な学習の時間」の勉強は好きですか	71.9	56.3	15.6
45	「総合的な学習の時間」の授業で学習したことは、普段の生活や社会に出たときに役に立つと思いますか	77.4	60.9	16.5
46	普段の授業では、本やインターネットを使って、グループで調べる活動をよく行っていると思いますか	54.1	31.8	22.3
47	普段の授業で自分の考えを発表する機会が与えられていると思いますか	84.9	80.8	4.1
48	普段の授業では、学級の友達との間で話し合う活動をよく行っていると思いますか	73.3	62.9	10.4

49	授業では、ノートを丁寧に書いていますか	78.1	89.4	-11.3
50	400字づめ原稿用紙2～3枚の感想文や説明文を書くのは難しいと思いますか	67.1	70.9	-3.8
51	学校の授業などで、自分の考えを他の人に説明したり、文章に書いたりするのは難しいと思いますか	66.4	79.5	-13.1
52	国語の勉強は好きですか	52.7	69.5	-16.8
53	国語の勉強は大切だと思いますか	83.6	86.1	-2.5
54	国語の授業の内容はよく分かりますか	79.5	76.2	3.3
55	読書は好きですか	78.8	76.2	2.6
56	国語の授業で学習したことは、将来、社会に出たときに役に立つと思いますか	83.6	79.5	4.1
57	国語の授業で目的に応じて資料を読み、自分の考えを話したり、書いたりしていますか	55.5	43.0	12.5
58	国語の授業で意見などを発表するとき、うまく伝わるように話の組み立てを工夫していますか	60.3	43.0	17.3
59	国語の授業で自分の考えを書くとき、考えの理由が分かるように気をつけて書いていますか	64.4	51.7	12.7
60	国語の授業で文章を読むとき、段落や話のまとまりごとに内容を理解しながら読んでいますか	67.8	61.6	6.2
61	国語B-2の問題にあるような、長い文章を読むのは難しかったですか	32.9	61.6	-28.7
63	算数の勉強は好きですか	61.0	60.3	0.7
64	算数の勉強は大切だと思いますか	86.3	82.8	3.5
65	算数の授業の内容はよく分かりますか	74.0	72.2	1.8
66	算数の授業で新しい問題に出合ったとき、それを解いてみたいと思いますか	74.7	87.4	-12.7
67	算数の問題の解き方が分からないときは、あきらめずにいろいろな方法を考えますか	77.4	74.8	2.6
68	算数の授業で学習したことを普段の生活の中で活用できないか考えますか	61.6	40.4	21.2
69	算数の授業で学習したことは、将来、社会に出たときに役に立つと思いますか	89.0	72.2	16.8
70	算数の授業で問題を解くとき、もっと簡単に解く方法がないか考えますか	76.0	65.6	10.4
71	算数の授業で公式やきまりを習うとき、そのわけを理解するようにしていますか	70.5	62.9	7.6
72	算数の授業で問題の解き方や考え方が分かるようにノートに書いていますか	80.1	81.5	-1.4
74	解答時間は十分でしたか（国語A）	90.4	95.4	-5.0
75	解答時間は十分でしたか（国語B）	83.6	85.4	-1.8
76	解答時間は十分でしたか（算数・数学A）	84.2	89.4	-5.2
77	解答時間は十分でしたか（算数・数学B）	63.7	67.5	-3.8

## 質問紙調査 回答結果集計 [4年間の比較:小学校]

質問番号	質問事項	肯定的な回答割合							
		22年度	県との差	21年度	県との差	20年度	県との差	19年度	県との差
(1)	朝食を毎日食べていますか	97.3	0.4	95.2	-1.2	95.4	-0.1	94.6	-1.7
(2)	学校に持って行くものを、前日か、その日の朝に確かめていますか	86.3	0.2	88.0	2.3	79.9	-2.9	77.9	-6.5
(3)	毎日、同じくらいの時刻に寝ていますか	72.6	-3.2	76.8	0.1	76.0	3.6	61.0	-12.5
(4)	毎日、同じくらいの時刻に起きていますか	90.4	-1.3	92.0	0.5	89.0	0.1	86.6	-3.0
(5)	ものごとを最後までやりとげて、うれしかったことがありますか	95.9	1.4	92.0	-1.2	91.5	-0.6	90.0	-2.3
(6)	難しいことでも、失敗をおそれないで挑戦していますか	71.2	-0.4	73.6	0.5	65.6	-2.4	59.8	-9.1
(7)	自分には、よいところがあると思いますか	65.1	-10.8	80.0	3.8	60.4	-11.3	60.4	13.0
(8)	将来の夢や目標を持っていますか	80.8	-5.1	93.6	8.9	73.3	-7.9	70.5	-10.4
(21)	家の人と普段(月～金曜日)、朝食を一緒に食べていますか	—		76.8	9.7	59.7	-4.8	71.8	8.0
(22)	家の人と普段(月～金曜日)、夕食を一緒に食べていますか	93.2	0.7	92.0	-0.7	90.9	-1.5	93.3	3.4
(23)	家の人と学校での出来事について話をしていますか	74.0	-1.0	71.2	-0.6	66.9	-2.2	65.1	-3.9
(24)	家の手伝いをしていますか	67.8	-8.4	73.6	-2.1	72.7	-0.5	75.2	-1.5
(26)	家で自分で計画を立てて勉強をしていますか	52.1	-5.3	56.0	0.9	41.5	-6.2	—	
(27)	家で学校の宿題をしていますか	93.2	-3.6	95.2	-0.3	94.2	-1.8	97.3	2.0
(28)	家で学校の授業の予習をしていますか	45.9	4.8	39.2	4.6	30.5	-1.9	28.9	-0.3
(29)	家で学校の授業の復習をしていますか	60.3	4.1	50.4	2.1	48.7	6.5	47.0	7.7
(30)	家で苦手な教科の勉強をしていますか	51.4	-0.3	49.6	4.2	—		—	
(31)	家でテストで間違えた問題について、間違えたところを後で勉強していますか	56.8	4.2	45.6	-2.9	—		—	
(32)	学校で友達に会うのは楽しいと思いますか	95.9	-1.0	97.6	1.1	96.8	0.5	95.3	-1.1
(33)	学校で好きな授業がありますか	92.5	-1.1	96.0	2.6	85.7	-6.0	88.0	-4.2
(34)	新聞やテレビのニュースなどに関心がありますか	62.3	-1.7	64.0	-1.1	57.2	-3.8	59.0	-3.7
(35)	今住んでいる地域の歴史や自然について関心がありますか			54.4	11.0	51.3	7.9	50.3	5.9
35	保育所や幼稚園に通っていましたか。	97.3	1.4						
(36)	今住んでいる地域の行事に参加していますか	76.7	0.6	73.6	-2.5	72.1	-2.7	77.2	-0.5
(37)	学校のきまりを守っていますか	89.0	-2.9	91.2	0.8	86.4	-0.8	83.9	-3.3
(38)	友達との約束を守っていますか	96.6	-0.7	96.8	-0.3	95.4	-0.9	93.9	-2.1
(39)	人が困っているときは、進んで助けていますか	78.8	-3.6	78.4	-2.9	73.4	-4.1	70.5	-5.4
(40)	近所の人に会ったときは、あいさつをしていますか	91.8	-0.3	91.2	-0.7	89.0	-1.2	94.7	4.3
(41)	人の気持ちが分かる人間になりたいと思いますか	87.0	-6.7	92.8	0.6	92.9	1.1	85.3	-5.3
(42)	いじめは、どんな理由があってもいけないことだと思いますか	91.8	-4.5	96.8	0.7	93.5	-2.6	95.9	-0.5
(43)	人の役に立つ人間になりたいと思いますか	91.8	-3.5	96.0	2.7	88.9	-4.1	85.3	-6.6
43	あなたの学級では、学級の友だち同士で話し合っって学級のきまりなどを決めていると思いますか。	71.9	-9.5						

質問番号	質問事項	肯定的な回答割合							
		22年度	県との差	21年度	県との差	20年度	県との差	19年度	県との差
(44)	「総合的な学習の時間」の勉強は好きですか	71.9	-3.1	75.2	1.7	74.0	3.8	58.4	-13.7
(45)	「総合的な学習の時間」の授業で学習したことは、普段の生活や社会に出たときに役に立つと思いますか	77.4	-7.8	76.8	-2.0	72.8	-4.0	72.5	-7.7
(46)	普段の授業では、本やインターネットを使って、グループで調べる活動をよく行っていると思いますか	54.1	1.2	54.4	2.1	—	—	—	—
(47)	普段の授業で自分の考えを発表する機会が与えられていると思いますか	84.9	-1.5	84.0	1.3	85.8	3.1	—	—
(48)	普段の授業では、学級の友達との間で話し合う活動をよく行っていると思いますか	73.3	-6.5	82.4	4.4	—	—	—	—
(49)	授業では、ノートを丁寧に書いていますか	78.1	0.7	80.8	4.7	—	—	—	—
(50)	400字づつ原稿用紙2～3枚の感想文や説明文を書くのは難しいと思いますか	67.1	-0.7	62.4	-7.7	—	—	—	—
(51)	学校の授業などで、自分の考えを他の人に説明したり、文章に書いたりするのは難しいと思いますか	66.4	1.9	68.0	3.8	—	—	—	—
(52)	国語の勉強は好きですか	52.7	-9.0	64.0	5.7	60.4	3.8	59.7	10.2
(53)	国語の勉強は大切だと思いますか	83.6	-9.0	94.4	2.8	86.3	-3.5	89.9	-1.9
(54)	国語の授業の内容はよく分かりますか	79.5	-4.3	80.0	-2.7	76.0	-3.5	81.3	0.6
(55)	読書は好きですか	78.8	4.6	83.2	8.3	85.0	10.7	73.2	-0.7
(56)	国語の授業で学習したことは、将来、社会に出たときに役に立つと思いますか	83.6	-5.2	86.4	-0.6	83.8	-1.4	86.6	-2.6
(57)	国語の授業で目的に応じて資料を読み、自分の考えを話したり、書いたりしていますか	55.5	-2.9	52.0	-2.8	50.7	-2.7	57.7	0.1
(58)	国語の授業で意見などを発表するとき、うまく伝えるように話の組み立てを工夫していますか	60.3	0.8	55.2	1.0	56.5	1.0	—	—
(59)	国語の授業で自分の考えを書くと、考えの理由が分かるように気をつけて書いていますか	64.4	-4.8	66.4	0.9	59.8	-4.4	—	—
(60)	国語の授業で文章を読むとき、段落や話のまとめごとに内容を理解しながら読んでいますか	67.8	-5.3	69.6	0.6	72.8	4.0	—	—
(61)	国語B-2の問題にあるような、長い文章を読むのは難しかったですか	32.9	-3.6	43.2	-11.3	—	—	—	—
(63)	算数の勉強は好きですか	61.0	-0.5	57.6	-8.1	66.9	4.0	56.4	-8.5
(64)	算数の勉強は大切だと思いますか	86.3	-6.0	94.4	1.8	91.5	-0.5	89.9	-3.3
(65)	算数の授業の内容はよく分かりますか	74.0	-3.7	71.2	-8.7	72.1	-4.9	71.2	-7.2
(66)	算数の授業で新しい問題に出合ったとき、それを解いてみたいと思いますか	74.7	-4.2	82.4	4.3	74.1	-2.0	69.1	-7.3
(67)	算数の問題の解き方が分からないときは、あきらめずにいろいろな方法を考えますか	77.4	-1.8	77.6	-0.9	79.2	5.1	68.5	-7.2
(68)	算数の授業で学習したことを普段の生活の中で活用できないか考えますか	61.6	-2.3	59.2	-2.2	62.4	1.7	53.7	-5.6
(69)	算数の授業で学習したことは、将来、社会に出たときに役に立つと思いますか	89.0	-2.4	87.2	-2.0	87.0	-0.5	86.6	-5.4
(70)	算数の授業で問題を解くとき、もっと簡単に解く方法がないか考えますか	76.0	-0.9	74.4	-1.2	70.8	-1.7	—	—
(71)	算数の授業で公式やきまりを習うとき、そのわけを理解するようにしていますか	70.5	-10.1	76.0	-2.9	79.3	2.6	—	—
(72)	算数の授業で問題の解き方や考え方が分かるようにノートに書いていますか	80.1	-3.2	74.4	-7.4	79.3	-3.3	—	—
(74)	解答時間は十分でしたか(国語A)	90.4	-0.4	67.2	13.8	46.1	-4.4	85.3	-1.7
(75)	解答時間は十分でしたか(国語B)	83.6	1.8	71.2	13.2	52.0	0.5	61.1	-1.6
(76)	解答時間は十分でしたか(算数A)	84.2	-3.2	90.4	4.7	75.4	-1.4	90.6	-0.2
(77)	解答時間は十分でしたか(算数B)	63.7	6.5	64.0	-2.8	64.3	1.4	53.7	-7.9



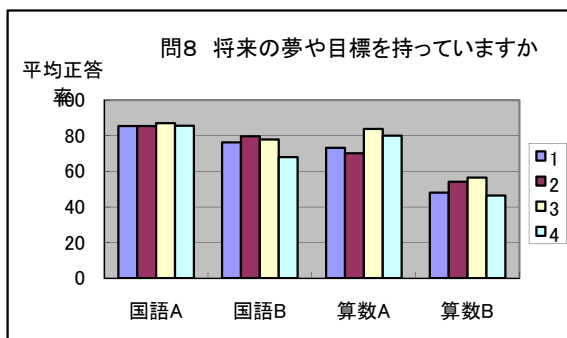
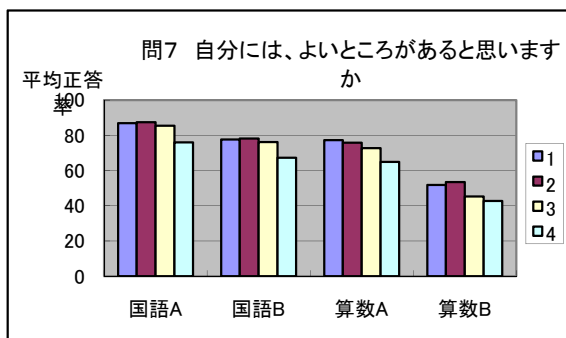
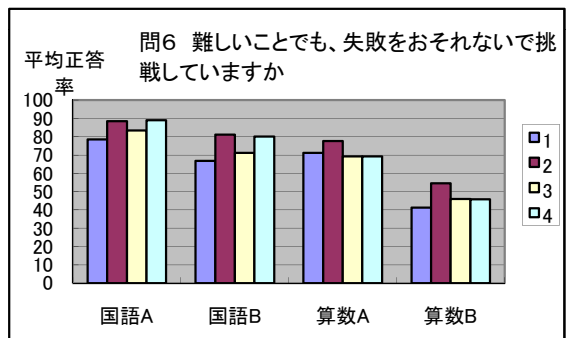
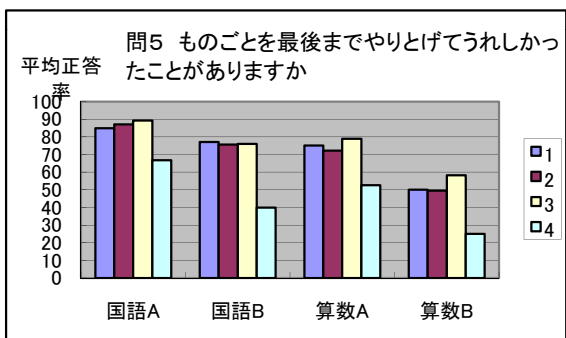
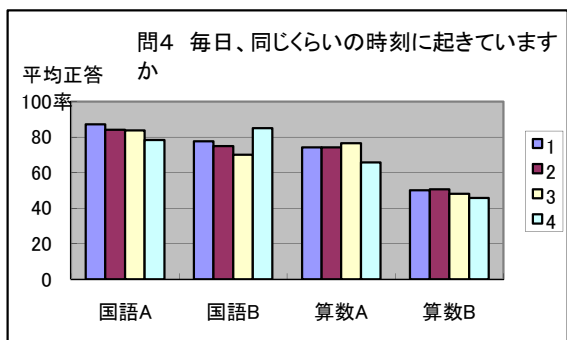
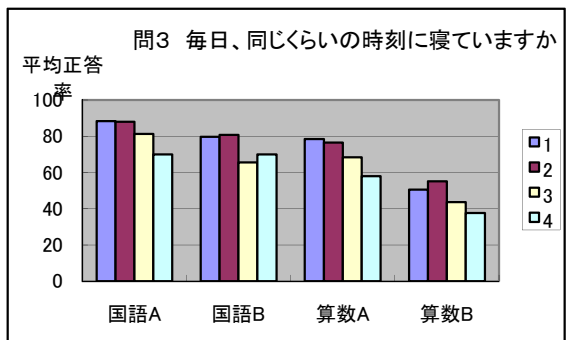
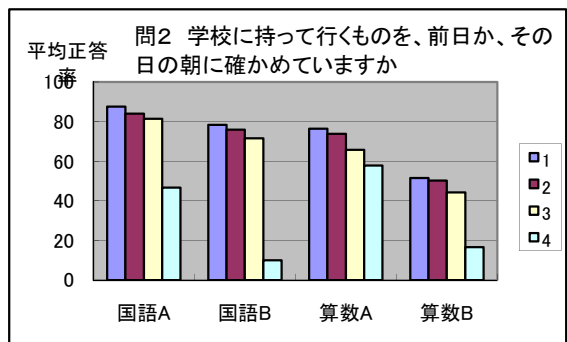
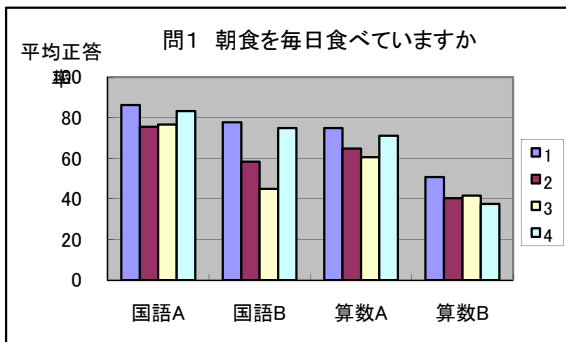
## 質問紙調査 回答結果集計 [4年間の比較:中学校]

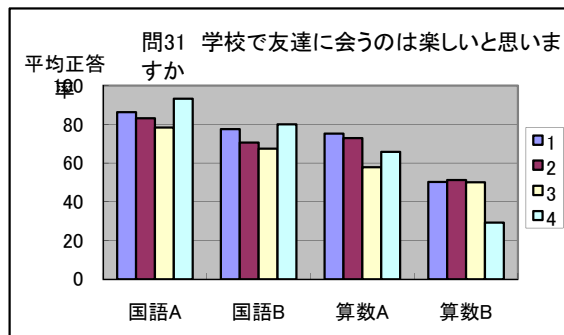
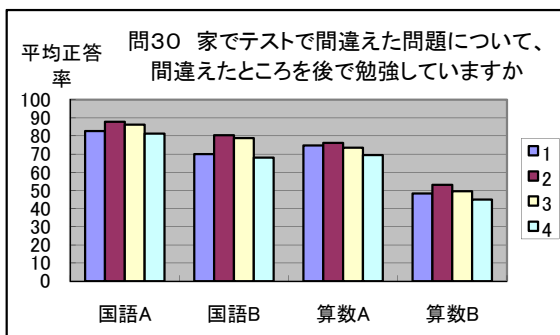
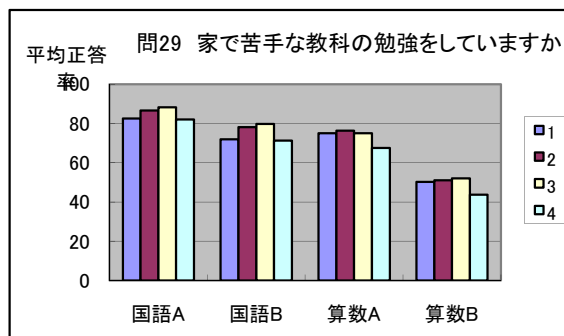
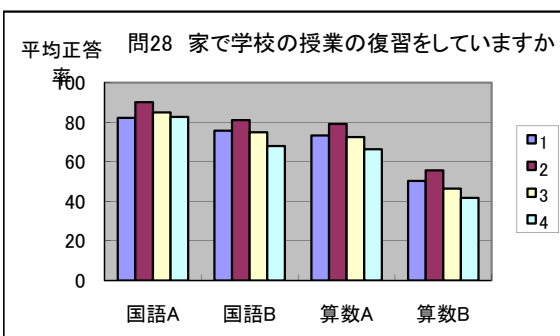
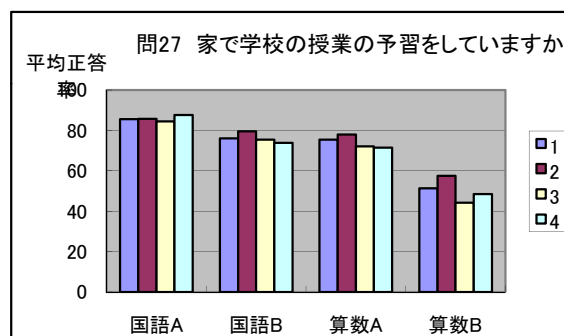
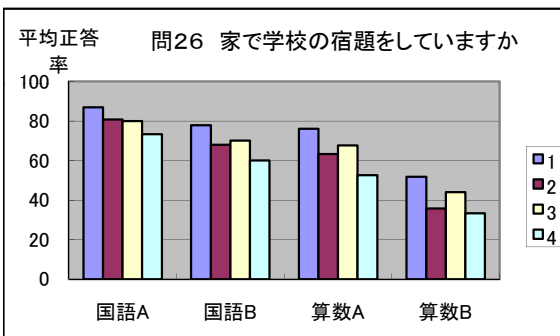
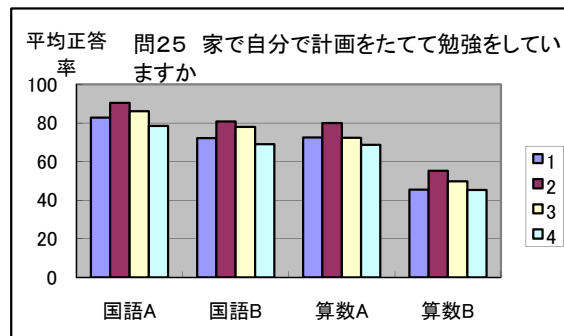
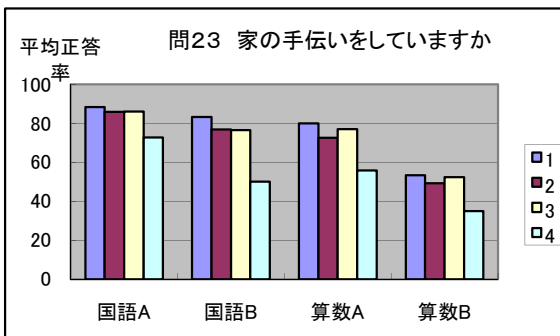
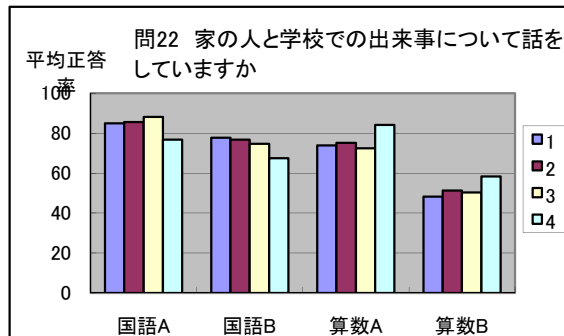
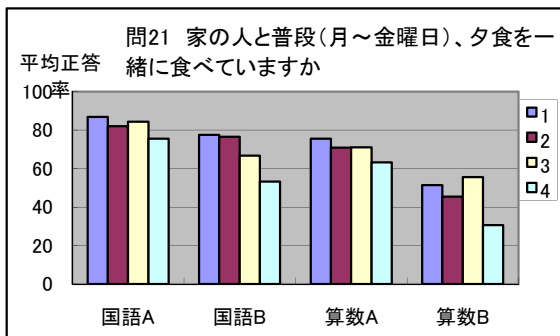
質問番号	質問事項	肯定的な回答割合							
		22年度	県との差	21年度	県との差	20年度	県との差	19年度	県との差
(1)	朝食を毎日食べていますか	96.7	2.1	94.2	-0.6	95.4	0.8	94.6	0.9
(2)	学校に持って行くものを、前日か、その日の朝に確かめていますか	84.8	2.6	81.6	-0.6	82.0	0.7	77.7	-2.6
(3)	毎日、同じくらいの時刻に寝ていますか	64.2	-7.6	64.4	-7.0	70.3	-1.3	72.3	13.0
(4)	毎日、同じくらいの時刻に起きていますか	89.4	-2.5	89.1	-3.2	93.7	2.4	91.9	2.3
(5)	ものごとを最後までやりとげて、うれしかったことがありますか	94.0	1.1	93.7	1.9	91.4	-0.4	91.9	0.2
(6)	難しいことでも、失敗をおそれないで挑戦していますか	64.2	4.1	47.7	-10.0	53.9	-4.3	54.7	-4.2
(7)	自分には、よいところがあると思いますか	63.6	-0.6	54.1	-8.2	63.3	0.6	63.5	2.6
(8)	将来の夢や目標を持っていますか	51.7	-17.2	67.3	-1.8	66.4	-3.1	68.9	-0.2
(21)	家の人と普段(月～金曜日)、朝食を一緒に食べていますか			46.5	-0.9	53.1	6.1	54.7	6.7
(22)	家の人と普段(月～金曜日)、夕食を一緒に食べていますか	89.4	1.9	88.5	1.6	88.3	1.7	85.8	0.2
(23)	家の人と学校での出来事について話をしていますか	64.2	0.4	59.2	-1.8	66.4	5.9	58.1	0.4
(24)	家の手伝いをしていますか	68.9	5.6	60.3	-1.4	64.9	6.2	58.8	-2.1
(26)	家で自分で計画を立てて勉強をしていますか	43.7	2.4	36.2	-0.7	41.5	7.1	—	
(27)	家で学校の宿題をしていますか	90.7	4.1	85.7	0.8	93.0	8.7	91.2	10.6
(28)	家で学校の授業の予習をしていますか	22.5	0.2	12.6	-7.5	27.4	5.8	33.1	11.1
(29)	家で学校の授業の復習をしていますか	41.1	1.9	27.6	-5.5	42.2	10.7	40.6	9.8
(30)	家で苦手な教科の勉強をしていますか	41.7	3.5	28.1	-8.6	—		—	
(31)	家でテストで間違えた問題について、間違えたところを後で勉強していますか	37.1	0.2	28.7	-7.5	—		—	
(32)	学校で友達に会うのは楽しいと思いますか	98.7	2.8	93.1	-1.5	94.6	-0.3	93.3	-1.0
(33)	学校で好きな授業がありますか	79.5	-0.9	66.1	-12.2	81.2	4.4	80.4	3.9
(34)	新聞やテレビのニュースなどに関心がありますか	53.6	-9.5	63.8	-2.6	68.8	5.6	65.5	-1.2
(35)	今住んでいる地域の歴史や自然について関心がありますか	—		19.6	-2.0	26.6	6.0	30.4	9.6
35	保育所や幼稚園に通っていましたか	92.7	-3.9						
(36)	今住んでいる地域の行事に参加していますか	41.1	-2.8	52.9	9.2	51.6	8.1	50.0	5.7
(37)	学校の規則を守っていますか	88.1	-3.3	82.2	-7.5	85.2	-2.9	84.5	-3.2
(38)	友達との約束を守っていますか	98.0	1.0	94.2	-1.8	93.0	-3.2	96.6	1.1
(39)	人が困っているときは、進んで助けていますか	76.8	3.2	63.2	-7.8	66.4	-5.3	75.7	4.4
(40)	近所の人に会ったときは、あいさつをしていますか	88.7	3.8	87.3	3.8	90.6	7.5	90.6	8.2
(41)	人の気持ちが分かる人間になりたいと思いますか	86.1	-6.0	90.8	-0.8	89.0	-2.7	87.9	-3.0
(42)	いじめは、どんな理由があってもいけないことだと思いますか	92.1	-0.4	88.0	-3.4	89.1	-1.8	96.6	7.7
(43)	人の役に立つ人間になりたいと思いますか	84.8	-7.9	86.2	-4.7	85.1	-5.4	87.2	-2.2
43	あなたの学級では、学級の友だち同士で話し合っって学級のきまりなどを決めていると思いますか。	63.6	-5.6						
(44)	「総合的な学習の時間」の勉強は好きですか	56.3	-0.9	46.5	-5.5	65.6	13.9	43.3	-5.5

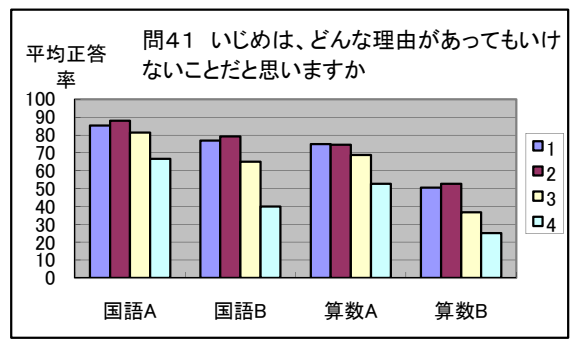
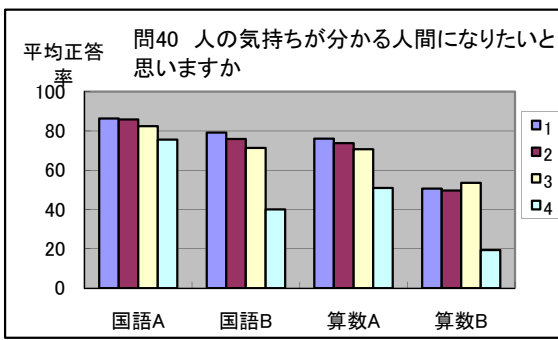
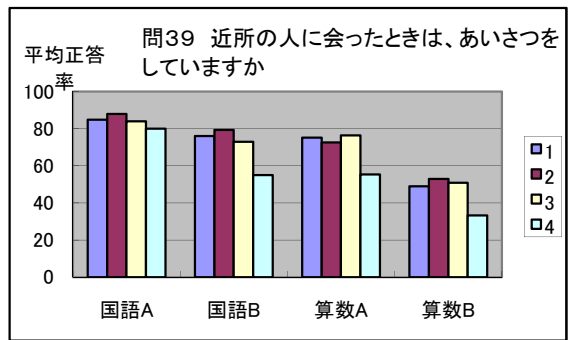
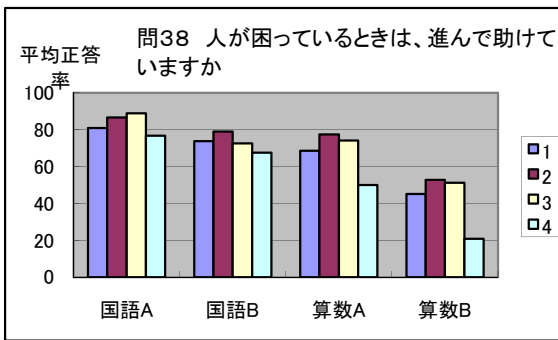
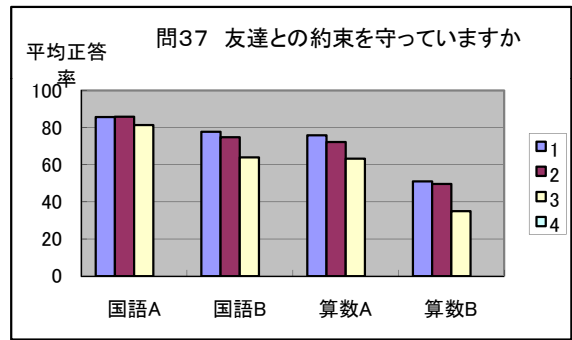
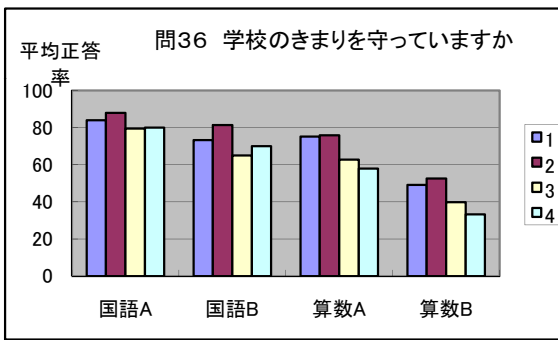
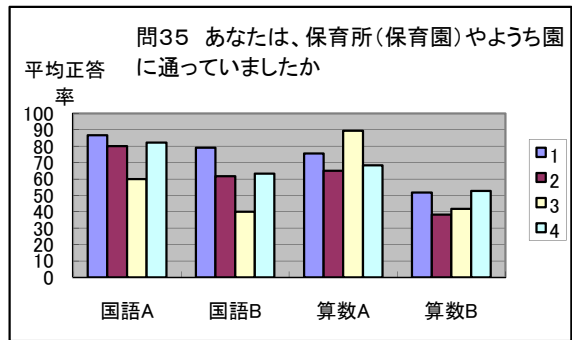
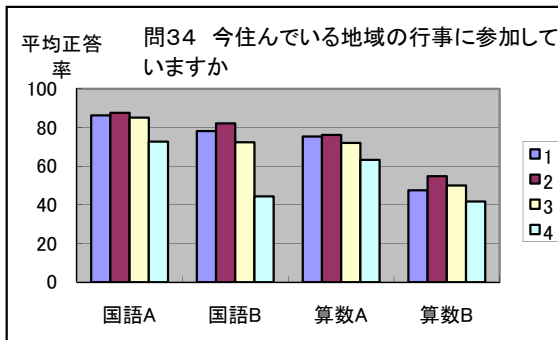
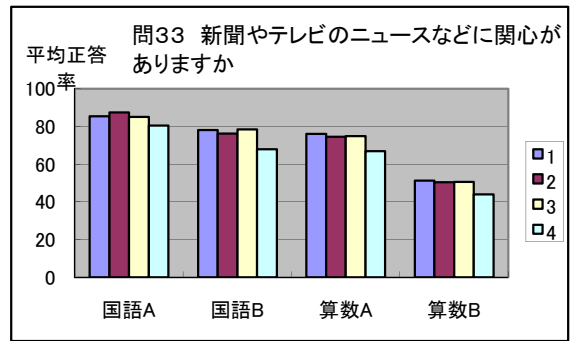
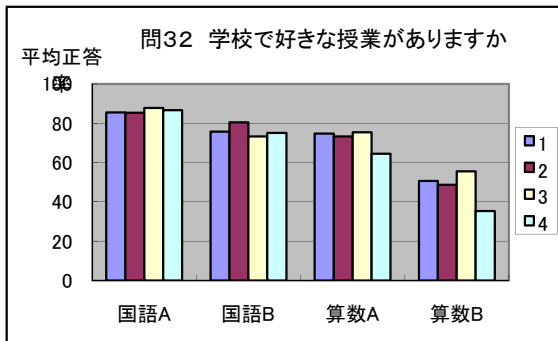
質問番号	質問事項	肯定的な回答割合							
		22年度	県との差	21年度	県との差	20年度	県との差	19年度	県との差
(45)	「総合的な学習の時間」の授業で学習したことは、普段の生活や社会に出たときに役に立つと思いますか	60.9	-7.1	55.8	-6.4	68.8	9.1	68.9	5.9
(46)	普段の授業では、本やインターネットを使って、グループで調べる活動をよく行っていると思いますか	31.8	5.8	22.4	-4.0	—	—	—	—
(47)	普段の授業で自分の考えを発表する機会が与えられていると思いますか	80.8	1.2	80.5	1.0	89.1	5.8	—	—
(48)	普段の授業では、学級の友達との間で話し合う活動をよく行っていると思いますか	62.9	-6.9	56.9	-8.0	—	—	—	—
(49)	授業では、ノートを丁寧に書いていますか	89.4	5.2	85.7	2.4	—	—	—	—
(50)	400字づめ原稿用紙2～3枚の感想文や説明文を書くのは難しいと思いますか	70.9	-0.8	78.7	5.0	—	—	—	—
(51)	学校の授業などで、自分の考えを他の人に説明したり、文章に書いたりするのは難しいと思いますか	79.5	6.0	75.3	0.6	—	—	—	—
(52)	国語の勉強は好きですか	69.5	12.6	65.5	8.1	69.5	15.8	47.3	-10.1
(53)	国語の勉強は大切だと思いますか	86.1	-4.3	87.9	-0.8	90.6	2.0	91.2	0.5
(54)	国語の授業の内容はよく分かりますか	76.2	6.5	75.2	4.0	78.2	11.6	72.3	5.7
(55)	読書は好きですか	76.2	2.7	76.5	3.3	78.1	3.1	65.5	-6.4
(56)	国語の授業で学習したことは、将来、社会に出たときに役に立つと思いますか	79.5	-3.2	79.3	-1.8	84.4	2.1	86.5	0.0
(57)	国語の授業で目的に応じて資料を読み、自分の考えを話したり、書いたりしていますか	43.0	-1.9	43.1	-1.0	48.4	4.7	—	—
(58)	国語の授業で意見などを発表するとき、うまく伝わるように話の組み立てを工夫していますか	43.0	3.2	39.7	0.1	47.7	7.1	—	—
(59)	国語の授業で自分の考えを書くとき、考えの理由が分かるように気をつけて書いていますか	51.7	-5.0	52.9	-2.9	59.4	4.6	—	—
(60)	国語の授業で文章を読むとき、段落や話のまとめごとなどに内容を理解しながら読んでいますか	61.6	-1.6	59.2	-0.1	62.5	3.1	—	—
(61)	国語B-2の問題にあるような、長い文章を読むのは難しかったですか	61.6	1.2	60.3	0.9	—	—	—	—
(63)	数学の勉強は好きですか	60.3	10.4	42.5	-6.4	51.6	2.3	51.3	5.6
(64)	数学の勉強は大切だと思いますか	82.8	2.2	66.7	-10.3	79.7	-0.1	77.7	-3.4
(65)	数学の授業の内容はよく分かりますか	72.2	12.9	60.4	-0.6	64.1	2.3	60.8	1.9
(66')	数学ができるようになりたいと思いますか	87.4	-5.6	88.5	-3.6	83.6	-6.2	89.8	-0.7
(67)	数学の問題の解き方が分からないときは、あきらめずにいろいろな方法を考えますか	74.8	9.8	55.7	-7.3	63.3	1.1	62.8	0.2
(68)	数学の授業で学習したことを普段の生活の中で活用できないか考えますか	40.4	9.0	28.8	-0.6	27.4	-3.2	27.7	-1.6
(69)	数学の授業で学習したことは、将来、社会に出たときに役に立つと思いますか	72.2	3.1	60.3	-5.3	71.1	3.0	70.3	-2.6
(70)	数学の授業で問題を解くとき、もっと簡単に解く方法がないか考えますか	65.6	5.6	58.1	-1.6	61.0	1.9	—	—
(71)	数学の授業で公式やきまりを習うとき、そのわけを理解するようにしていますか	62.9	-2.7	61.5	-0.9	63.3	0.8	—	—
(72)	数学の授業で問題の解き方や考え方が分かるようにノートに書いていますか	81.5	7.1	75.3	-0.3	81.3	4.4	—	—
(74)	解答時間は十分でしたか(国語A)	95.4	1.3	98.3	3.3	96.1	4.7	97.3	2.1
(75)	解答時間は十分でしたか(国語B)	85.4	1.4	95.4	3.8	72.7	7.3	91.2	5.4
(76)	解答時間は十分でしたか(数学A)	89.4	1.1	93.7	1.1	93.8	4.7	96.6	3.2
(77)	解答時間は十分でしたか(数学B)	67.5	-2.1	85.6	1.1	71.9	7.1	80.4	2.7

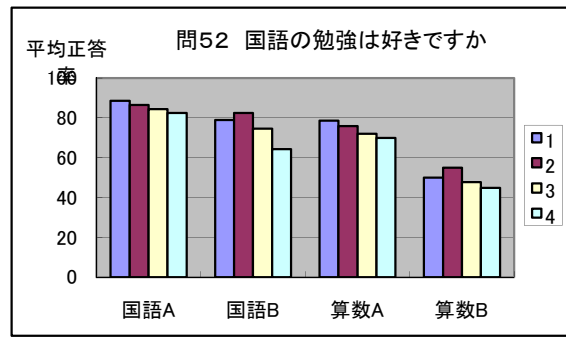
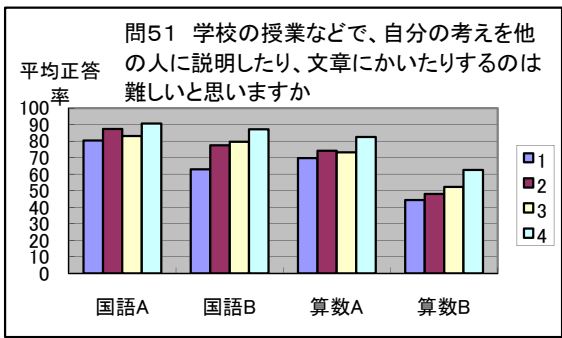
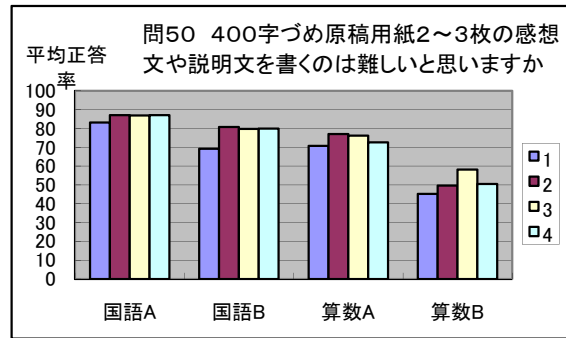
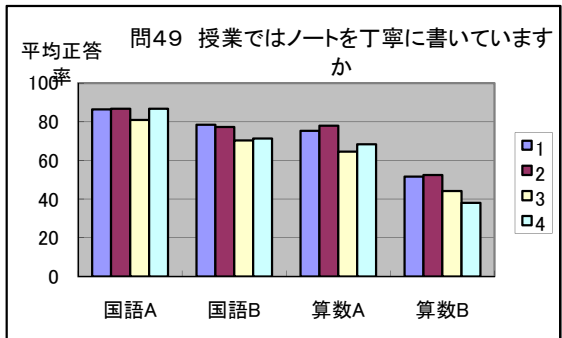
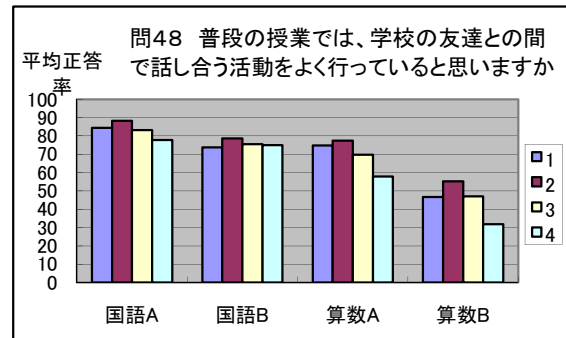
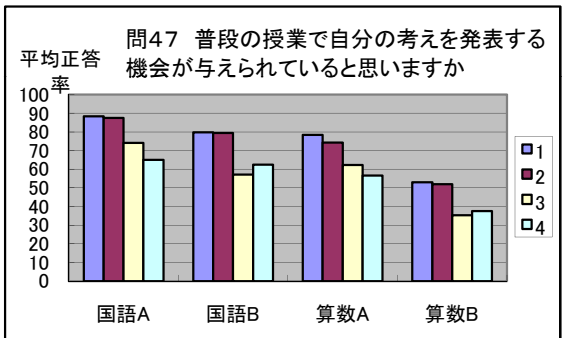
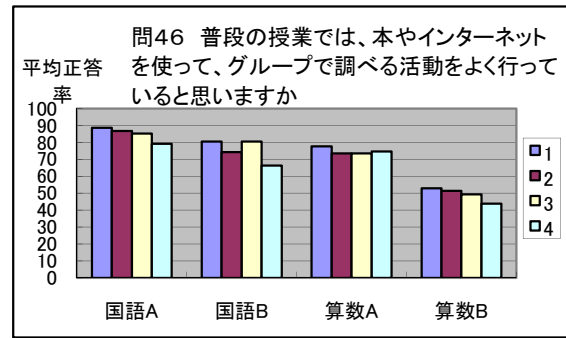
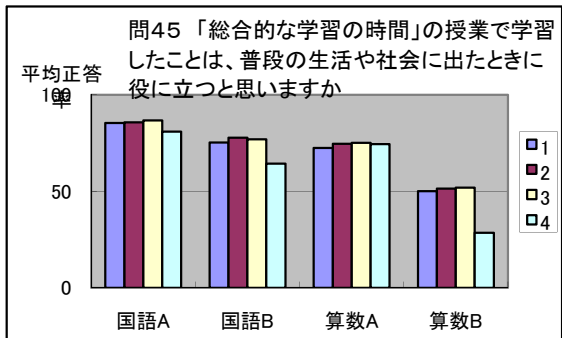
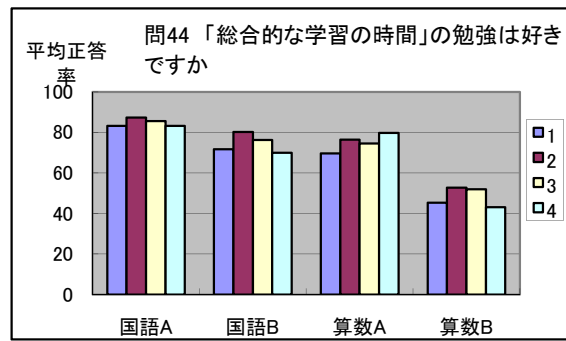
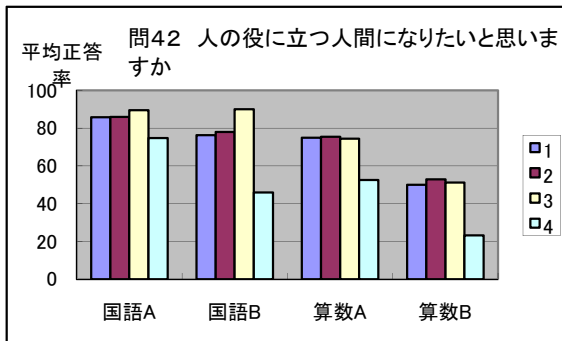
相関関係グラフ(小学校)

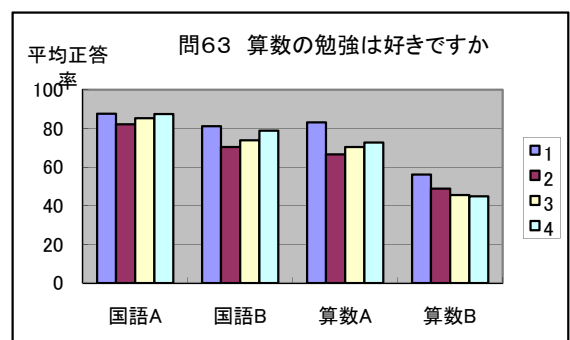
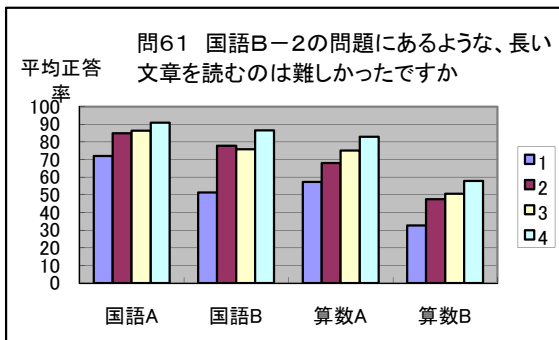
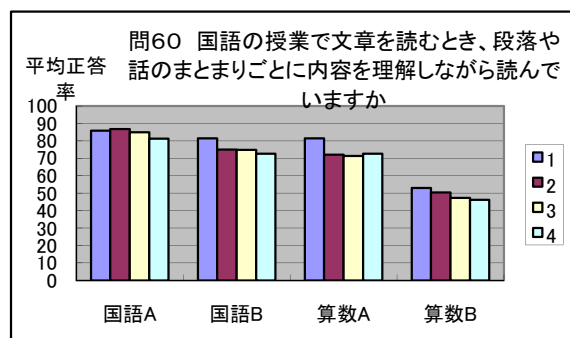
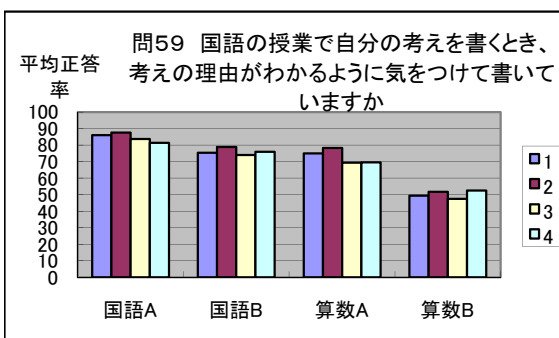
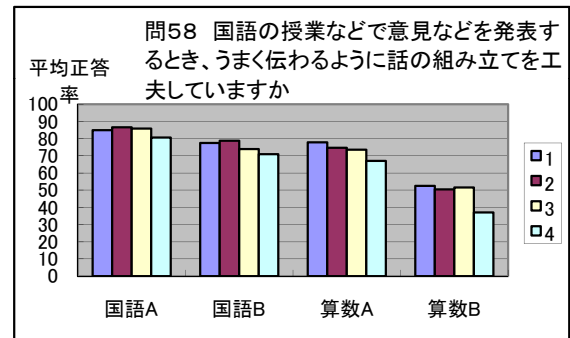
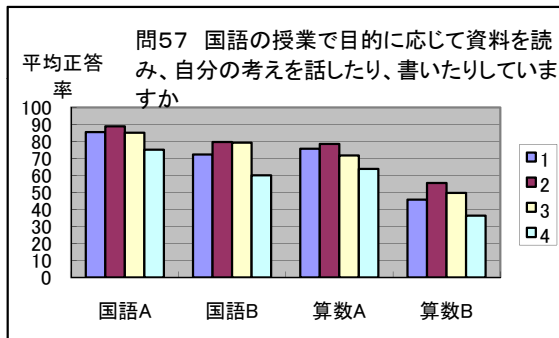
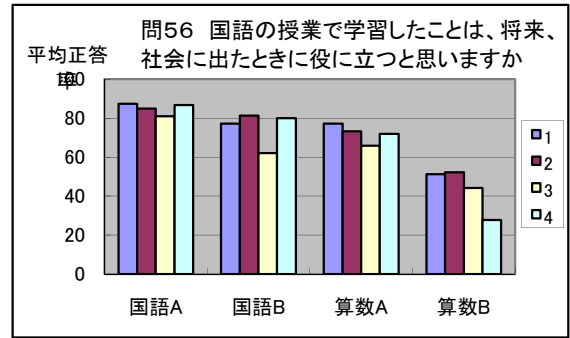
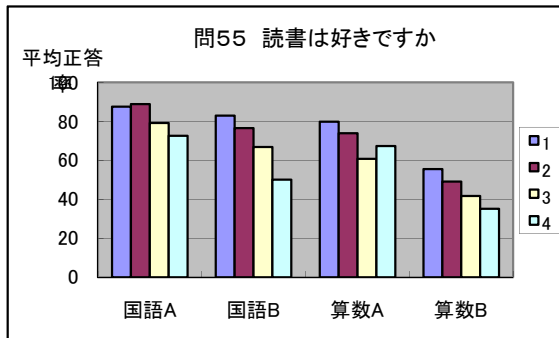
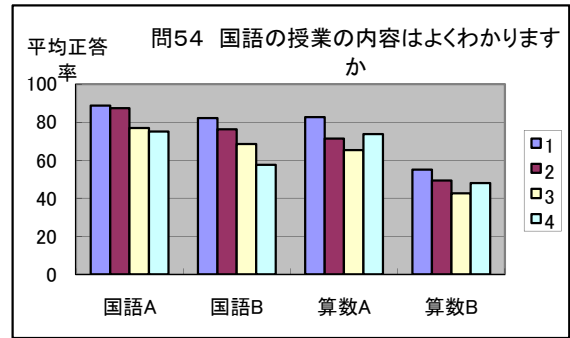
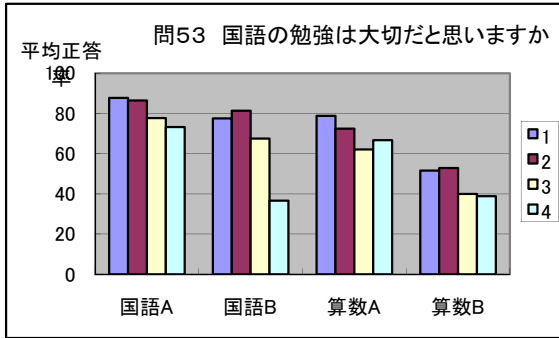
<回答の内容>1=肯定 2=どちらかといえば肯定

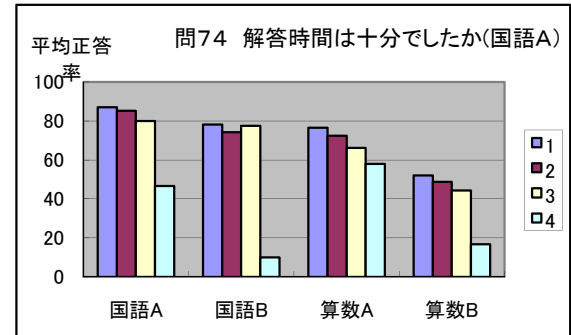
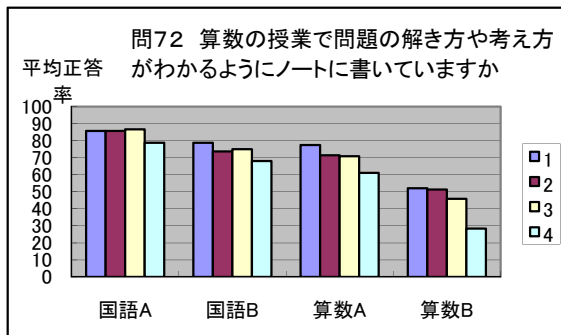
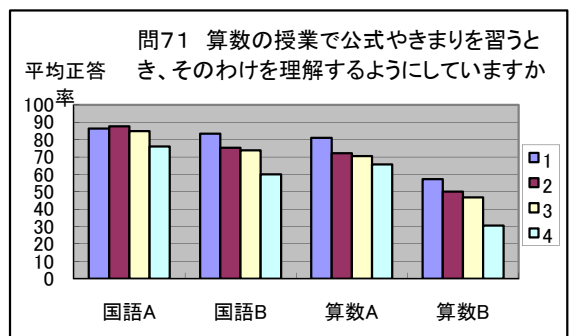
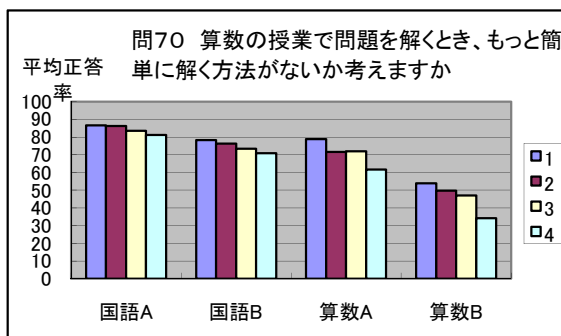
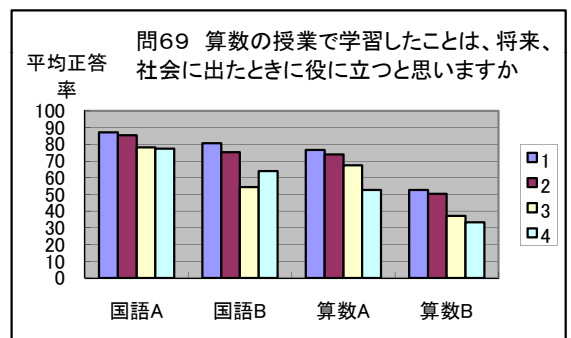
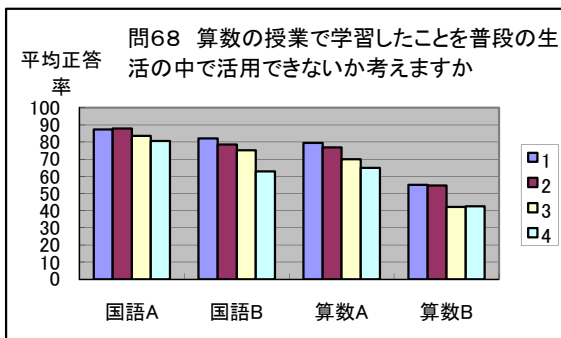
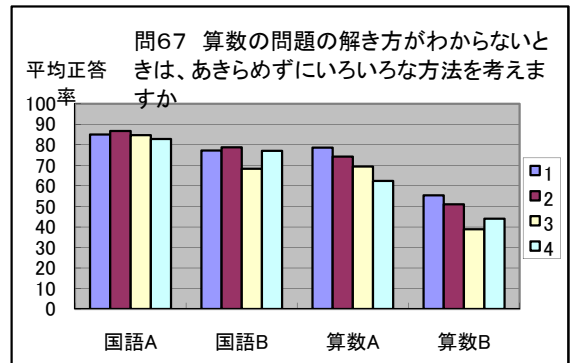
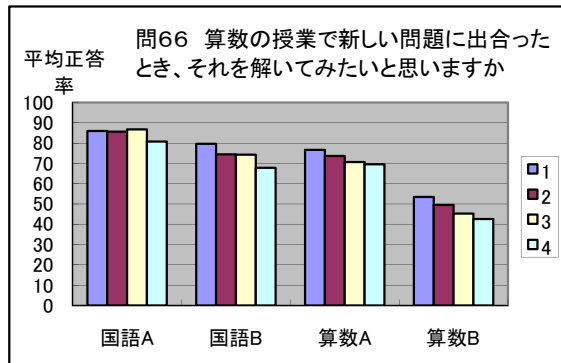
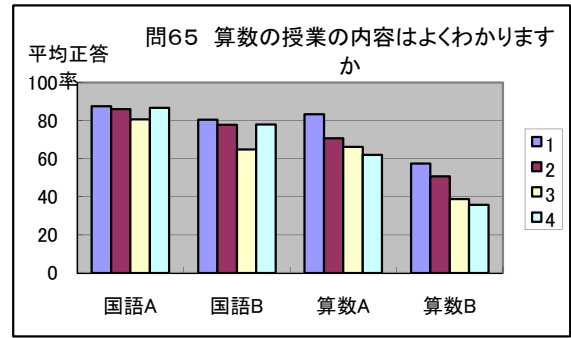
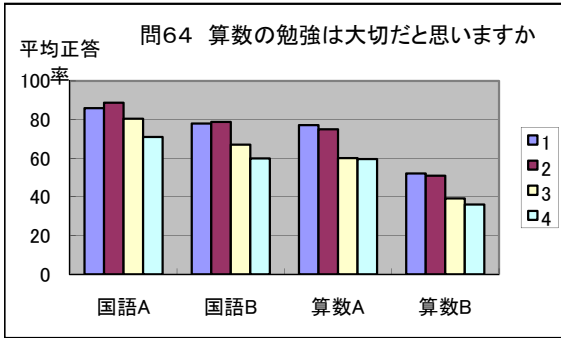




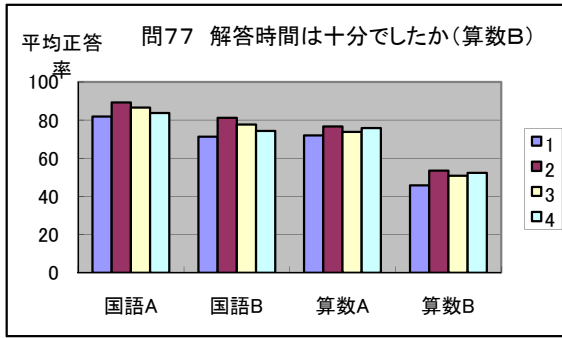
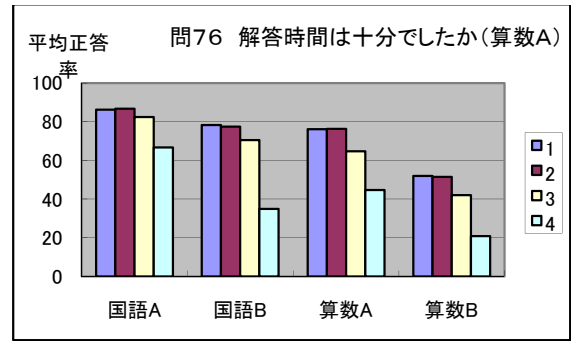
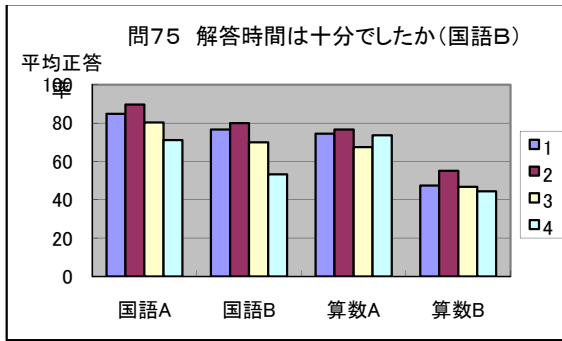












# 相関関係グラフ(中学校)

<回答の内容> 1=肯定 2=どちらかといえば肯定

