

調査結果概況 [国語A：主として知識]

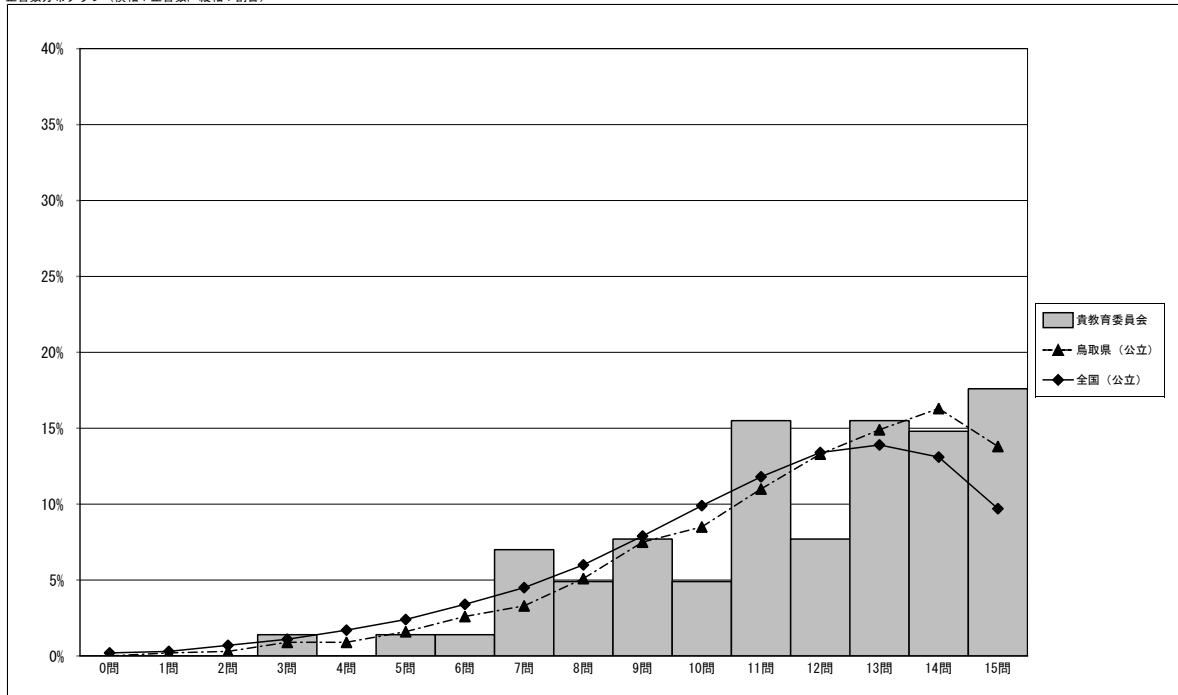
大山町教育委員会一児童

・以下の集計値／グラフは、4月22日に実施した調査の結果を、児童を対象として集計した値である。

	児童数	平均正答数	平均正答率 (%)	中央値	標準偏差
大山町教育委員会	142	11.6 / 15	77.6	12.0	2.9
鳥取県 (公立)	4,940	11.6 / 15	77.0	12.0	2.8
全国 (公立)	1,080,663	10.9 / 15	72.9	12.0	3.1

正答数集計値 (左：児童数 右：割合 (%))		
0問	0	0.0
1問	0	0.0
2問	0	0.0
3問	2	1.4
4問	0	0.0
5問	2	1.4
6問	2	1.4
7問	10	7.0
8問	7	4.9
9問	11	7.7
10問	7	4.9
11問	22	15.5
12問	11	7.7
13問	22	15.5
14問	21	14.8
15問	25	17.6

正答数分布グラフ (横軸：正答数、縦軸：割合)



調査結果概況 [国語B：主として活用]

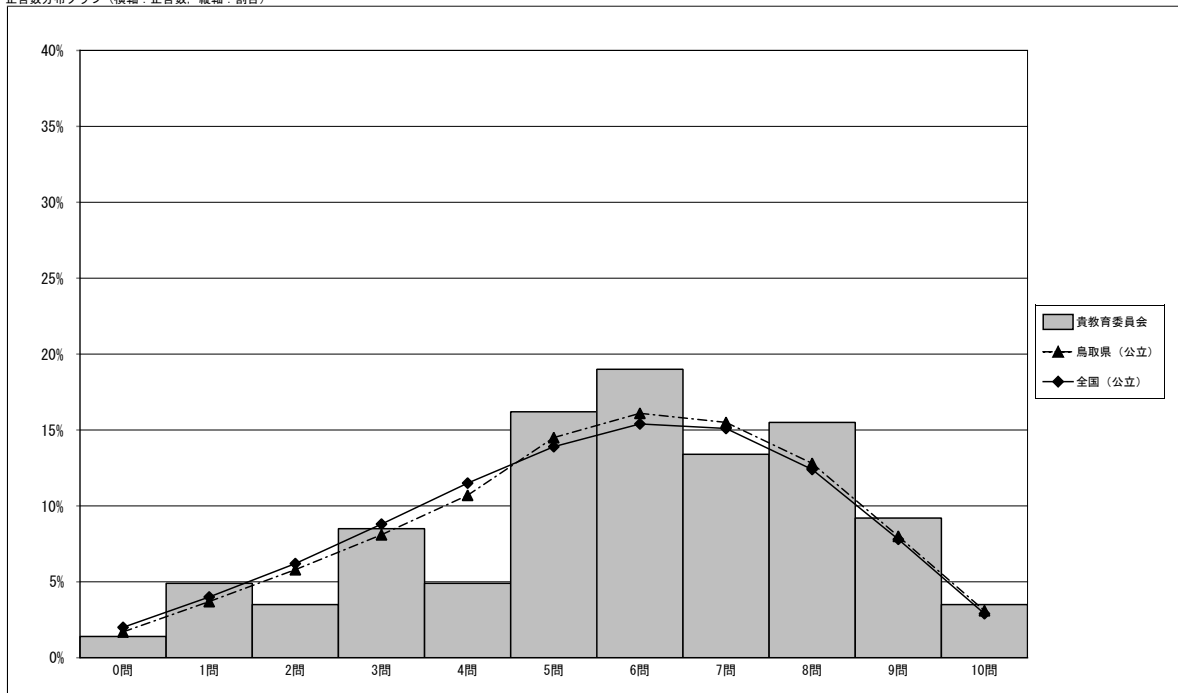
大山町教育委員会一児童

・以下の集計値／グラフは、4月22日に実施した調査の結果を、児童を対象として集計した値である。

	児童数	平均正答数	平均正答率 (%)	中央値	標準偏差
大山町教育委員会	142	5.9 / 10	58.7	6.0	2.4
鳥取県 (公立)	4,937	5.7 / 10	56.5	6.0	2.4
全国 (公立)	1,080,444	5.5 / 10	55.5	6.0	2.4

正答数集計値 (左：児童数 右：割合 (%))		
0問	2	1.4
1問	7	4.9
2問	5	3.5
3問	12	8.5
4問	7	4.9
5問	23	16.2
6問	27	19.0
7問	19	13.4
8問	22	15.5
9問	13	9.2
10問	5	3.5

正答数分布グラフ (横軸：正答数、縦軸：割合)



調査結果概況 [算数A：主として知識]

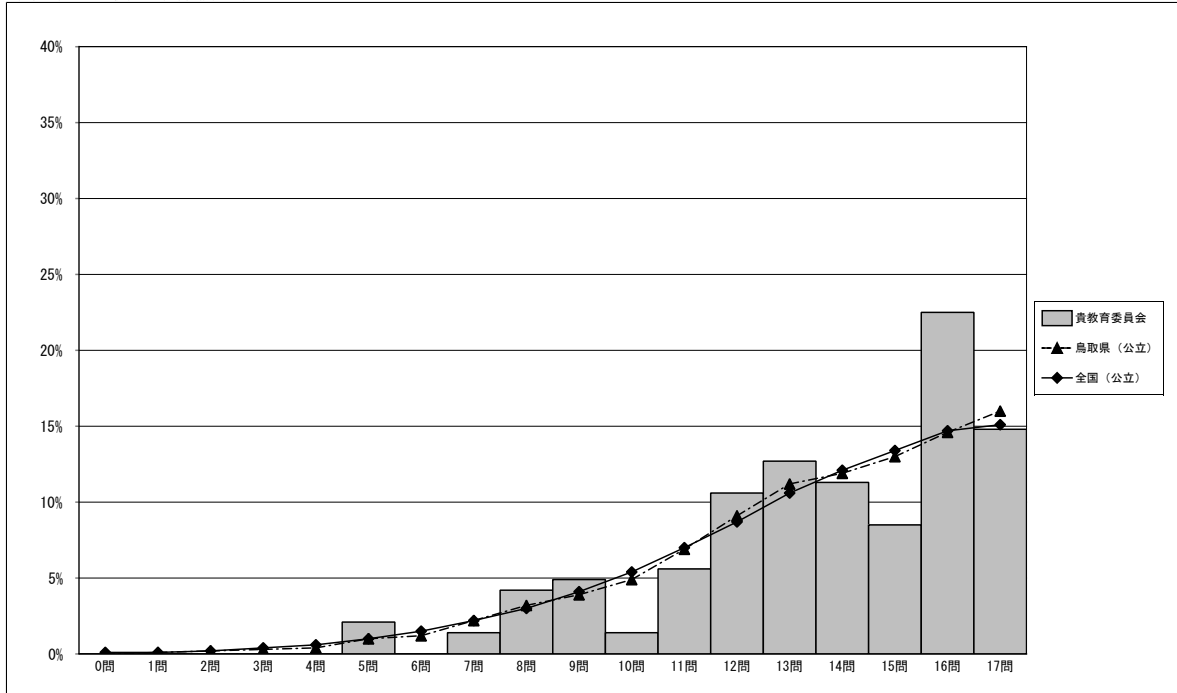
大山町教育委員会一児童

以下の集計値／グラフは、4月22日に実施した調査の結果を、児童を対象として集計した値である。

	児童数	平均正答数	平均正答率 (%)	中央値	標準偏差
大山町教育委員会	142	13.6 / 17	80.2	14.0	2.9
鳥取県 (公立)	4,940	13.4 / 17	78.6	14.0	3.1
全国 (公立)	1,080,657	13.3 / 17	78.1	14.0	3.2

正答数集計値 (左：児童数 右：割合 (%))		
0問	0	0.0
1問	0	0.0
2問	0	0.0
3問	0	0.0
4問	0	0.0
5問	3	2.1
6問	0	0.0
7問	2	1.4
8問	6	4.2
9問	7	4.9
10問	2	1.4
11問	8	5.6
12問	15	10.6
13問	18	12.7
14問	16	11.3
15問	12	8.5
16問	32	22.5
17問	21	14.8

正答数分布グラフ (横軸：正答数、縦軸：割合)



調査結果概況 [算数B：主として活用]

大山町教育委員会一児童

以下の集計値／グラフは、4月22日に実施した調査の結果を、児童を対象として集計した値である。

	児童数	平均正答数	平均正答率 (%)	中央値	標準偏差
大山町教育委員会	142	7.7 / 13	59.1	8.0	3.2
鳥取県 (公立)	4,934	7.6 / 13	58.1	8.0	3.3
全国 (公立)	1,080,442	7.6 / 13	58.2	8.0	3.3

正答数集計値 (左：児童数 右：割合 (%))		
0問	2	1.4
1問	4	2.8
2問	5	3.5
3問	7	4.9
4問	7	4.9
5問	11	7.7
6問	10	7.0
7問	21	14.8
8問	13	9.2
9問	11	7.7
10問	20	14.1
11問	17	12.0
12問	6	4.2
13問	8	5.6

正答数分布グラフ (横軸：正答数、縦軸：割合)

