

大山町食育フェスタ2011を開催します！

毎月19日は食育の日。食育の輪を広げよう。

6月は食育月間です。食育の日でもある6月19日（日）、昨年に続き今年も道の駅大山恵みの里を会場に「大山町食育フェスタ 2011」を開催します。

“食育”を身近に感じていただくため、地元の特産品等を使った新メニューの試食もありますので、みなさんお誘いあわせのうえ、お出かけください。

- 〔日時〕 6月19日（日） 10：00～14：00
- 〔場所〕 道の駅 大山恵みの里
- 〔内容〕 ○地元食材を使った新メニュー試食コーナー
○食育ゲームコーナー など



**身近な
たべもの
の話**

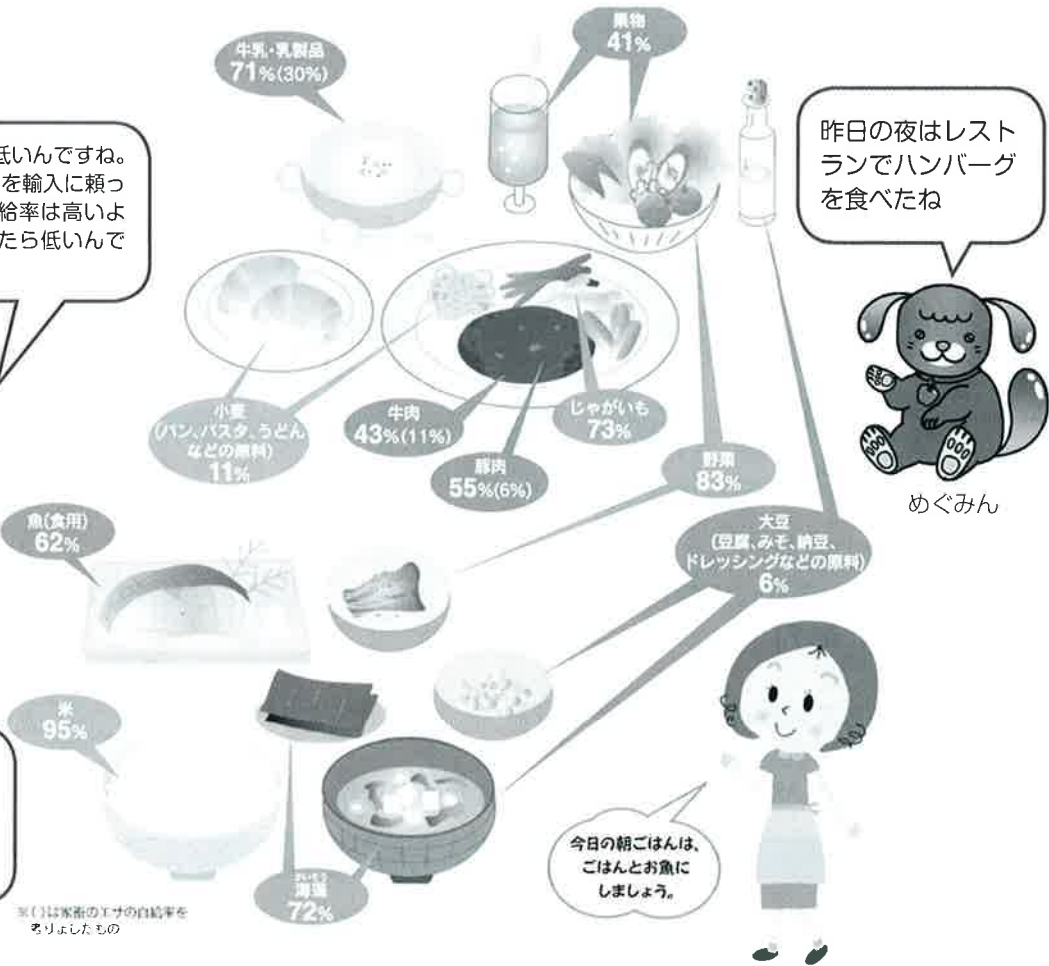
= 食料自給率 = 日本でつくられているのはどのくらいかな？

大豆や小麦の自給率は低いんですね。また、家畜のエサは多くを輸入に頼っているため、お肉の自給率は高いようですが、エサを考えると低いんですね。



しよくたくん

日本の食料自給率は約40%です！



昨日の夜はレストランでハンバーグを食べたね



めぐみん

今日の朝ごはんは、ごはんとお魚にしましょう。

★食料自給率とは、その国で消費される食料がどのくらい国内で生産されているかを示す指標です。

食料自給率が低いと、悪天候等により外国から輸入できなくなったときに、日本の食料は大きなダメージを受けかねません。不慮の事態に備えるためにも、自給率向上は大きな課題です。

※食料自給率をカロリーで計算
1日1人あたり国産供給熱量 ÷ 1人1日あたり供給熱量

●主な国の食料自給率 (2007年カロリーベース※)

日本	イギリス	ドイツ	フランス	アメリカ	オーストラリア
40%	65%	80%	111%	124%	173%

資料：農林水産省「食料需給表」等