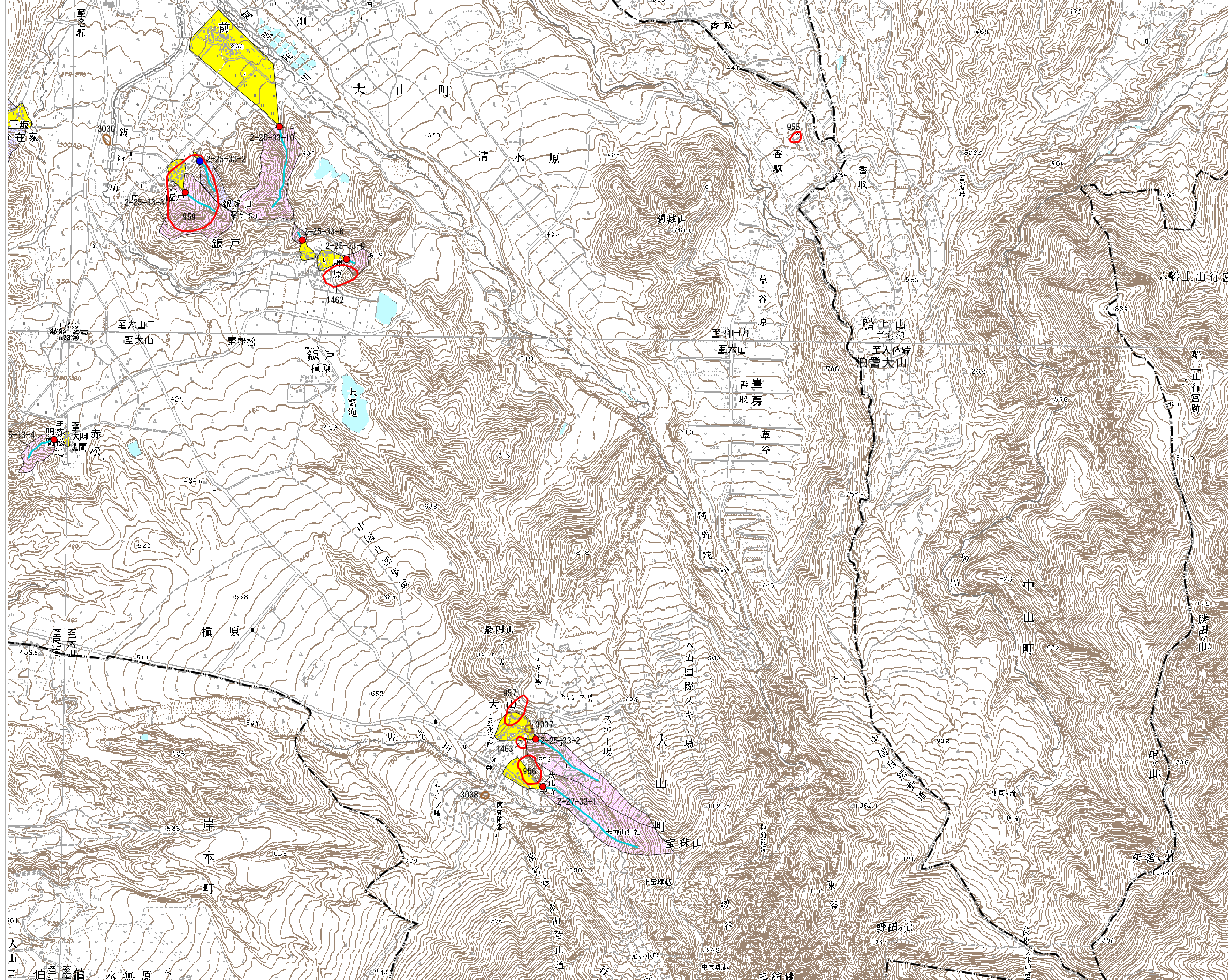


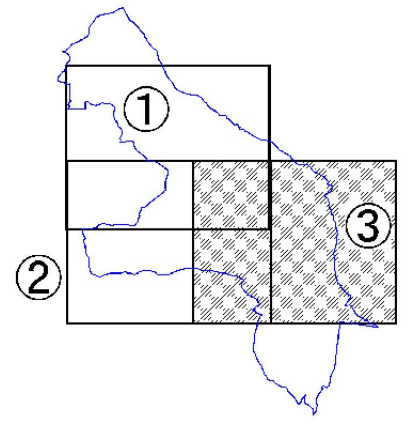
土砂災害危険箇所図 (土石流危険箇所・急傾斜地崩壊危険箇所・地すべり危険箇所)



縮尺=1:25,000

大山町③

(位置図)



凡例

- 土石流危険渓流Ⅰ**
 土石流危険区域 1-1-1-1 渓流番号
 保全対象人家戸数5戸以上
- 土石流危険渓流Ⅱ**
 土石流危険区域 1-1-1-1 渓流番号
 保全対象人家戸数1~4戸
- 土石流危険渓流Ⅲ**
 土石流危険区域 1-1-1-1 渓流番号
 保全対象人家戸数が0戸であるが、都市計画区域内等
- 急傾斜地崩壊危険箇所 (Ⅰ)**
 100・・・箇所番号 保全対象人家戸数5戸以上
- 急傾斜地崩壊危険箇所 (Ⅱ)**
 2000・・・箇所番号 保全対象人家戸数1~4戸
- 急傾斜地崩壊危険箇所 (Ⅲ)**
 4000・・・箇所番号 保全対象人家戸数が0戸であるが、都市計画区域内等
- 地すべり危険箇所**
 58北方・・・箇所番号

「この地図は、国土地理院長の承認を得て、同院発行の数値地図25000(地図画像)を複製したものである。(承認番号 平13総機、第480号)」
 また、この図は平成12年調査を基に作成したものである。