

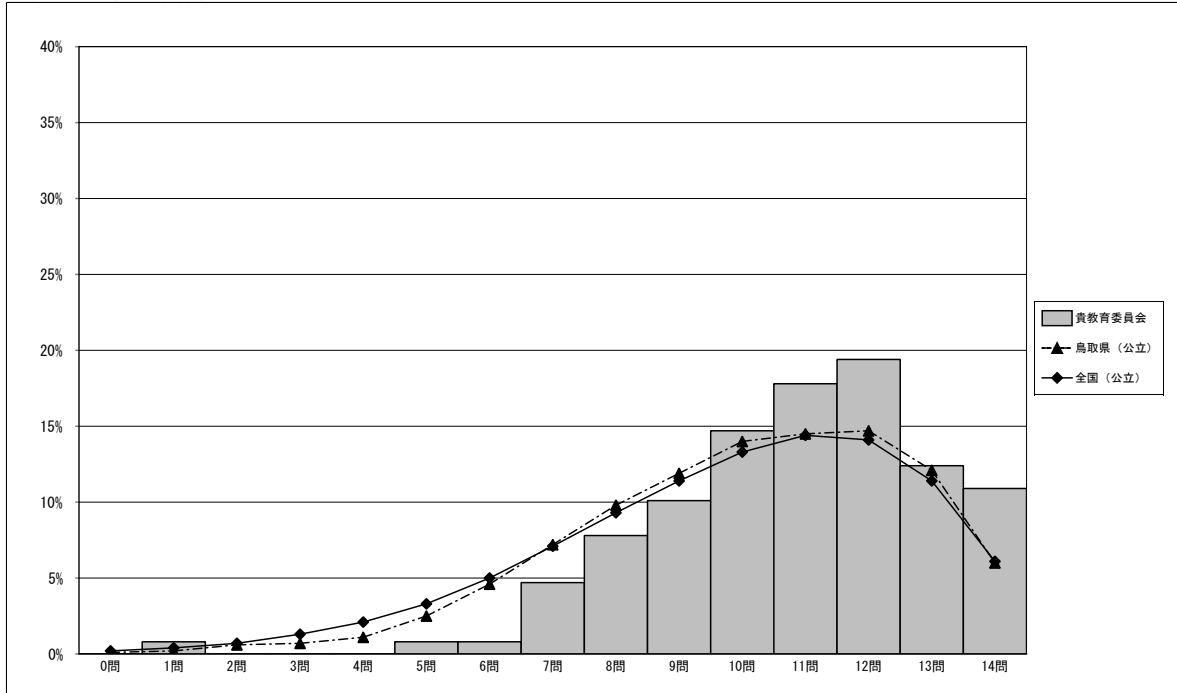
調査結果概況 [国語A：主として知識]
大山町教育委員会－児童

・以下の集計値／グラフは、4月21日に実施した調査の結果を、児童を対象として集計した値である。

	児童数	平均正答数	平均正答率 (%)	中央値	標準偏差
大山町教育委員会	129	10.8 / 14	77.4	11.0	2.2
鳥取県 (公立)	5,014	10.0 / 14	71.5	10.0	2.6
全国 (公立)	1,061,264	9.8 / 14	70.0	10.0	2.8

正答数集計値 (左：児童数 右：割合 (%))		
0問	0	0.0
1問	1	0.8
2問	0	0.0
3問	0	0.0
4問	0	0.0
5問	1	0.8
6問	1	0.8
7問	6	4.7
8問	10	7.8
9問	13	10.1
10問	19	14.7
11問	23	17.8
12問	25	19.4
13問	16	12.4
14問	14	10.9

正答数分布グラフ (横軸：正答数、縦軸：割合)



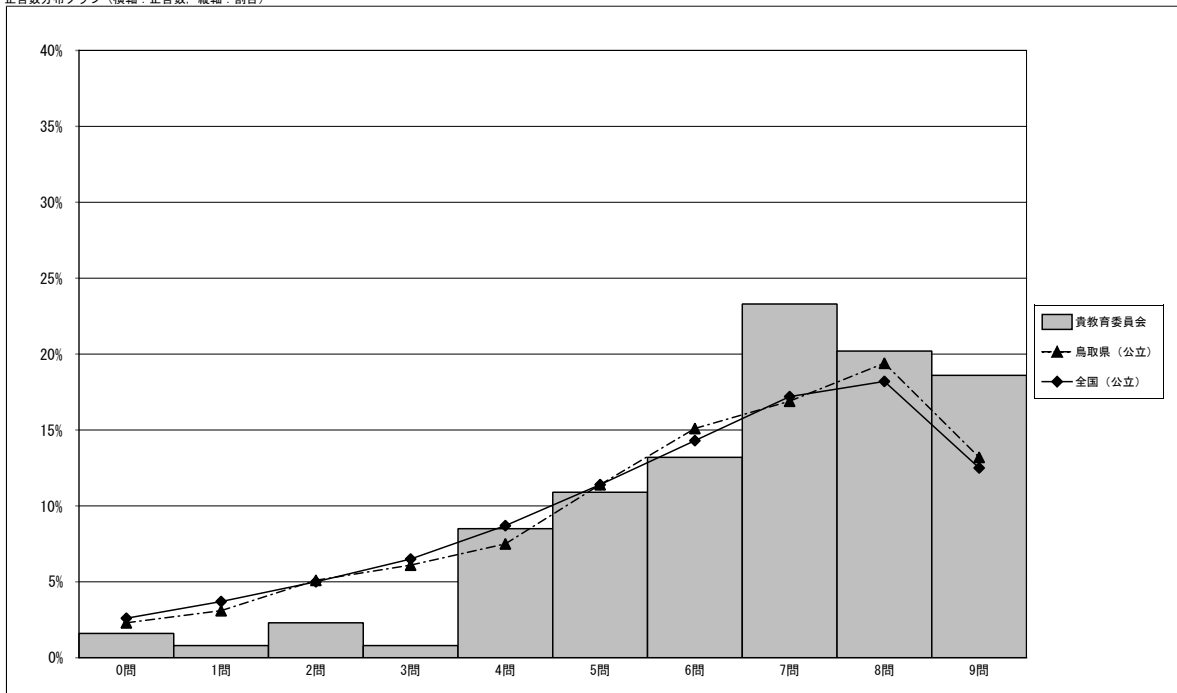
調査結果概況 [国語B：主として活用]
大山町教育委員会－児童

・以下の集計値／グラフは、4月21日に実施した調査の結果を、児童を対象として集計した値である。

	児童数	平均正答数	平均正答率 (%)	中央値	標準偏差
大山町教育委員会	129	6.7 / 9	74.1	7.0	2.0
鳥取県 (公立)	5,011	6.0 / 9	66.8	6.0	2.3
全国 (公立)	1,061,093	5.9 / 9	65.4	6.0	2.4

正答数集計値 (左：児童数 右：割合 (%))		
0問	2	1.6
1問	1	0.8
2問	3	2.3
3問	1	0.8
4問	11	8.5
5問	14	10.9
6問	17	13.2
7問	30	23.3
8問	26	20.2
9問	24	18.6

正答数分布グラフ (横軸：正答数、縦軸：割合)



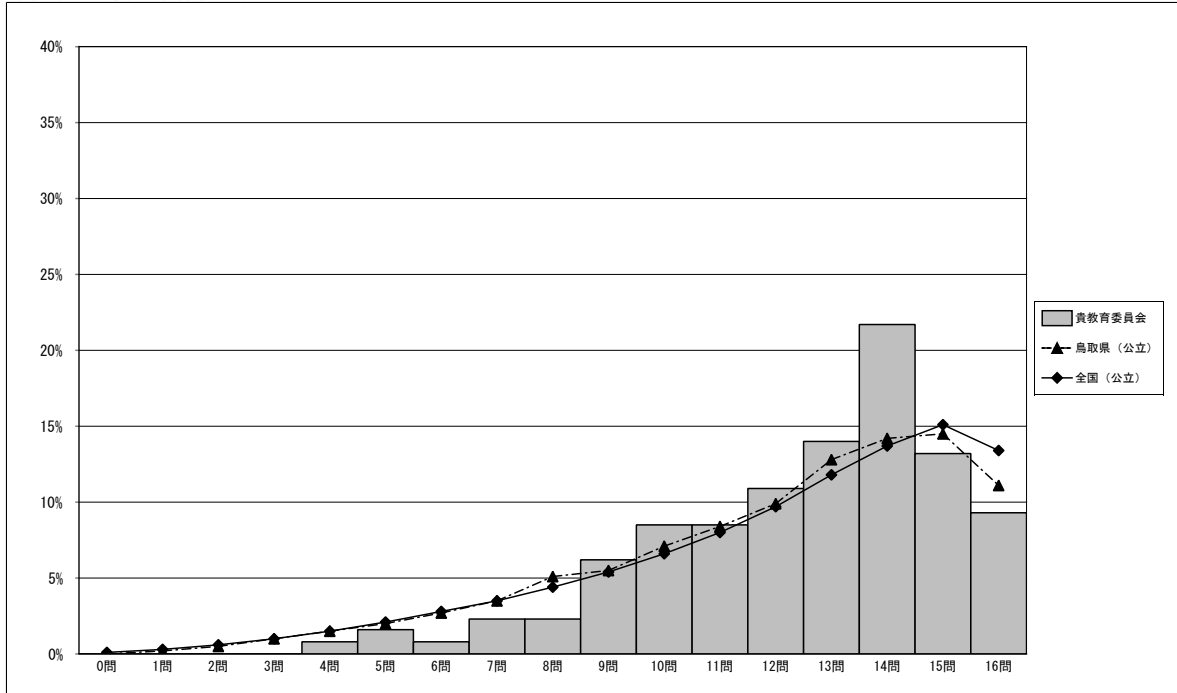
調査結果概況 [算数A：主として知識]
大山町教育委員会－児童

・以下の集計値／グラフは、4月21日に実施した調査の結果を、児童を対象として集計した値である。

	児童数	平均正答数	平均正答率 (%)	中央値	標準偏差
大山町教育委員会	129	12.5 / 16	78.0	13.0	2.6
鳥取県 (公立)	5,013	11.9 / 16	74.6	13.0	3.3
全国 (公立)	1,061,301	12.0 / 16	75.2	13.0	3.4

正答数集計値 (左：児童数 右：割合 (%))		
0問	0	0.0
1問	0	0.0
2問	0	0.0
3問	0	0.0
4問	1	0.8
5問	2	1.6
6問	1	0.8
7問	3	2.3
8問	3	2.3
9問	8	6.2
10問	11	8.5
11問	11	8.5
12問	14	10.9
13問	18	14.0
14問	28	21.7
15問	17	13.2
16問	12	9.3

正答数分布グラフ (横軸：正答数、縦軸：割合)



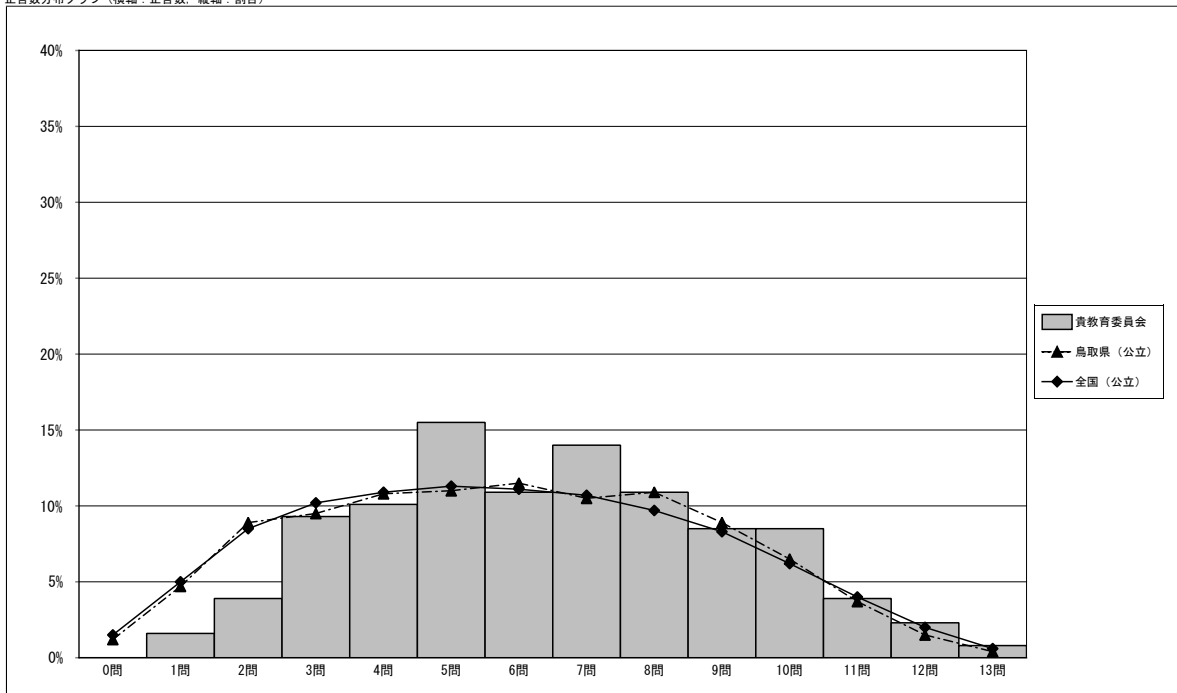
調査結果概況 [算数B：主として活用]
大山町教育委員会－児童

・以下の集計値／グラフは、4月21日に実施した調査の結果を、児童を対象として集計した値である。

	児童数	平均正答数	平均正答率 (%)	中央値	標準偏差
大山町教育委員会	129	6.5 / 13	49.8	6.0	2.7
鳥取県 (公立)	5,011	5.9 / 13	45.2	6.0	2.9
全国 (公立)	1,061,063	5.9 / 13	45.0	6.0	3.0

正答数集計値 (左：児童数 右：割合 (%))		
0問	0	0.0
1問	2	1.6
2問	5	3.9
3問	12	9.3
4問	13	10.1
5問	20	15.5
6問	14	10.9
7問	18	14.0
8問	14	10.9
9問	11	8.5
10問	11	8.5
11問	5	3.9
12問	3	2.3
13問	1	0.8

正答数分布グラフ (横軸：正答数、縦軸：割合)



・以下の集計値／グラフは、4月21日に実施した調査の結果を、児童を対象として集計した値である。

	児童数	平均正答数	平均正答率 (%)	中央値	標準偏差
大山町教育委員会	129	16.2 / 24	67.4	16.0	3.7
鳥取県 (公立)	5,011	14.4 / 24	60.1	15.0	4.8
全国 (公立)	1,060,792	14.6 / 24	60.8	15.0	5.0

正答数集計値 (左: 児童数 右: 割合 (%))		
0問	0	0.0
1問	0	0.0
2問	0	0.0
3問	0	0.0
4問	0	0.0
5問	0	0.0
6問	0	0.0
7問	1	0.8
8問	1	0.8
9問	2	1.6
10問	10	7.8
11問	6	4.7
12問	3	2.3
13問	7	5.4
14問	7	5.4
15問	8	6.2
16問	20	15.5
17問	13	10.1
18問	17	13.2
19問	9	7.0
20問	12	9.3
21問	6	4.7
22問	4	3.1
23問	1	0.8
24問	2	1.6

正答数分布グラフ (横軸: 正答数、縦軸: 割合)

