

質疑

一般会計決算

ファミリリー

サポートセンター

〔吉原議員〕利用件数は増えているのか。利用者数を増やす取り組みは。

〔ごども課長〕29年度からは大幅減少した。

まずは、「お願い会員」を増やすことから考えている。

ホームページ管理委託料

〔岡田議員〕

ホームページで、広報紙などのページ送りができない。改善は出来ないのか。

〔町長〕今年度ホームページのリニューアルをする。

〔池田議員〕更新も委託料に含まれるか。

〔町長〕保守管理のみ。更新は担当課が行う。

緊急通報体制整備事業

〔加藤議員〕この事業費は不要額が多いが、使い勝手が悪いのか。

〔福祉介護課長〕新規利用者がなく施設入所などもあり減となった。

今年度はさまざまなサービスが選択できるようにしている。

戦没者追悼式事業

〔近藤議員〕戦没者追悼式の消耗品費が29年度

の倍額になっているが、理由は。

〔住民課長〕町長の式用正装礼装費が含まれている。

〔近藤議員〕礼装はこれ以外に着用しないのか。

〔町長〕遺族会からの要望があり購入した。これ以外では着用しない。

老人クラブ育成事業

〔近藤議員〕老人クラブ費増額の理由は。

〔福祉介護課長〕少人数区分も対象とするとともに、団体の人数により補助額も変更したためである。

同和地区活動費

〔近藤議員〕同和対策補助事業で3地区に計410万円補助している。

それを旅費、日当、

新聞代などに使われているが、根拠は。

〔福祉介護課長〕各団体の旅費規程などによる。

〔副町長〕個別の要項がないところもある。今後改正していきたい。

河川水質・悪臭物質測定

〔西尾議員〕悪臭、水質検査は毎年同じ結果である。苦情はないのか。

〔住民課長〕住民から苦情があった際には原因追求している。公表方

法は今後考えていく。

〔門脇議員〕水質検査の基準は。

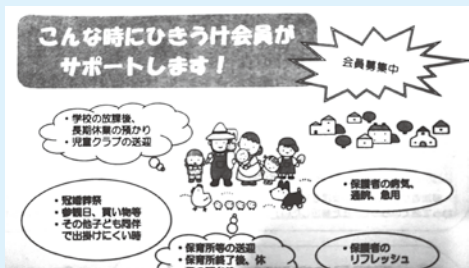
〔住民課長〕通常は、生活環境に適するかどうか、特定の事業所の水質検査の要望が住民からあれば、排水に適するかどうか、である。

災害復旧費

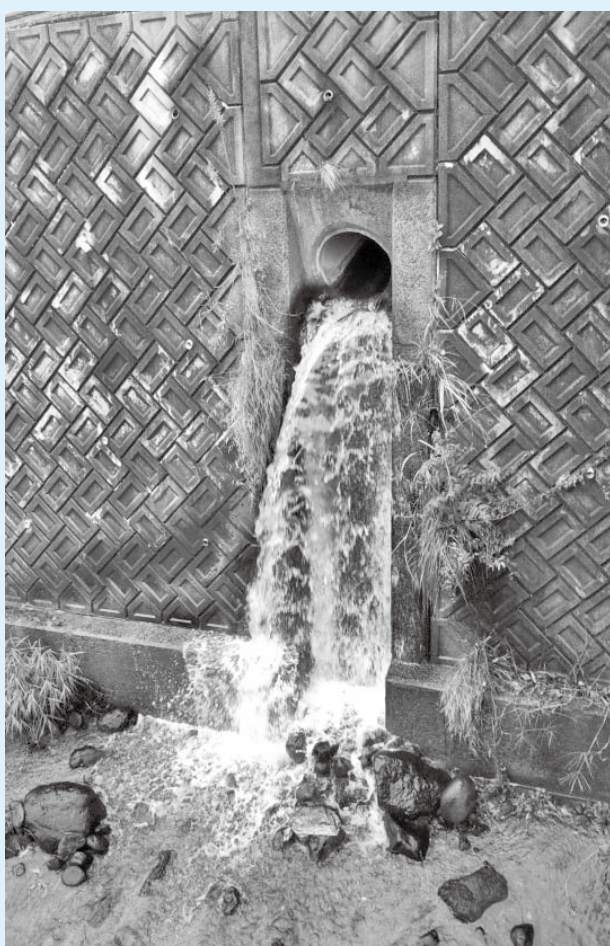
〔西尾議員〕町単独の災害復旧費は3400万円である。国や県からの災害復旧費がないと

今後毎年、単町費となるのか。

〔農林水産課長〕3400万円は平成30年9月の災害分である。防災・減災であれば事前に町債でやるものと考えられる。交付金でできるものは交付金で、できないものは単独で行う。



ファミサポの申込用紙



川に流れ込む排水