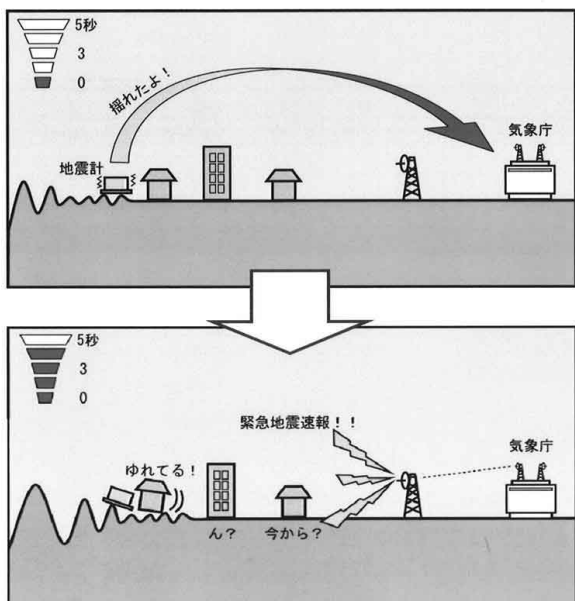


揺れが来る前にお知らせします



緊急地震速報のイメージ

緊急地震速報 10月1日スタート!

緊急地震速報とは

緊急地震速報は、気象庁などが全国に設置している地震計で、地震が起きたことをすばやく検知し、地震の発生位置や規模をもとに、強い揺れが到達するよりも早く、これから大きな揺れが来ることをお知らせするものです。

速報の報道は

現在のところ、報道機関では、NHKがテレビ、ラジオにより、

速報を報道することとなります。

速報は、震度4以上の揺れが予想される地域名をテレビでは画面スーパーで、ラジオでは、番組を中断し音声で報道されます。

速報を知ったら

緊急地震速報から、強い揺れが到達するまでの時間は数秒から長くても数十秒と短いものですが、この間に何らかの対策を講ずることができれば、地震被害の大幅な防止・軽減が可能となります。

周囲の状況に応じて、あわてずに、まず身の安全を確保することが大切です。

速報を詳しく知るには

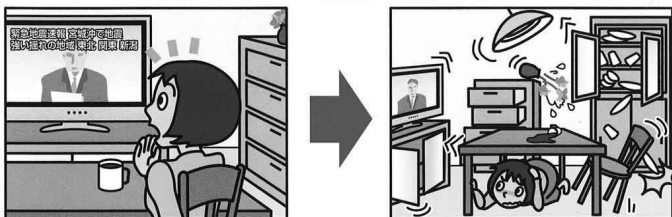
気象庁地震火山部管理課までお問い合わせください。

☎ 03・3211・8341

気象庁ホームページ

<http://www.jma.go.jp>

家庭では 頭を保護し丈夫な机の下などに隠れる あわてて外へ飛び出さない



人がおおぜいいる施設では

係員の指示に従う
落ちついて行動
あわてて出口に走り出さない



先日青森県西海岸で発見された北朝鮮からの小型木造船や、不審な船舶への早期対応のため、海上保安庁では日ごろから巡視船艇・航空機で、特に日本海を重点に、我が国周辺海域の監視警戒活動を実施しているところです。

海上及び沿岸域で見慣れない船や無灯火の不審な船舶を発見された場合、レジャーなどに伴う事故が発生した場合には、直ちに118番通報または最寄りの海上保安部署へ通報をお願いします。

安全で安心できる社会の実現のため、皆さまのご協力をよろしくお願いいたします。

海での事件事故、不審な船舶を見かけたら、緊急電話118番へ



JAPAN COAST GUARD