

調査結果概況 【国語A：主として知識】

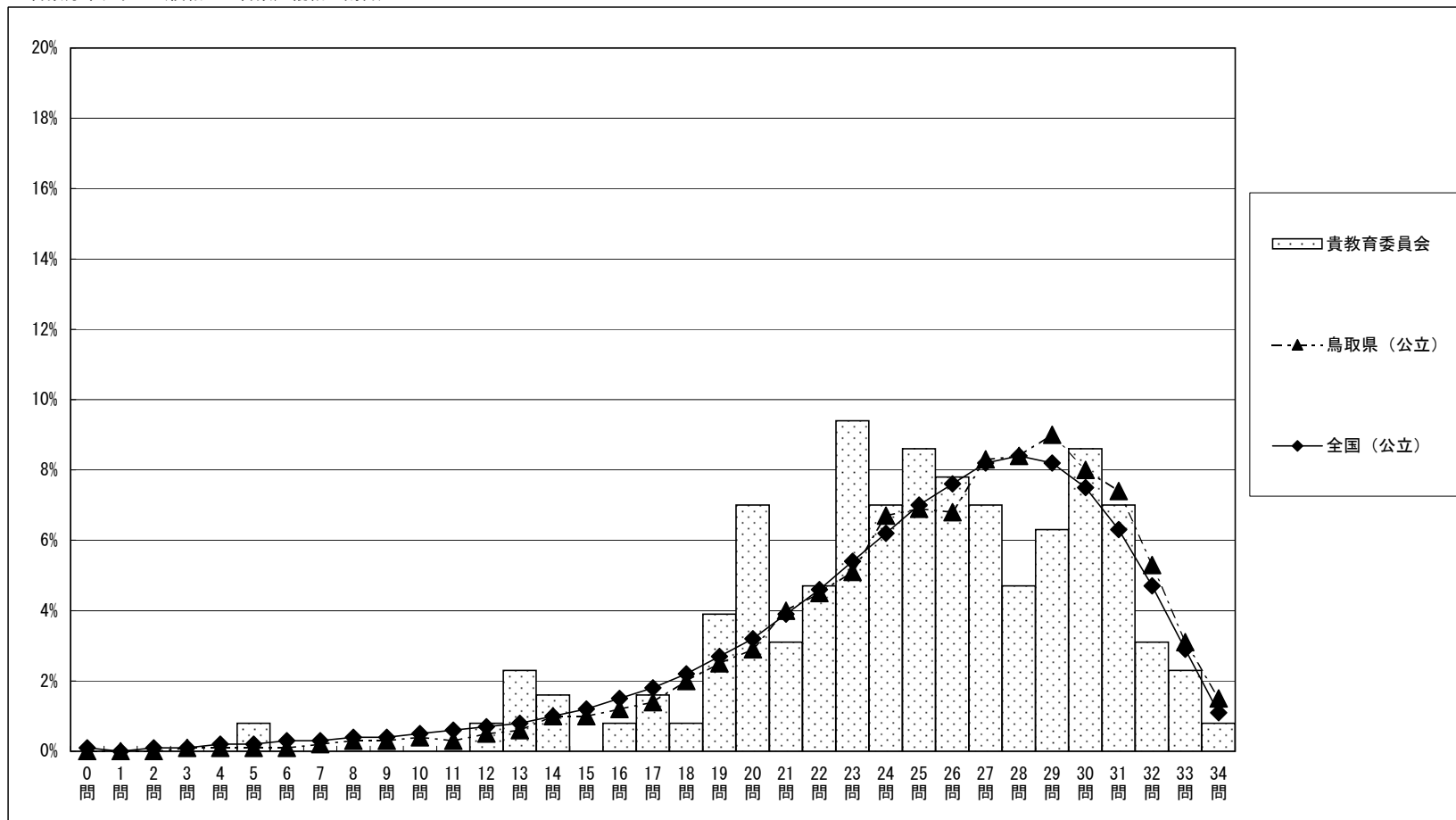
大山町教育委員会一生徒

・以下の集計値／グラフは、4月22日に実施した調査の結果を集計した値である。

	生徒数	平均正答数	平均正答率 (%)	中央値	標準偏差
大山町教育委員会	128	24.9 / 34	73.1	25.0	5.2
鳥取県（公立）	5,134	25.7 / 34	75.5	27.0	5.3
全国（公立）	1,029,961	25.0 / 34	73.6	26.0	5.8

正答数集計値 (左：生徒数 右：割合(%))		
0問	0	0.0
1問	0	0.0
2問	0	0.0
3問	0	0.0
4問	0	0.0
5問	1	0.8
6問	0	0.0
7問	0	0.0
8問	0	0.0
9問	0	0.0
10問	0	0.0
11問	0	0.0
12問	1	0.8
13問	3	2.3
14問	2	1.6
15問	0	0.0
16問	1	0.8
17問	2	1.6
18問	1	0.8
19問	5	3.9
20問	9	7.0
21問	4	3.1
22問	6	4.7
23問	12	9.4
24問	9	7.0
25問	11	8.6
26問	10	7.8
27問	9	7.0
28問	6	4.7
29問	8	6.3
30問	11	8.6
31問	9	7.0
32問	4	3.1
33問	3	2.3
34問	1	0.8

正答数分布グラフ（横軸：正答数，縦軸：割合）



調査結果概況 【国語B：主として活用】

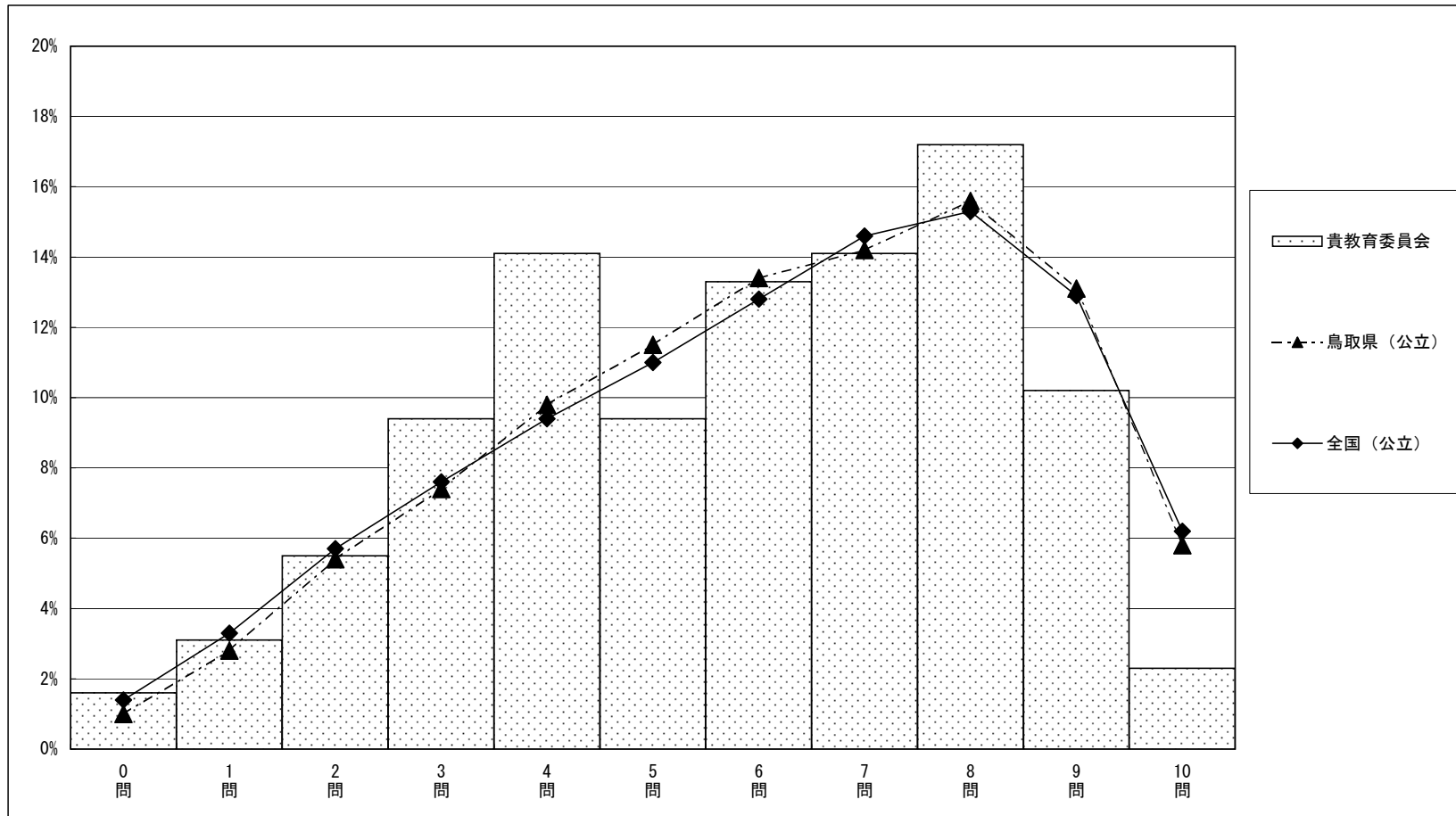
大山町教育委員会—生徒

・以下の集計値／グラフは、4月22日に実施した調査の結果を集計した値である。

	生徒数	平均正答数	平均正答率 (%)	中央値	標準偏差
大山町教育委員会	128	5.8 / 10	57.6	6.0	2.4
鳥取県 (公立)	5,131	6.1 / 10	61.3	6.0	2.5
全国 (公立)	1,030,260	6.1 / 10	60.8	6.0	2.5

正答数集計値 (左：生徒数 右：割合(%))		
0問	2	1.6
1問	4	3.1
2問	7	5.5
3問	12	9.4
4問	18	14.1
5問	12	9.4
6問	17	13.3
7問	18	14.1
8問	22	17.2
9問	13	10.2
10問	3	2.3

正答数分布グラフ (横軸：正答数, 縦軸：割合)



調査結果概況 [数学A：主として知識]

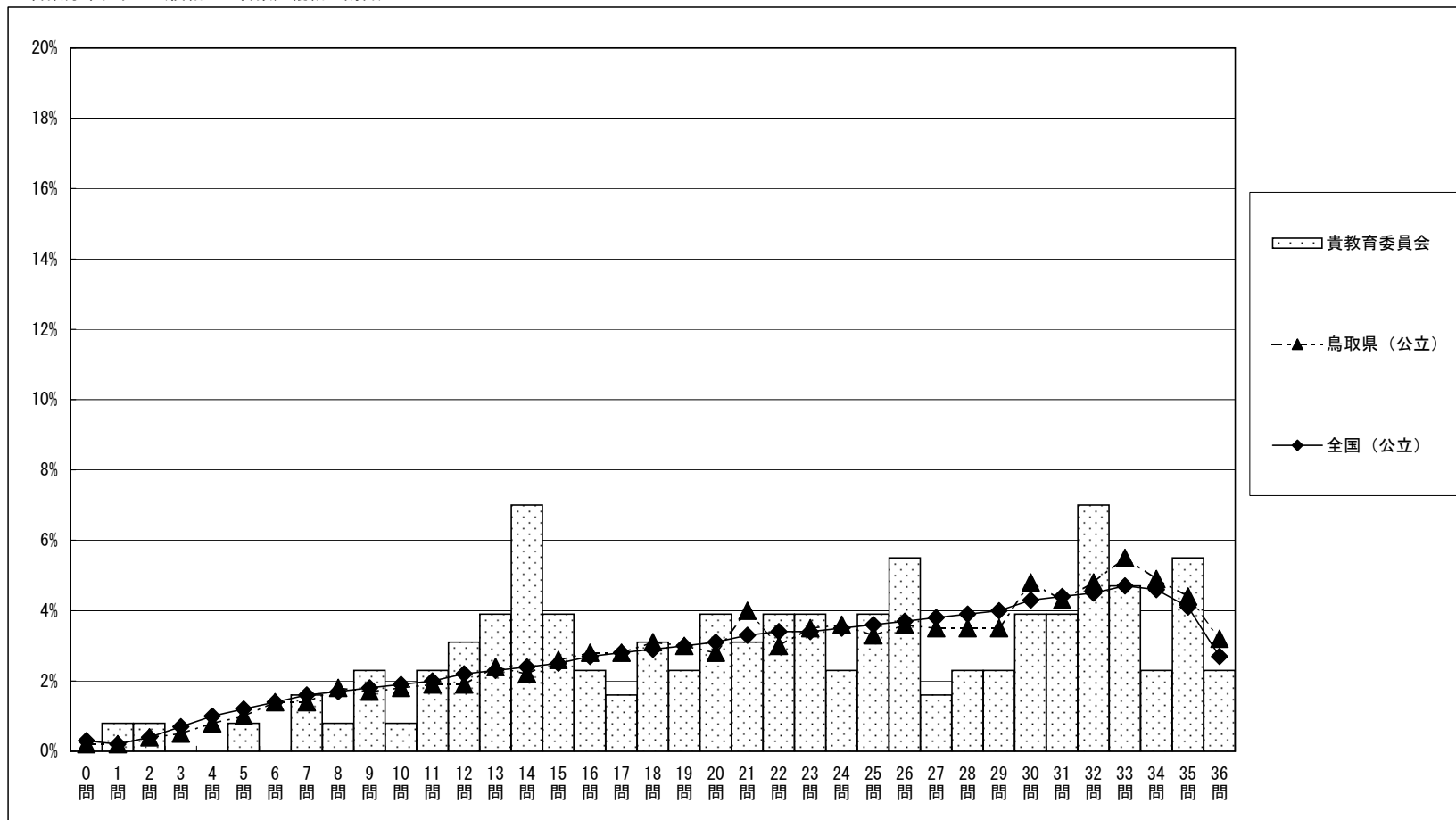
大山町教育委員会一生徒

・以下の集計値／グラフは、4月22日に実施した調査の結果を集計した値である。

	生徒数	平均正答数	平均正答率 (%)	中央値	標準偏差
大山町教育委員会	128	22.5 / 36	62.6	23.0	8.7
鳥取県 (公立)	5,136	23.2 / 36	64.4	24.0	8.9
全国 (公立)	1,030,425	22.7 / 36	63.1	24.0	9.0

正答数集計値 (左：生徒数 右：割合(%))		
0問	0	0.0
1問	1	0.8
2問	1	0.8
3問	0	0.0
4問	0	0.0
5問	1	0.8
6問	0	0.0
7問	2	1.6
8問	1	0.8
9問	3	2.3
10問	1	0.8
11問	3	2.3
12問	4	3.1
13問	5	3.9
14問	9	7.0
15問	5	3.9
16問	3	2.3
17問	2	1.6
18問	4	3.1
19問	3	2.3
20問	5	3.9
21問	4	3.1
22問	5	3.9
23問	5	3.9
24問	3	2.3
25問	5	3.9
26問	7	5.5
27問	2	1.6
28問	3	2.3
29問	3	2.3
30問	5	3.9
31問	5	3.9
32問	9	7.0
33問	6	4.7
34問	3	2.3
35問	7	5.5
36問	3	2.3

正答数分布グラフ (横軸：正答数, 縦軸：割合)



調査結果概況 [数学B：主として活用]

大山町教育委員会一生徒

・以下の集計値／グラフは、4月22日に実施した調査の結果を集計した値である。

	生徒数	平均正答数	平均正答率 (%)	中央値	標準偏差
大山町教育委員会	128	7.2 / 15	48.0	7.0	3.8
鳥取県 (公立)	5,135	7.6 / 15	50.9	8.0	3.7
全国 (公立)	1,030,521	7.4 / 15	49.2	7.0	3.7

正答数集計値 (左：生徒数 右：割合(%))		
0問	1	0.8
1問	6	4.7
2問	6	4.7
3問	15	11.7
4問	11	8.6
5問	10	7.8
6問	8	6.3
7問	12	9.4
8問	12	9.4
9問	6	4.7
10問	6	4.7
11問	16	12.5
12問	7	5.5
13問	6	4.7
14問	6	4.7
15問	0	0.0

正答数分布グラフ (横軸：正答数, 縦軸：割合)

