

平成22年度  
国家公務員採用試験

人事院は、平成22年度中に次の採用試験を行う予定です。

◆採用試験

○高校卒業程度

国家公務員採用Ⅲ種・刑務官・入国警備官・皇宮護衛官・

航空保安大学校学生・海上保安

学校学生（特別）・海上保安学

校学生・海上保安大学校学生・

気象大学校学生

○大学卒業程度

国家公務員採用Ⅰ種・国家公務員採用Ⅱ種・国税専門官・労働基準監督官・法務教官・航空

管制官

◆受験案内などの請求

各試験の受験案内と受験申込

用紙は、次のところに請求してください。なお、請求には封筒

のあて名の横に赤字で請求する

試験名（国税専門官採用試験など）を明記のうえ、返信用として

切手（国税専門官120円、

皇宮護衛官・航空保安大学校学

生・航空管制官200円、海上

保安学校学生・海上保安大学校

学生240円、他は140円）

を貼り、返送先を明記した角形

2号（A4サイズ）の封筒を同封してください。

試験によって受付期間が異なりますので、必ず受付期間を問い合わせた上、早めに請求してください。

◆請求・問い合わせ先

人事院中国事務局

〒730・0012

広島市中区上八丁堀6-30

☎082・228・1183

\*国家公務員採用試験の情報は

人事院ホームページでも見られます。

<http://www.jini.go.jp/saiyo/saiyoh.htm>

名和公民館サークルに、年少

小学2年生を対象とした子どもの

基礎体力向上を目指す「子供体操

教室」が仲間入りしました。

新サークル誕生

◆活動日 毎週火曜日

17時〜18時

◆場所 旧庄内小学校

◆代表者 中原志穂

☎0859・54・3696

◆会費 500円（随時）

下水道使用料  
算定人数の変更

一般家庭の下水道使用料は、住民登録人数を基に算定されていますが、1年以上の長期不在者がいる場合は、証明書を提出し算定人数の変更ができます。

○該当事由と必要な証明

①老人ホーム、介護施設、病院などの各種施設などに1年以上入所の場合

【必要な証明】

施設の証明書

②その他の事情により1年以上居住していない（学生・単身赴任は該当しません）

【必要な証明】

区長・民生委員などの証明書

◆申請先・問い合わせ先

名和分庁舎水道課

☎0859・54・5204

大山支所総合窓口課

☎0859・53・3311

中山支所総合窓口課

☎0858・58・6111

2月28日付【退職】

大山診療所放射線技師

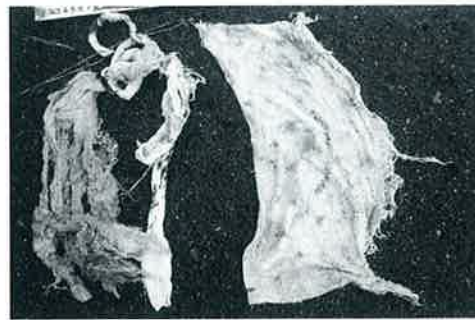
楯ヶ瀬進

町職員の人事異動

★おねがい★

下水道に異物を流さなうで！

下水道には何でも流せるものではありません。最近、下水道管内に異物（特にタオル、衣類、ウェットティッシュなど）が流入し、処理場やポンプの故障が多発しています。



▲手ぬぐいやタオルが詰っていました。



▲繊維がほどけ、余計につまりやすくなります。

②野菜くずや残飯、紙おむつ、たばこの吸い殻などは流さないでください。

③タオルや下着など、誤って落

としても流さないようにしてく

ださい。

次の使用上の注意を守って、

正しくお使い下さい。

①油類は管が詰まる原因です。

古くなったてんぶら油などは流

さないでください。

ポンプが故障すると、下水管

内に汚水が滞留し、路上や宅内

に汚水があふれ、適正に汚水処

理ができなくなります。

④汚水マスは、管を点検・清掃

するためのものです。直接これ

に、汚物、異物を投入しないで

ください。

◆問い合わせ先

名和分庁舎水道課

☎0859・54・5204

7月20日

平成22年4月号

20