

# 参議院議員通常選挙

 7月11日  
 投票予定!!

「第22回参議院議員通常選挙」は、6月24日に公示され、7月11日に投票が行われる予定です。選挙期日に投票を行うことができない方は、期日前投票に行きましょう。

投票日に仕事や旅行、レジャー、冠婚葬祭などがあって投票所へ行けない場合は、期日前投票ができます。

投票日に都合の悪い場合は  
**期日前投票**を

期間	6月25日(金)から7月10日(土)まで
場所	大山町役場本庁、中山支所、大山支所 ※いずれの期日前投票所からでも投票できます
時間	午前8時30分から午後8時まで

郵送します  
**投票入場券**

投票所入場券は郵送します。1枚のハガキに1人分の入場券を印刷していますので、ご自分の名前が印刷されている入場券を持参して投票所へお出かけください(入場券を紛失された場合でも、選挙権のある方は投票できますので、各投票所でお申し出ください)。

**投票所**

選挙当日の投票所は次のとおりです。投票開始は全て午前7時からですが、閉鎖時間が異なりますのでご注意ください。

投票区	場所	閉鎖	対象部落
中山第1	上中山保育所	19時	羽田井、萩原、束積、八重、樋口、石井垣、報国
中山第2	中山ふれあいセンター	18時	金屋、阿弥陀山、山陸団地、下田中1区・2区、中林、浜ノ上団地、植松、北御崎、南御崎
中山第3	役場中山支所	18時	潮音寺、栄田、田中、中山口、下甲、赤坂、ナスパルタウン
中山第4	中山公民館	18時	西住吉、住吉、中池谷、退休寺、塩津、中尾、下市駅前、さざんか台団地、曲松、春日、因ノ庄
中山第5	逢坂保育所	20時	殿河内、上市、岡、下市、松河原、長野、高橋、庄田、林之峯、大中尾
中山第6	二本松集会所	18時	二本松
名和第1	旧光徳小学校体育館	20時	上前谷、下前谷、上木料、下木料、倉谷、峯小竹、小竹、上坪東、上坪西、下坪、陣構、楽仙
名和第2	名和公民館	20時	西坪、八景台、駅前、ひかりが丘、御来屋東区・1区・2区・3区・4区・5区・6区・港区・のぞみ区、東区(敬仁会)
名和第3	保健福祉センター名和	19時	御来屋7区・8区・9区・10区・11区・南区、みどり区、坪田3区、新坪田
名和第4	名和保育所	19時	坪田1区・2区、東谷、門前、梶原、下大山、旧奈和、栃原、上大山、嘗団、渡道、神田
名和第5	旧庄内小学校校舎	19時	富長東、富長中、富長西、大雀、千歳、古御堂、文殊領、塚根、大塚、福田、古原、中村、古原(かづき)
名和第6	人権交流センター	20時	押平1区・2区・3区、上福、茶畑、押平、東高田、上高田、新高田、西高田、南高田
大山第1	中高ふれあい文化センター	19時	平木、神原、上中高、中高1区・2区・3区、中高西区、野田
大山第2	大山公民館	20時	唐王、唐王(やすらぎの里)、末長、末吉、福尾、上野、所子、清原、大山口、大山口団地、大山口新団地、新栄、栄、国信
大山第3	こうれいコミュニティセンター	20時	稲光、妻木、荘田、富岡、安原、あずみの郷、保田、平田、上万、長田
大山第4	大山農村環境改善センター	20時	宮内、平、坊領、今在家、佐摩、前、今在家住宅、蔵岡、畑、別所、原、種原、鋺戸、明間、あけまの森
大山第5	大山自治会館	18時	大山
大山第6	旧大山小学校赤松分校体育館	18時	赤松、中楨原、美野留、下楨原、大谷、一の谷
大山第7	香取開拓農業協同組合	18時	香取上、香取下、香取弥生、香取

の投票所は閉鎖時刻を繰り上げていますので、投票が間に合わない場合は、期日前投票をしておいてください。

# 期日前投票期間中 7月8日(木)から10日(土)まで 本庁、各支所まで無料バスを運行します

※都合上、全集落は巡回しません。ご了承ください。



## 第1ルート（上中山・下中山方面）

停車場所	時間
萩原（集会所前）	9:00
羽田井（公民館前）	9:15
束積（中村バス停前）	9:25
八重（旧農協支所前）	9:30
樋口（公民館前）	9:35
石井垣（郵便局前）	9:38
潮音寺（公民館前）	9:39
栄田（栄田入口）	9:41
田中・中山口（中山口駅前）	9:43
金屋（金屋バス停山側）	9:48
中林（841ラーメン前）	9:50
役場中山支所	9:55

### 投票

役場中山支所	10:25
中林（841ラーメン前）	10:30
金屋（金屋バス停山側）	10:32
田中・中山口（中山口駅前）	10:37
栄田（栄田入口）	10:39
潮音寺（公民館前）	10:41
石井垣（郵便局前）	10:42
樋口（公民館前）	10:45
八重（旧農協支所前）	10:50
束積（中村バス停前）	10:55
羽田井（公民館前）	11:05
萩原（集会所前）	11:20

## 第2ルート（逢坂北方面）

停車場所	時間
下市駅前（引田商店前）	13:00
上市（旧郵便局前）	13:03
下市（旧農協支所前）	13:06
松河原（八幡神社前橋）	13:11
長野（公民館前）	13:14
岡（牧野食堂前）	13:19
中尾（塩津神社前）	13:24
役場中山支所	13:29

### 投票

役場中山支所	14:00
中尾（塩津神社前）	14:05
岡（牧野食堂前）	14:10
長野（公民館前）	14:15
松河原（八幡神社前橋）	14:18
下市（旧農協支所前）	14:23
上市（旧郵便局前）	14:26
下市駅前（引田商店前）	14:29

## 第3ルート（逢坂南方面）

停車場所	時間
庄田（公民館前）	15:00
林之峯（公民館前バス停）	15:06
高橋（部落入口バス停）	15:12
退休寺（部落入口バス停）	15:15
報国（公民館前）	15:23
報国（山下高春氏宅前）	15:26
殿河内（公民館前）	15:37
役場中山支所	15:42

### 投票

役場中山支所	16:10
殿河内（公民館前）	16:15
報国（山下高春氏宅前）	16:26
報国（公民館前）	16:29
退休寺（部落入口バス停）	16:37
高橋（部落入口バス停）	16:40
林之峯（公民館前バス停）	16:46
庄田（公民館前）	16:52

## 第4ルート（庄内・名和方面）

停車場所	時間
富長中（国谷商店前）	10:00
富長西（農協庄内支所前）	10:01
大雀（集会所前）	10:05
東高田（巡回バス停）	10:14
上高田（巡回バス停）	10:15
南高田（巡回バス停）	10:15
新高田（巡回バス停）	10:16
上大山（農場分校跡前）	10:20
営団（公民館前）	10:21
旧奈和（旧奈和橋南側）	10:30
新坪田（ふれあい広場入口）	10:33
役場本庁	10:37

### 投票

役場本庁	11:10
新坪田（ふれあい広場入口）	11:14
旧奈和（旧奈和橋南側）	11:17
営団（公民館前）	11:26
上大山（農場分校跡前）	11:27
新高田（巡回バス停）	11:31
南高田（巡回バス停）	11:32
上高田（巡回バス停）	11:32
東高田（巡回バス停）	11:33
大雀（集会所前）	11:42
富長西（農協庄内支所前）	11:46
富長中（国谷商店前）	11:47

## 第5ルート（神田方面）

停車場所	時間
楽仙（楽仙農業集落センター）	13:10
陣構（陣構農業集落センター）	13:20
神田（公民館前）	13:25
渡道（集会所前）	13:35
役場本庁	13:45

### 投票

役場本庁	14:15
渡道（集会所前）	14:25
神田（公民館前）	14:35
陣構（陣構農業集落センター）	14:40
楽仙（楽仙農業集落センター）	14:50

### 第6ルート（光徳方面）

停車場所	時間
上坪（にごり池）	13:00
小竹（公民館前）	13:04
小竹入口（9号上りバス停）	13:08
倉谷（公民館前）	13:10
前谷（前谷・木料交差点北側）	13:15
下木料（集会所西側）	13:18
下坪（高見宅前）	13:24
西坪（カラオケ道前）	13:25
御来屋（消防屯所前）	13:33
役場本庁	13:39

#### 投 票

役場本庁	14:10
御来屋（消防屯所前）	14:16
西坪（カラオケ道前）	14:24
下坪（高見宅前）	14:26
下木料（集会所西側）	14:31
前谷（前谷・木料交差点北側）	14:34
倉谷（公民館前）	14:39
小竹入口（9号バス停）	14:41
小竹（公民館前）	14:45
上坪（にごり池）	14:49

### 第7ルート（大山方面）

停車場所	時間
大山（かなお店前）	9:00
種原（集会所前）	9:09
飯戸（集会所前）	9:13
前・今在家住宅（前入口バス停）	9:17
佐摩（バス停）	9:19
坊領（バス停）	9:22
宮内（バス停）	9:23
平（バス停）	9:25
神原・上中高（バス停）	9:26
中高（バス停）	9:27
平木（バス停）	9:28
役場大山支所	9:30

#### 投 票

役場大山支所	10:00
平木（バス停）	10:02
中高（バス停）	10:03
神原・上中高（バス停）	10:04
平（バス停）	10:05
宮内（バス停）	10:07
坊領（バス停）	10:08
佐摩（バス停）	10:11
前・今在家住宅（前入口バス停）	10:13
飯戸（集会所前）	10:17
種原（集会所前）	10:21
大山（かなお店前）	10:30

### 第8ルート（所子・高麗方面）

停車場所	時間
野田（部落花壇前）	13:00
長田（旧バス停前）	13:03
荘田（集会所前）	13:07
妻木（集会所前）	13:09
安原（バス停）	13:11
保田（9号上りバス停）	13:15
平田（9号上りバス停）	13:16
上万（9号上りバス停）	13:17
国信（9号上りバス停）	13:20
福尾（作業所入口交差点）	13:23
上野（国野祐一氏宅東交差点）	13:24
役場大山支所	13:26

#### 投 票

役場大山支所	14:00
上野（国野祐一氏宅東交差点）	14:02
福尾（作業所入口交差点）	14:03
国信（9号下りバス停）	14:06
上万（9号下りバス停）	14:09
平田（9号下りバス停）	14:10
保田（9号下りバス停）	14:11
安原（バス停）	14:15
妻木（集会所前）	14:17
荘田（集会所前）	14:19
長田（旧バス停）	14:23
野田（部落花壇前）	14:26

### 第9ルート（赤松方面）

停車場所	時間
下禰原（バス停）	9:30
大谷（公民館前）	9:34
一の谷（集会所前）	9:37
赤松（バス停）	9:43
明間（部落入口交差点）	9:48
あけまの森（赤いリボン前）	9:50
役場大山支所	10:06

#### 投 票

役場大山支所	10:40
あけまの森（赤いリボン前）	10:56
明間（部落入口交差点）	10:58
赤松（バス停）	11:03
一の谷（集会所前）	11:09
大谷（公民館前）	11:12
下禰原（バス停）	11:16

### 第10ルート（豊房方面）

停車場所	時間
別所（バス停）	13:00
畑（バス停）	13:01
原（バス停）	13:02
蔵岡（バス停）	13:03
前・今在家住宅（前入口バス停）	13:06
役場大山支所	13:19

#### 投 票

役場大山支所	13:50
前・今在家住宅（前入口バス停）	14:03
蔵岡（バス停）	14:06
原（バス停）	14:07
畑（バス停）	14:08
別所（バス停）	14:09

- 第1～3ルートは社協バスで運行
- 第4、6～10ルートはスクールバスで運行
- 第5ルート（神田方面）はワゴン車で運行

車両の前面ガラスに

**期日前投票 無料送迎バス** の表示をします。

#### ◆問い合わせ先

大山町選挙管理委員会 ☎0859-54-5201

今年度も実施します

平成 22 年度  
名和公民館主催事業

# パソコン教室受講生募集!

コース No.	コース名	開講時間	開講日	受講料 (テキスト代別)
①	インターネット講座	9:30 ~ 12:30	6月21日(月) 22日(火)	1,200円
②	メール講座	13:30 ~ 15:30	6月28日(月) 29日(火) 7月3日(土) ※7/3のみ16:30まで	1,400円
③	ワード文書作成講座 (XP)	13:30 ~ 16:30	7月5日(月) 6日(火) 12日(月) ※12日のみ15:30まで	1,600円
④	★ワード文書作成講座 (ビスタ)	19:30 ~ 21:30	7月16日(金) 23日(金) 27日(火) 31日(土) ※31日のみ13:30 ~ 16:30	1,800円
⑤	インターネット講座	13:30 ~ 16:30	9月1日(水) 3日(金)	1,200円
⑥	メール講座	9:30 ~ 11:30	9月6日(月) 13日(月) 14日(火) ※14日のみ12:30まで	1,400円
⑦	デジカメ写真活用術	13:30 ~ 16:30	9月10日(金) 17日(金) 24日(金) 10月1日(金) ※9/24・10/1は13:30 ~ 15:30	2,000円
⑧	★ワード文書作成講座 (ビスタ)	9:30 ~ 12:30	9月25日(土) 10月2日(土) 9日(土)	1,800円
⑨	エクセル表計算講座 (XP)	19:30 ~ 21:30	10月5日(火) 6日(水) 12日(火) 13日(水)	1,600円
⑩	パワーポイント講座	19:30 ~ 21:30	10月15日(金) 19日(火) 22日(金) 26日(火)	1,600円
⑪	ワード文書作成講座 (XP)	19:30 ~ 21:30	11月2日(火) 5日(金) 9日(火) 12日(金)	1,600円
⑫	★エクセル表計算講座 (ビスタ)	19:30 ~ 21:30	11月17日(水) 19日(金) 24日(水) 26日(金)	1,600円
⑬	年賀はがき作成講座	13:30 ~ 16:30	11月15日(月)	600円
⑭	年賀はがき作成講座	13:30 ~ 16:30	12月6日(月)	600円

◎日程・内容は都合により変更になる場合があります。

## 初心者コース

インターネット講座 …… パソコン基本操作、インターネットの利用法などを学習します。  
メール講座 …… メール作成、送信、受信など基本的な使い方を学習します。

## 初級から中級コース

ワード文書作成講座 (XP) …… ワード 2003 を使って、表・写真・イラストを使った文書を作成します。  
エクセル表計算講座 (XP) …… エクセル 2003 を使って表計算やグラフの作成を学習します。

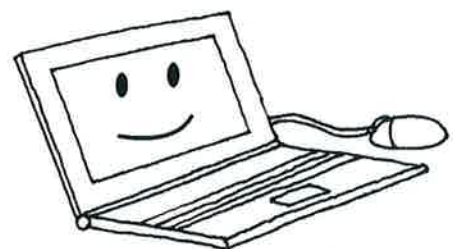
## ステップアップコース ※ このコースは、ワード操作ができる方 (ワード学習者) が対象となります。

デジカメ写真活用術 …… デジカメで撮影した写真を文書に活用する方法を学習します。  
パワーポイント講座 …… プレゼンテーションソフトを体験する講座です。パワーポイントを使って、サークル活動の紹介や家族のアルバム作成などができます。  
年賀はがき作成講座 …… ワードを使った年賀状の作成方法を学習します。作成したデータは持ち帰ることができます。(ビスタの方もパソコン持ち込みで受講は可能です。)

## ★ビスタコース ※ ビスタのノートパソコンを持ち込むことができる方のみ対象となります。

ワード文書作成講座 (ビスタ) …… ビスタワード 2007 を使って表・写真・イラストを使った文書を作成します。  
エクセル表計算講座 (ビスタ) …… ビスタエクセル 2007 を使って表計算やグラフの作成を学習します。

(受講場所) 名和公民館  
(講師) 藤原章江氏  
(対象者) 大山町在住または大山町に勤務されている 18 歳以上の方  
(定員) 各講座 10 人  
(受講料) 受講料とテキスト代 (実費) ががかかります。  
(申込方法) 名和公民館までお申込みください。  
各コースとも定員になり次第、締切らせていただきます。



◆問い合わせ先 名和公民館 ☎ 0 8 5 9 - 5 4 - 2 6 8 8

# 募 集

妻木晩田遺跡  
「第5回弥生の国邑  
写真コンクール」  
作品を募集します



中国の歴史書「魏志倭人伝」にかかれた「山島に依りて国邑をなす」の一文を彷彿させる遺跡の特色をとらえた写真を募集します。

◆応募期間 4月23日(金)～10月31日(日)

◆賞  
・最優秀賞(1点：賞状、賞金3万円)  
・優秀賞(3点：賞状、賞金1万円)

◆募集要項 問合せ先で配布しているほか、ホームページか

らも入手できます。

※作品規格など詳しくは募集要項をご覧ください。  
※お問い合わせ先

鳥取県立むきばんだ史跡公園

☎0859・37・4000

http://www.pref.tottori.lg.jp/mukibandai/

## 税務職員募集

国税庁では、税務職員を募集しています。採用試験の募集要項は次のとおりです。

◆受験資格 平成元年4月2日～平成5年4月1日生まれの4方

◆試験の程度 高校卒業程度

◆受験申込期間 6月22日(火)～6月29日(火)

※申込書の提出はなるべく簡易書留で提出してください。

6月29日(火)消印有効

◆受験申込先 受験しようとする第1次試験地を管轄する人事院各地方事務局

※採用を希望する地域の試験を全国どこでも受験することができます。

◆第1次試験

【試験日】9月5日(日)

【試験地】人事院中国事務局が管轄する試験地は、鳥取市・松江市・岡山市・広島市・山口市

◆第1次試験合格発表日 10月7日(木)

◆第2次試験

【試験日】10月14日(木)～10月21日(木)の間で指定する日

◆申込書請求・問い合わせ先

広島国税局総務部人事院第二課試験研修係(〒730・8521 広島市中区上八丁堀6・30 ☎082・211・9211) または、米子税務署総務課 ☎0859・32・4121

## 花づくりコンクールに 応募しませんか

草花の萌る季節となり、あちらこちらで色とりどりの花を見かけるようになりました。

大山町では、道ゆく人が楽しめるような四季折々の花づくりをされている方の花の写真を募集しています。自薦・他薦は問いません。

◆対象 景観形成に貢献する花づくりの活動をしている個人、

団体を対象とします。

◆表彰 町の文化祭で表彰します。

◆応募方法 ①、②いずれかの方法でご応募ください。

①写真を撮って郵送または直接役場までお持ち下さい。

(写真はお返しできませんのでご了承下さい)

②応募先へ電話で応募する。

(こちらで写真を撮りに行きます)

◆募集期間 9月下旬まで

◆応募・問い合わせ先

企画情報課 ☎0859・54・5202

## 平成22年度 大山町 食生活改善推進員 養成講座



▲昨年の様子

食生活改善や健康づくりの大

切さを学ぶ、食生活改善推進員養成講座の受講者を募集します。自分の健康を見直ししながら健康づくりの輪を広げましょう。

◆日時

開講式 7月16日(金)

9時30分～11時30分

・第2回 8月19日(木)

・第3回 9月16日(木)

・第4回 10月13日(水)

・第5回 11月16日(火)

・第6回 12月17日(金)

・第7回 1月19日(水)

※第2回から第7回の開講時間は9時30分～14時です。

◆内容 食生活、食品衛生、健康づくり、生活習慣病予防などの講義と調理実習

◆講師 米子保健所長、医師、保健師、歯科衛生士、管理栄養士など

◆場所 保健福祉センターなわ

◆その他 修了後、地域の食生活改善推進員として活動していただきます。

◆募集締切 6月30日(水)

◆申込・問い合わせ先 保健課

☎0859・54・5206

大山高原  
クросスカントリー大会  
第5回  
参加者募集



★4キロの部

・男子（中学生・高校生・高校生）  
生く35歳・36歳く49歳・50歳  
以上）

・女子（中学生・高校生・高校生）  
生く35歳・36歳く49歳・50歳  
以上）

★6キロの部

・男子（高校生・高校生）  
36歳く49歳・50歳以上）

【団体の部】

★三人一組のチームで申し込んでください。三人の合計タイムで順位を競います。

※団体の部での申込者は個人の部に自動エントリーになりません。

◆参加料

●小学生 500円

●中・高校生 1,000円

●一般 2,000円

◆申込方法

大会要項内の参加申込書に必要事項を記入の上、参加料を添えて観光商工課にお申し込まください。郵便局で参加料をお支払ください。

◆問い合わせ先

観光商工課内「大山高原クросスカントリー大会事務局」  
☎0859・53・3110

◆申込期限 6月25日（金）

当日消印有効

※参加者全員に参加賞を、入賞者には大山町の特産品を贈呈します。

子どもカルチャー教室  
りんごづくり教室

名和公民館では、小学生を対象にしたりんごづくりの農業体験教室を4回シリーズで行います。



◆日程

①摘果作業 6月12日（土）

9時30分～11時

②除袋作業と文字付け

（10月ごろ）

③りんごの収穫

（11月中旬ごろ）

④りんごを使ったお菓子づくり

り（11月中旬く下旬ごろ）

◆募集定員 20名

◆申込期限 6月8日（火）

※定員になりしだい締め切りです。

◆申込・問い合わせ先

名和公民館  
☎0859・54・2688

お知らせ

「心の健康相談」  
のお知らせ

よく眠れない、家にひきこもっている、何もする気がしない、お酒をやめたいのにやめられない、イライラする、検査では異常がないのに体調が悪いなど、心の悩みに関するご相談がありましたら、1人で悩まず気軽にご相談ください。個人の秘密は固く守られます。

◆日時 7月7日（水）

13時30分～16時

◆場所 保健福祉センターだいでん

◆対象 本人または家族および地域の方

◆相談員 精神科医師（かたやま心の健康クリニック）

◆相談料 無料

◆申込期限 6月30日（水）

◆定員 3名程度



◆問い合わせ先  
保健課

☎0859・54・5206  
社会福祉協議会  
☎0859・54・2200

子ども手当

現況届提出は  
6月30日（水）までです

この届は、子ども手当を引き続き受ける要件があるかどうかの確認をするためのものです。現況届の提出がないと、6月からの手当が受けられなくなりまので、ご注意ください。

提出書類は各家庭にお届けします。要領をよく読み期限までに提出してください。提出期限は6月30日（水）です。※4月、5月に認定・額改定の請求の手続きをされた方は、今回のみ現況届の提出の必要はありません。

◆提出・問い合わせ先  
住民生活課

☎0859・54・5210

中山支所総合窓口課

☎0858・58・6111

大山支所総合窓口課

☎0859・53・3311

# 事業主のみなさんへ

## 労働保険の

「年度更新」は  
お済みですか？

労働保険の年度更新が始まっています。平成21年度の確定保険料申告および平成22年度の概算保険料並びに石綿健康被害救済法に基づく一般拠出金の申告・納付が必要となります。

7月12日までに年度更新手続きを行ってください。申告書は、下記の会場または鳥取労働局で受け付けています。なお、電子申請による申告もできます。指定の認証局の発行する「電子証明書」が必要ですが、申告書右側上部に印書してあるアクセスコード（8桁の英数字）を利用すると申告書作成が容易にでき、電子納付も行うことができますのでご利用ください。

### ◆問い合わせ先

鳥取労働局労働保険徴収室

☎ 0857・29・17702



地区	月日	会場	時間
西部	6月17日(木)	米子食品会館 大ホール	10:00~16:00
	6月24日(木)		10:00~17:00
	6月25日(金)	境港商工会議所 展示室	9:30~16:00
		日野町山村開発センター小会議室	
	6月30日(水)	米子食品会館 大ホール	10:00~17:00
	7月1日(木)		9:30~16:00



6月23日から29日は  
「男女共同  
参画週間」です

**テーマ**  
「話そう、働こう、  
育てよう。  
いっしょに。」

毎年6月23日から29日までの1週間は「男女共同参画週間」です。男性と女性が、職場・学校・地域・家庭で、それぞれの個性と能力を発揮できる社会の実現について、一緒に考えてみませんか。



本の  
紹介コーナーを  
設置します

6月23日から7月6日までの2週間、人権交流センター及び町立図書館本館、名和分館、大山分館で、女性の  
人権に関する本の  
紹介コーナーを設置  
します。みなさん  
のご来館をお待  
ちしております。



## 日曜労働相談会があります

鳥取県の労働委員会の委員による労働相談会を行います。労働者、事業主いずれの相談も受け付けます。正社員、パートタイマー、派遣社員、アルバイトなどの雇用形態も問いません。相談は無料で、事前予約は不要です。

◆日時  
6月13日(日)  
10時~15時まで

◆場所 米子市福祉保健総合センター ふれあいの里

◆問い合わせ先

鳥取市東町一丁目271

県労働委員会事務局内

労使ネットとっとり

(県労働委員会個別労使紛争  
解決支援センター)

(フリーダイヤル)

☎ 0120・77・6010

☎ 0857・26・7560

### 鳥取県の話題を満載 県総合情報誌

## 『LUNJUN NOW』

(第86号・6月1日発行)

好評発売中!

中国山地が生み出す清らかな水と肥沃な大地に育まれた鳥取県では、実に個性あふれる野菜が育っています。豊かな自然の旨みにあふれた極上野菜。巻頭特集では、その誕生から美味しさの秘密までをたっぷり紹介。また特集では、境港のマグロにスポットを当てました。食欲をそそる企画満載の夏号です。

### ◆取扱場所

企画情報課ほか、県内の主要な書店など

◆定価 1部300円(税込)

◆問い合わせ先

鳥取県広報連絡協議会

(県庁広報課内)

☎ 0857・26・7586



守ってください

# ごみのごみ出し方について

特にご注意ください。取り上げられています。

ルールを守ってごみを出しましょう。



## 共通

収集日当日の午前8時までに  
収集場所に出してください。

## 可燃ごみ

不燃物が混ざっていると、  
焼却場の機械故障の原因にな  
ります。出す前によく確認し  
てください。

## 古紙類

古紙以外のもの（ビニール、  
紙コップなど）が混ざっている  
ものが見受けられます。



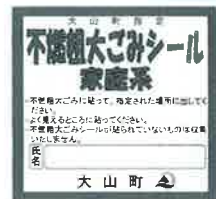
紙コップが混ざっている例



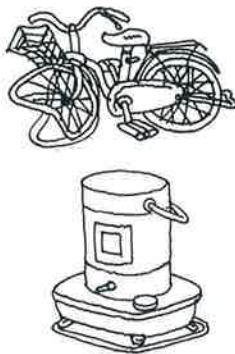
他のもので包んでいる例

新聞紙や古雑誌は他のもので  
包まずに、そのままひもで十字  
に束ねて出してください。

## 不燃粗大ごみ



指定袋に入らない大きさの  
不燃ごみは、不燃粗大ごみの  
収集日に大山町指定のシール  
を貼って出してください。



## ペットボトル

キャップやラベルがついたままのものが  
受けられます。キャップは不燃ごみ、ラベル  
は可燃ごみに出してください。



※キャップは回収をしている所へ  
持ち込んでもよい

## 電池

電池以外のものは入れない  
てください。（豆電池、ポタ  
ン型電池、ライターなどがよ  
く混入しています）

## 蛍光管

白熱電球、豆電  
球、グロー球は不  
燃ごみに出してく  
ださい。



### 詳しくは

分別方法や出し方はお配りしています「ごみの区分と出し方」  
を併せてご参照ください。

◆問い合わせ先 住民生活課

☎ 0859-54-5210

鳥取県西伯郡大山町御来屋328番地  
TEL 0859-54-3111  
FAX 0859-54-5216  
大山町ホームページ  
<http://www.daisen.jp/>  
◆印刷：有限会社米子プリント社

この広報紙は、環境に配慮した  
再生紙を使用しています。

PRINTED WITH SOY INK この印刷物は  
大豆インキを使用しています。