

設計FL=39.00
設計GL=38.70

大山地区拠点保育所新築工事
見取り図・配置図

CHECKED BY.

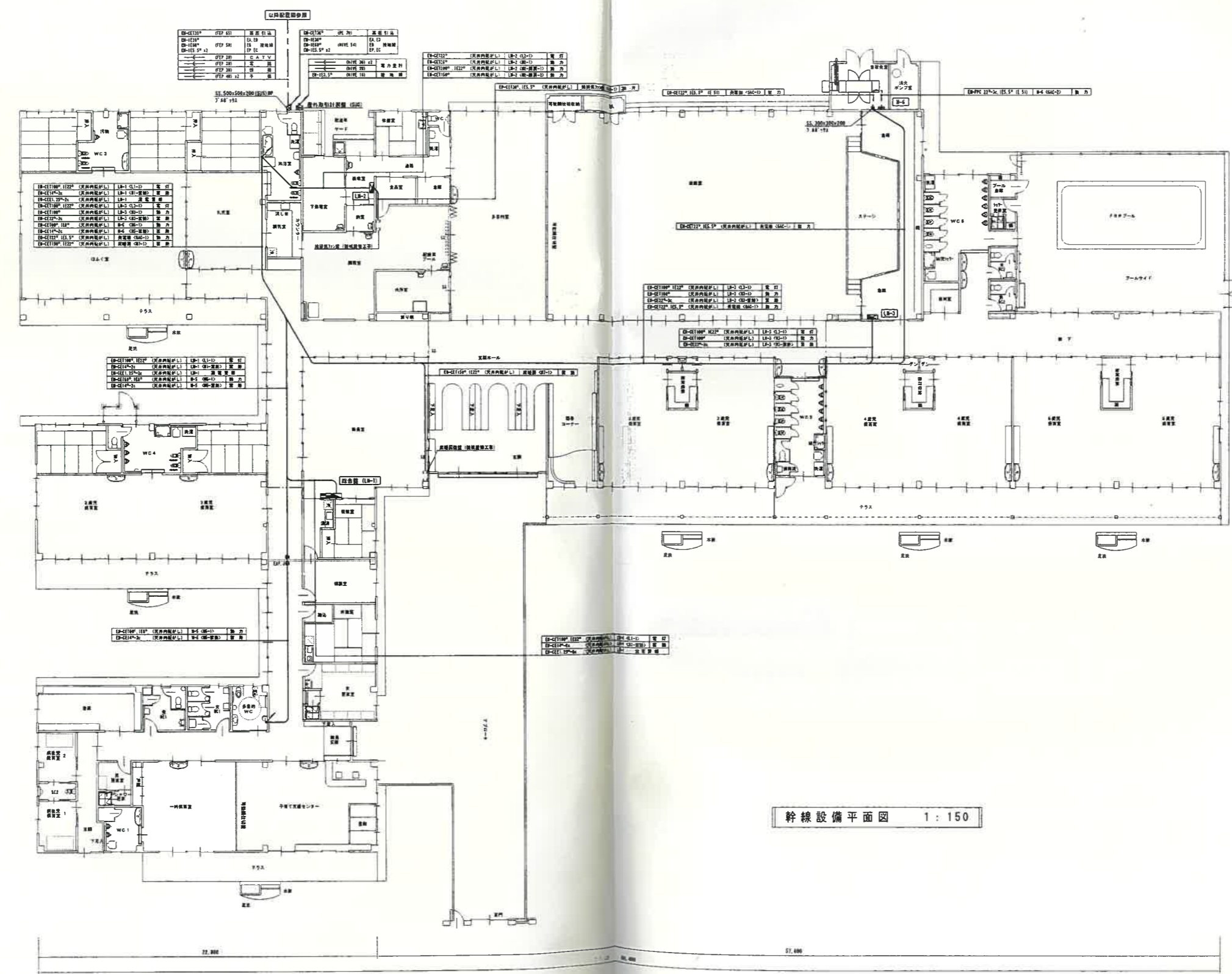
大山町拠点保育園照明LED化改修工事設計業務

PROJECT NO.	DATE	DRAWING BY.
2010-24	2010.12	一級建築士 藤原 孝
DRAWING NO.	SCALE	第202797号
A-05	1:200	藤原 孝

1 2 3 4 5 6 7 8 9 10 11 12 13 14 15

K
12.500
H
8.500
G
8.000
E
8.500
C
11.000
B
A

K
J
H
F



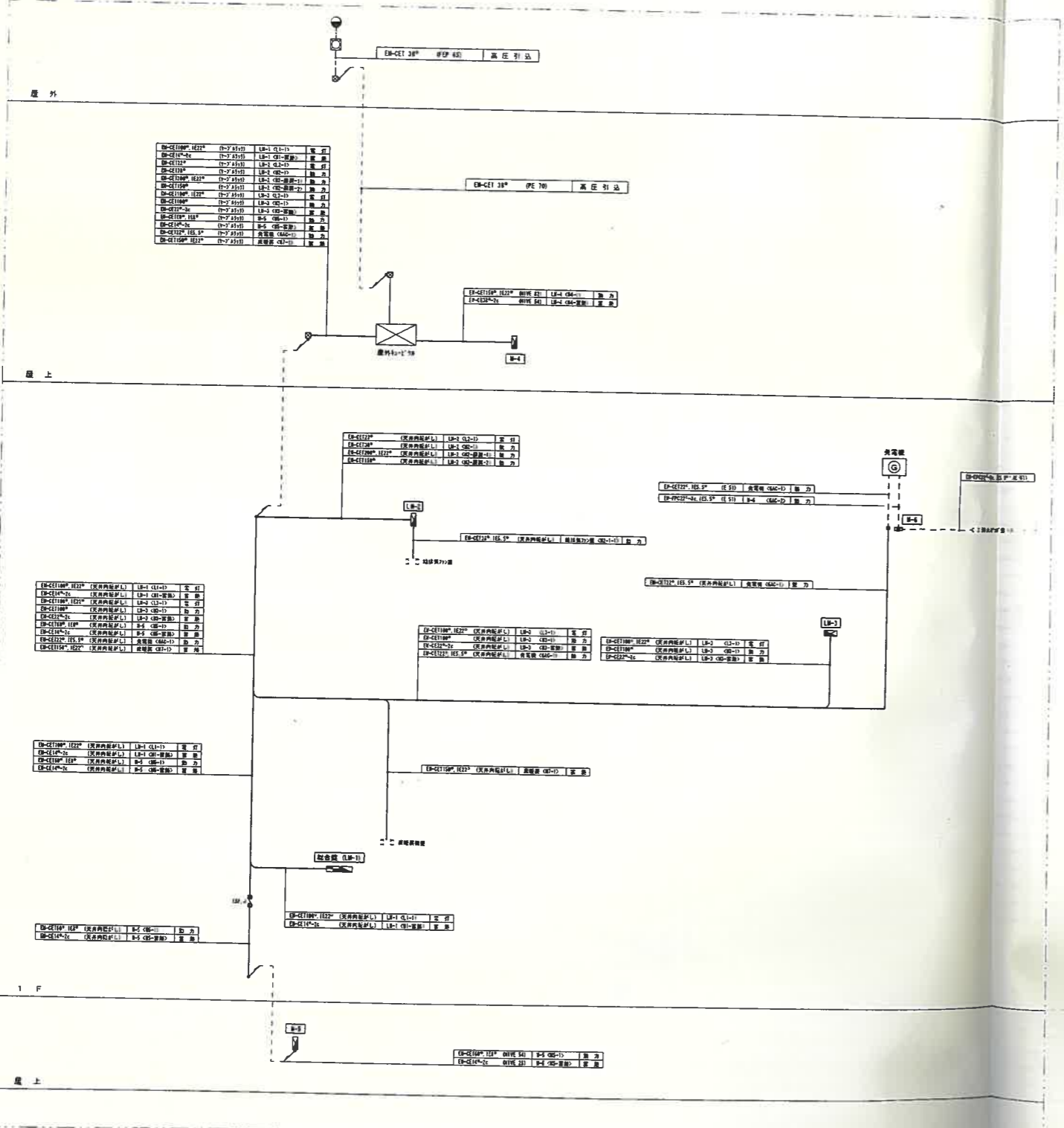
幹線設備平面図 1:150

1a 1b 4 5 6 7

CHECKED BY.	
-------------	--

PROJECT NO.	2010-28	DATE	2010.12	DRAWING BY.	一級建築士登録番号
DRAWING NO.	E-09	SCALE	1:150		第202797号
					藤澤 幸博

幹線系統図



2 (動カリスト表)

設備番号	設備名称	容量 (kW)		電圧 (V)	配線方式	種別	設置場所		備考
		実容量	計容量				名称	位置	
01	洗濯機給湯機 (FE-23)	ELC	50	200	○	○	○		
02	エアコン (FM-1)	ELC	15	200					02D 換気扇用電源工事で取り替える
03	ブラストクーラー	ELC	10	200					
04	スペース								100F スペース
05	スペース								100F スペース

LM-2 (動カリスト表)

< 厨房契約 >

設備番号	設備名称	容量 (kW)		電圧 (V)	配線方式	種別	設置場所		備考
		実容量	計容量				名称	位置	
01	冷蔵庫	ELC	19	200					
02	冷蔵庫	ELC	19	200					
03	冷凍機	ELC	125	200					
04	30-60cm 冷蔵庫	ELC	125	200					
05	万能加工機	ELC	125	200					
06	フライヤー	ELC	100	200					
07	1H調理器	ELC	50	200					
08	1H調理器	ELC	50	200					
09	1H調理器	ELC	50	200					
10	1H調理器	ELC	50	200					
11	1H調理器	ELC	50	200					
12	レンジ	ELC	100	200					
13	冷蔵庫	ELC	100	200					
14	冷蔵庫	ELC	100	200					

LM-3 (動カリスト表)

設備番号	設備名称	容量 (kW)		電圧 (V)	配線方式	種別	設置場所		備考
		実容量	計容量				名称	位置	
01	冷蔵庫	ELC	19	200					
02	空調室外機 (ACF-4)	ELC	225	200					
03	スペース								100F スペース

M-4 (動カリスト表)

設備番号	設備名称	容量 (kW)		電圧 (V)	配線方式	種別	設置場所		備考
		実容量	計容量				名称	位置	
01	空調室外機 (ACF-5)	ELC	50	200					
02	空調室外機 (ACF-10)	ELC	50	200					
03	空調室外機 (ACF-6)	ELC	50	200					
04	空調室外機 (ACF-7)	ELC	50	200					
05	空調室外機 (ACF-3)	ELC	100	200					
06	空調室外機 (ACF-2)	ELC	50	200					
07	空調室外機 (ACF-5)	ELC	125	200					
08	空調室外機 (ACF-4)	ELC	100	200					
09	スペース								100F スペース
10	スペース								100F スペース
11	スペース								100F スペース

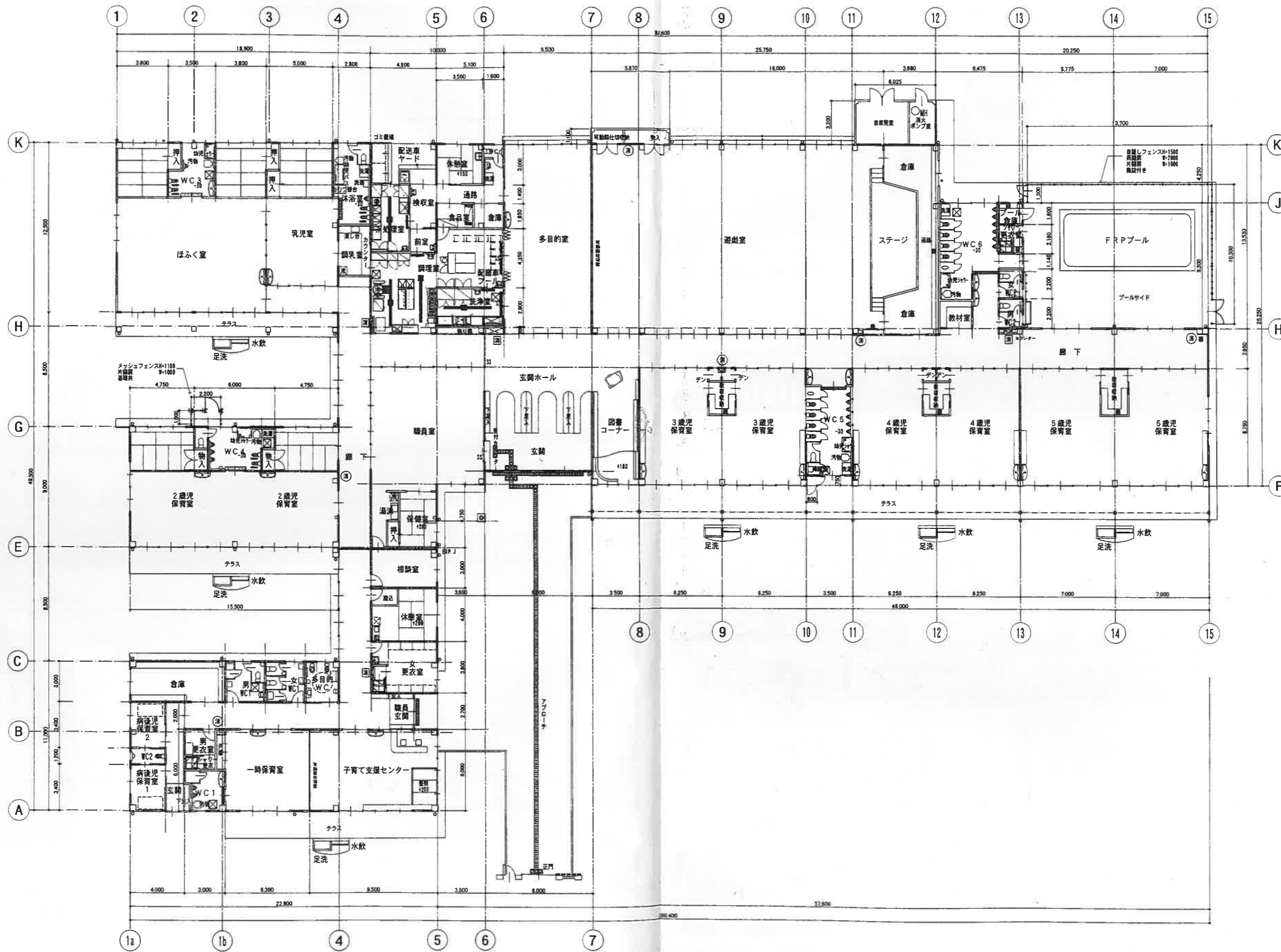
M-5 (動カリスト表)

設備番号	設備名称	容量 (kW)		電圧 (V)	配線方式	種別	設置場所		備考
		実容量	計容量				名称	位置	
01	空調室外機 (ACF-10)	ELC	50	200					
02	空調室外機 (ACF-12)	ELC	50	200					
03	空調室外機 (ACF-8)	ELC	50	200					
04	空調室外機 (ACF-4)	ELC	50	200					
05	空調室外機 (ACF-11)	ELC	50	200					
06	空調室外機 (ACF-1)	ELC	100	200					
07	スペース								100F スペース
08	スペース								100F スペース
09	スペース								100F スペース

M-6 (動カリスト表)

設備番号	設備名称	容量 (kW)		電圧 (V)	配線方式	種別	設置場所		備考
		実容量	計容量				名称	位置	
01	湯沸かし器	WCS	100	200	○				
02	洗濯機給湯機	WCS	50	200	○				02D 換気扇用電源工事

CHECKED BY.



床下点検口
 たて柱 カラーVP100

大山地区拠点保育所新築工事
 平面図

CHECKED BY.

大山町拠点保育園照明LED化改修工事設計業務

PROJECT NO.	DATE	DRAWING BY.
2016-28	2016.12	一級建築士 藤田 隆
DRAWING NO.	SCALE	第10279号
A-11	1:150	藤田 隆

機 器 凡 例 図

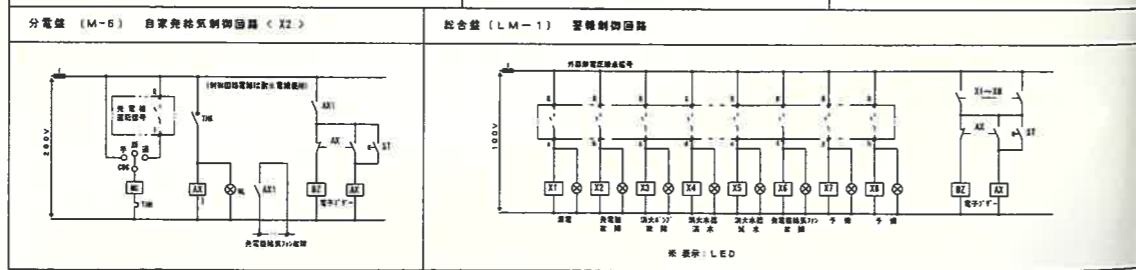
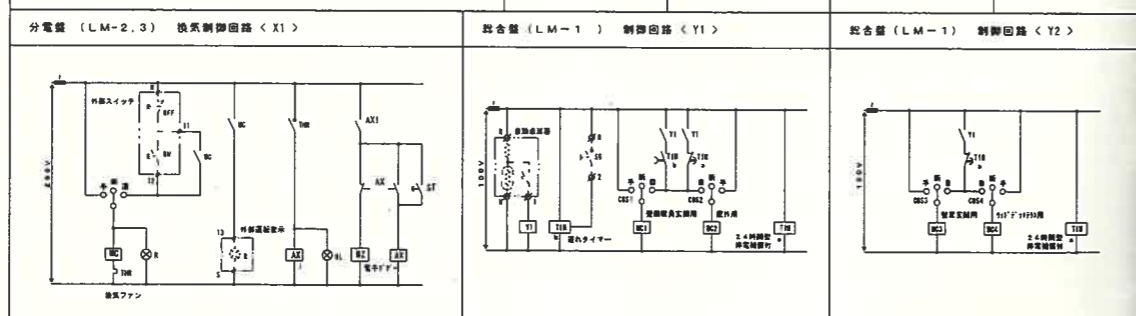
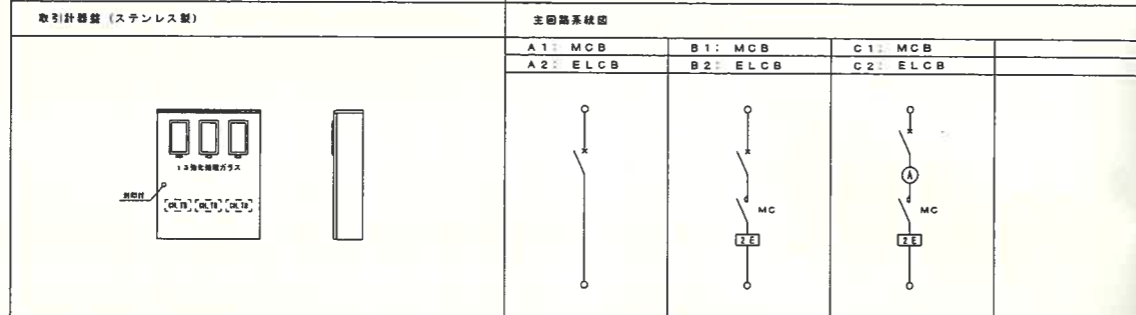
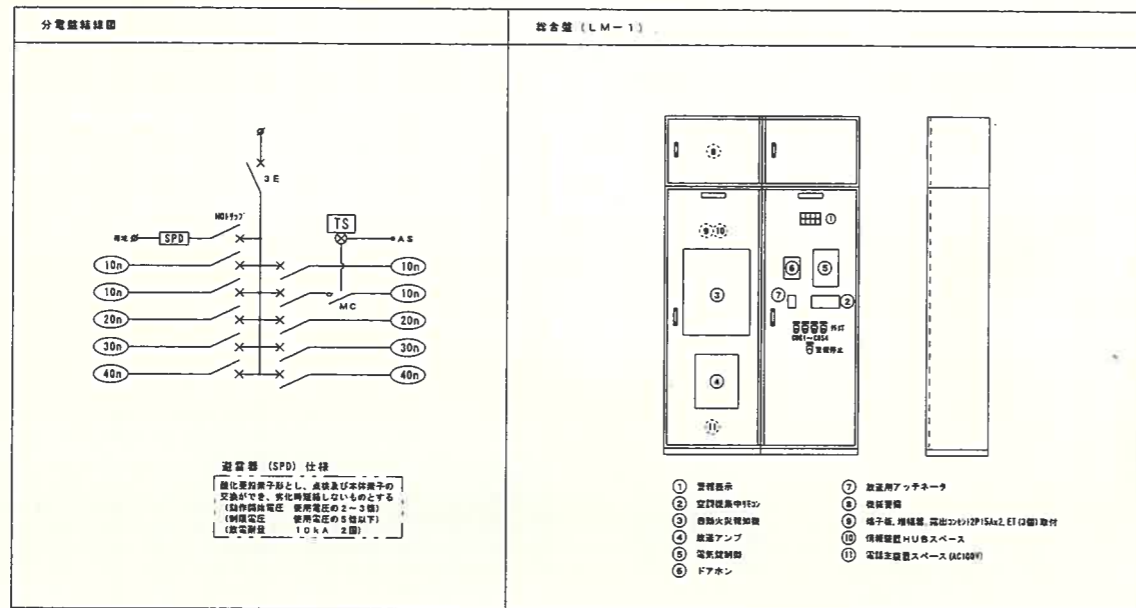


図 記 号 凡 例

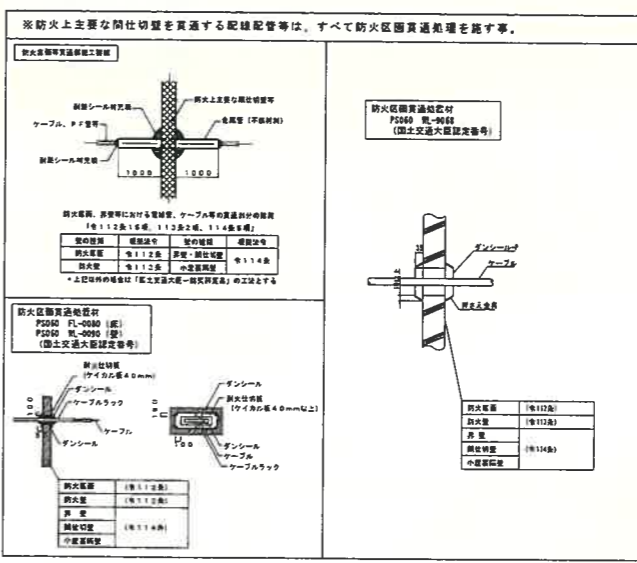
注 記	
1. 回路図中、特記なき機器仕様は下記による。	2. 回路番号は下記による。
3.1 - MCB3P 3.2 - ELCB3P 3.3 - MCB2P50AF2DAT 3.4 - ELC2P50AF2DAT	MC - マグネットスイッチ TS - 24時間タイマー-停電検出付 10n - AC 100V 電灯回路 20n - AC 200V 電灯回路 30n - AC 100V コンセント回路 40n - AC 200V コンセント回路 n - AC 200V 動力回路 n - AC 200V 照明・警報等の動力回路

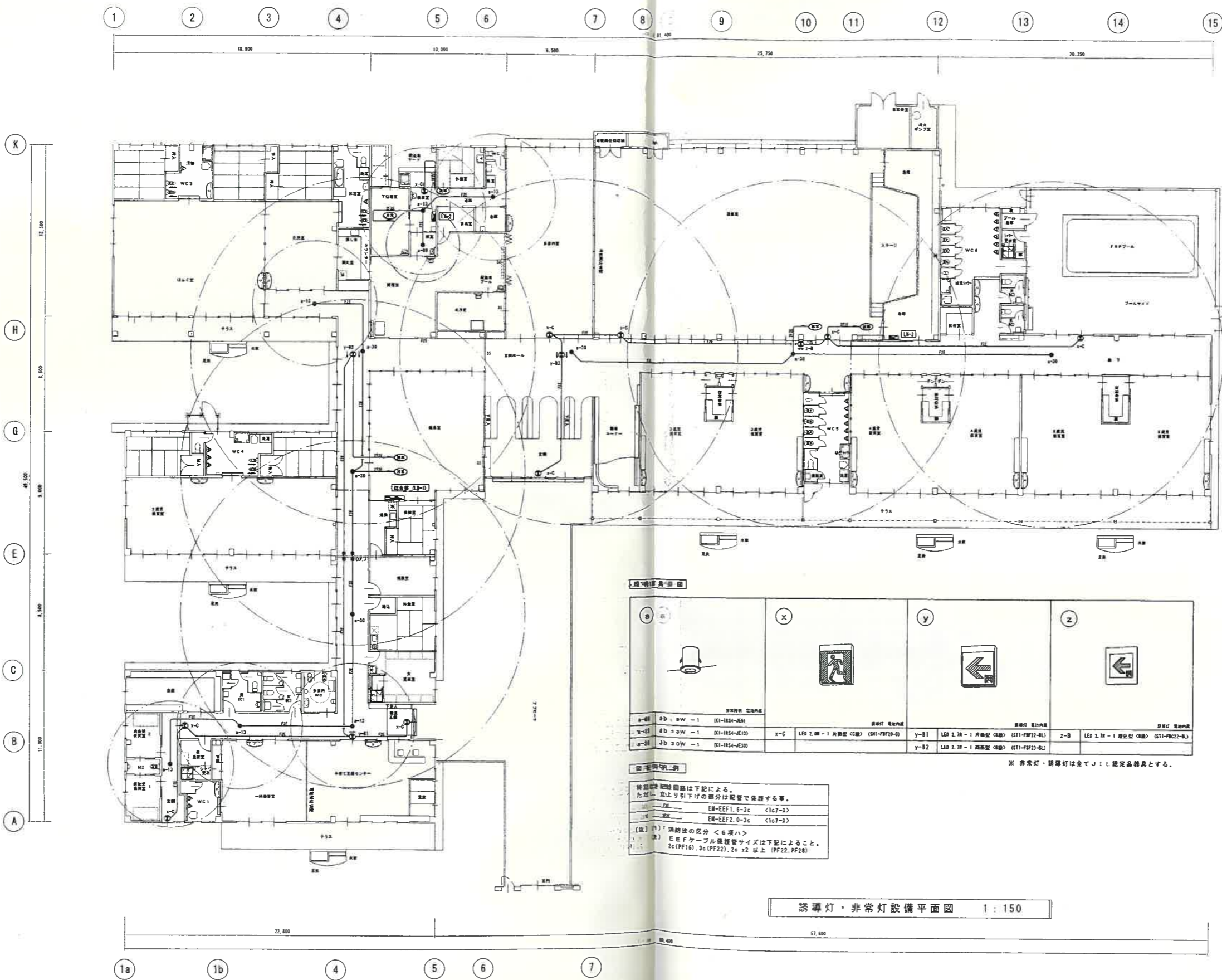
照 明 器 具 姿 図

A	B	C	D
JF425E1	YF841	HA8089	RF21641
A322 FHF 32W -2 防湿型	B140 筒型ランプ 140W -1	C342 FHC 344-27W	D201 FL 20W -1
E	F	G	H
HEA1119	HEW610WC	HW618C	YF51547
E151 EFA 15W -1	F151 EPD 15W -1 防湿・防塵型	G201 FL 20W -1	H301 FCL 30W -1 防雨型
I	J	K	L
HEA1119	HEW610WC	HW618C	YF51547
I161 FHF 16W -1 防湿型	J151 EPD 15W -1 防湿型	K151 EPD 15W -1 防湿型	L201 FL 20W -1 防雨型
M	N	O	P
HEA1119	HEW610WC	HW618C	YF51547
M021 LED 2.2W -1	N151 EPD 15W -1	O081 GL 8W -1 防湿型	P250 JD 250W -1

※ 型式番号は参考とする。

防 火 区 画 貫 通 処 理 図





設備器具配置図

記号	器具名	仕様	器具名	仕様	器具名	仕様
①	非常灯	①-1 ①D 1 3W -1 (E1-1854-NE3)	誘導灯	①-2 ①D 1 3W -1 (E1-1854-NE13)	①-3 ①D 3 0W -1 (E1-1854-NE30)	①-4 ①D 3 0W -1 (E1-1854-NE30)
②	非常灯	②-1 ①D 1 3W -1 (E1-1854-NE3)	誘導灯	②-2 ①D 1 3W -1 (E1-1854-NE13)	②-3 ①D 3 0W -1 (E1-1854-NE30)	②-4 ①D 3 0W -1 (E1-1854-NE30)
③	非常灯	③-1 ①D 1 3W -1 (E1-1854-NE3)	誘導灯	③-2 ①D 1 3W -1 (E1-1854-NE13)	③-3 ①D 3 0W -1 (E1-1854-NE30)	③-4 ①D 3 0W -1 (E1-1854-NE30)
④	非常灯	④-1 ①D 1 3W -1 (E1-1854-NE3)	誘導灯	④-2 ①D 1 3W -1 (E1-1854-NE13)	④-3 ①D 3 0W -1 (E1-1854-NE30)	④-4 ①D 3 0W -1 (E1-1854-NE30)
⑤	非常灯	⑤-1 ①D 1 3W -1 (E1-1854-NE3)	誘導灯	⑤-2 ①D 1 3W -1 (E1-1854-NE13)	⑤-3 ①D 3 0W -1 (E1-1854-NE30)	⑤-4 ①D 3 0W -1 (E1-1854-NE30)
⑥	非常灯	⑥-1 ①D 1 3W -1 (E1-1854-NE3)	誘導灯	⑥-2 ①D 1 3W -1 (E1-1854-NE13)	⑥-3 ①D 3 0W -1 (E1-1854-NE30)	⑥-4 ①D 3 0W -1 (E1-1854-NE30)
⑦	非常灯	⑦-1 ①D 1 3W -1 (E1-1854-NE3)	誘導灯	⑦-2 ①D 1 3W -1 (E1-1854-NE13)	⑦-3 ①D 3 0W -1 (E1-1854-NE30)	⑦-4 ①D 3 0W -1 (E1-1854-NE30)
⑧	非常灯	⑧-1 ①D 1 3W -1 (E1-1854-NE3)	誘導灯	⑧-2 ①D 1 3W -1 (E1-1854-NE13)	⑧-3 ①D 3 0W -1 (E1-1854-NE30)	⑧-4 ①D 3 0W -1 (E1-1854-NE30)
⑨	非常灯	⑨-1 ①D 1 3W -1 (E1-1854-NE3)	誘導灯	⑨-2 ①D 1 3W -1 (E1-1854-NE13)	⑨-3 ①D 3 0W -1 (E1-1854-NE30)	⑨-4 ①D 3 0W -1 (E1-1854-NE30)
⑩	非常灯	⑩-1 ①D 1 3W -1 (E1-1854-NE3)	誘導灯	⑩-2 ①D 1 3W -1 (E1-1854-NE13)	⑩-3 ①D 3 0W -1 (E1-1854-NE30)	⑩-4 ①D 3 0W -1 (E1-1854-NE30)
⑪	非常灯	⑪-1 ①D 1 3W -1 (E1-1854-NE3)	誘導灯	⑪-2 ①D 1 3W -1 (E1-1854-NE13)	⑪-3 ①D 3 0W -1 (E1-1854-NE30)	⑪-4 ①D 3 0W -1 (E1-1854-NE30)
⑫	非常灯	⑫-1 ①D 1 3W -1 (E1-1854-NE3)	誘導灯	⑫-2 ①D 1 3W -1 (E1-1854-NE13)	⑫-3 ①D 3 0W -1 (E1-1854-NE30)	⑫-4 ①D 3 0W -1 (E1-1854-NE30)
⑬	非常灯	⑬-1 ①D 1 3W -1 (E1-1854-NE3)	誘導灯	⑬-2 ①D 1 3W -1 (E1-1854-NE13)	⑬-3 ①D 3 0W -1 (E1-1854-NE30)	⑬-4 ①D 3 0W -1 (E1-1854-NE30)
⑭	非常灯	⑭-1 ①D 1 3W -1 (E1-1854-NE3)	誘導灯	⑭-2 ①D 1 3W -1 (E1-1854-NE13)	⑭-3 ①D 3 0W -1 (E1-1854-NE30)	⑭-4 ①D 3 0W -1 (E1-1854-NE30)
⑮	非常灯	⑮-1 ①D 1 3W -1 (E1-1854-NE3)	誘導灯	⑮-2 ①D 1 3W -1 (E1-1854-NE13)	⑮-3 ①D 3 0W -1 (E1-1854-NE30)	⑮-4 ①D 3 0W -1 (E1-1854-NE30)

※ 非常灯・誘導灯は全てJIL認定品器具とする。

特別指定避難図は下記による。
ただし、図上り引下げの部分は配管で保護する事。
① 非常灯 EM-EEF1.6-3c (1c7-X)
② 非常灯 EM-EEF2.0-3c (1c7-X)
③ 誘導灯の区分は6項ハ)
④ EEFケーブルの種類サイズは下記によること。
2c(PF16).3c(PF22).2c x2以上 (PF22.PF18)

誘導灯・非常灯設備平面図 1:150

防火区画貫通処理場所

CHECKED BY.

PROJECT NO	DATE	DRAWING BY.
2019-18	2019.12	一級建築士登録番号 第202797号
DRAWING NO	SCALE	図号
E-13	1:150	図号