

母子手帳 妊娠・出産・育児を記録と情報でサポートするアプリ
母子健康手帳アプリ

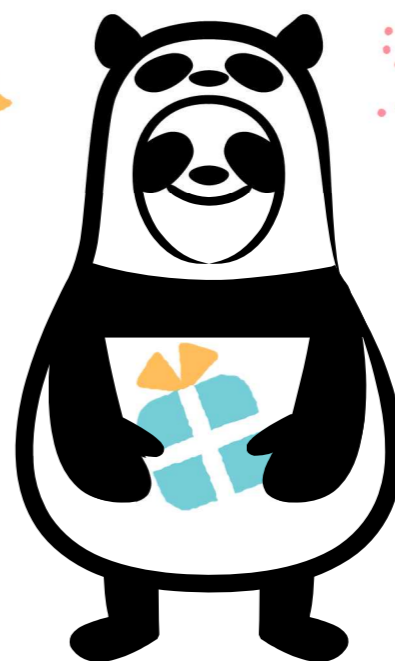


大山町の子育て関連情報を母子健康手帳アプリで配信しています。
子育て支援センターや子育てサークルのイベントは、「だいせん すくすく カレンダー」からご確認ください。
母子健康手帳アプリは、こちらのQRコードからダウンロードできます。
自治体設定で「鳥取県大山町」を選択してくださいね。

だいせんちょう 子育て支援センター

子育て中の人とおしゃべりしたい！

どこか遊ぶ場所はないかな？



子育てのことでちょっと相談したいな・・・



子育て支援センターなかやま
大山町赤坂 767-2 (中山みどりの森保育園併設)
☎0858-58-6062

子育て支援センターなわ
大山町名和 600-1 (大山町ふれあい会館内)
☎0859-54-2395

子育て支援センターだいせん
大山町末長 488-1 (大山きゅらぼく保育園併設)
☎0859-53-1157

ご利用のご案内

開館時間：月～金曜日 午前9時～12時 午後1時～4時
土曜日 午前9時～12時 (1か所開設)
休館日：日曜日、祝日、年末年始
対象者：妊産婦、就学前の乳幼児及びご家族
利用料：無料

「子育て支援センター」って どんなところ??



「屋根のある公園」のようなところです♪

妊婦さん、0歳から就学前のお子さんご家族が自由に利用できる場所です。
おもちゃで遊んだり、絵本を読んだりすることができます。

親子でたのしく遊べる

親子で自由に遊んだり、子育てイベントに参加したりできる場所です。

子育て情報が得られる

子育て支援センターや大山町の子育て支援に関する情報を提供しています。
すくすくおやこステーション(こども課内)と連携し、イベント情報を掲載した「だいせんすくすくカレンダー」を毎月発行しています。

【持ち物】

- 水分補給できるもの(水筒など)
- お出かけ用グッズ
おむつ、ハンカチ、ティッシュ、
汚れ物入れなど

子育て相談ができる

保育士が相談に応じます。ささいなことでも気軽に声をかけてください。

親同士の交流ができる

子育て中の人とおしゃべりしたり、情報交換したりできる場所です。

【お願い】

- 体調の悪いお子さんや保護者の方のご利用は控えてください。(咳・発熱・下痢など)
- おやつやおもちゃの持ち込みはご遠慮ください。
- おむつは、各自でお持ち帰りください。
- 緊急時以外の携帯電話のご使用は控えてください。



コロナウイルス感染症チェック

- 検温は、終わりましたか?
- 発熱や風邪症状(咳・鼻水・喉の痛み等)は、ありませんか?
- 過去2週間以内に、県外に外出したり、県外の人と接触したりしていませんか?
- 過去2週間以内に、大勢の集まりに参加していませんか?
- 同居している家族の中に体調不良の方は、いませんか?
～マスク着用、手洗い・うがいの徹底にご協力を～
(2歳以上は、マスクの着用をできる範囲でお願いします)

絵本の貸し出し

～子育てに絵本を～

子育て支援センターでは、親子でゆったりと「ことば」や「ふれあい」の世界を楽しむことができます。

絵本のほか、育児書や雑誌の貸し出しも行っています。



各子育て支援センターでは、毎月、おやこのふれあい遊び『なかよしひろば』や絵本の読み聞かせ『おはなしひろば』を行っています。また、各サークルによる催しも行われます。どこの地区のセンターでも参加できますので、気軽にお出かけください。
詳しい内容やその他のイベントは、毎月発行の「だいせんすくすくカレンダー」をご覧ください。

なかよしひろば(大きなイベント)

Welcome 交流会	4月26日(火) (保健福祉センターだいせん)	4月27日(水) (保健福祉センターだいせん)	4月28日(木) (福祉センターなかやま)
運動会	10月19日(水) (保健福祉センターだいせん)	10月20日(木) (保健福祉センターだいせん)	10月21日(金) (福祉センターなかやま)
クリスマス会	12月14日(水) (福祉センターなかやま)	12月15日(木) (保健福祉センターだいせん)	12月16日(金) (保健福祉センターだいせん)

※今年度は、福祉センターなわで新型コロナウイルス感染症のワクチン接種などのため、使用できませんのでご了承ください。

おはなしひろば

絵本等を通して心のふれあうひとときをすごしませんか?

毎月、季節の絵本やわらべうた遊び、エプロンシアターなど、司書さんによる楽しい内容のお話会が開催されます。

子育てサークルのご案内

各子育て支援センターでは、保護者主体のサークル活動の支援を行っています。
ぜひ、一緒に子育てを楽しんでみませんか?
イベント情報は、「だいせんすくすくカレンダー」に掲載します。

サークル名	活動内容	活動場所
子育てサークルだいせん	子どもが楽しめ、おうちの方もリフレッシュできる企画があります。季節に合わせたイベントもします。	子育て支援センター だいせん
子育てサークルなかやま	季節の寄せ植えや夏まつり、ピラティスなど楽しい活動を行います。	子育て支援センター なかやま
子育てサークル なわ	季節に合わせて、親子で楽しめる活動を行います。	子育て支援センター なわ (ふれあい会館)
子育てサークルエコママ	アロマセラピーの虫よけスプレーづくりや、自然食の講習会など、親子で楽しんで学べる活動をしています。	
どようクラブ	先輩お母さんが、世代間交流や講演会など、企画します。	