



下水道はみんなで使用する公共の財産です ～マナーを守って上手に使いましょう～

《町内で、マンホールのポンプに「タオル」や「水に溶けないおそうじシート」
などが詰まり、大惨事になりかねないトラブルが多発しています！》

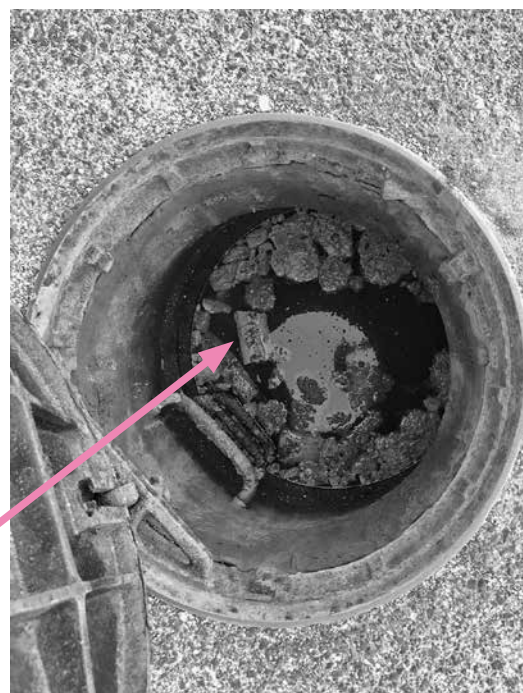
野菜くずや廃油あるいは水に溶けない紙などを流すと、管が詰まり下水道が使えなくなるばかりでなく、時にはマンホールや公共ますから下水があふれることにもつながり、近隣にも迷惑をかける場合があります。

※マンホールには各ポイントに下水を処理場まで圧送するポンプがあります。

次の写真は実際に町内で発生したものです。



▲下水ポンプにハンドタオルが詰まりました。ポンプが詰まると、マンホールから下水があふれ近くの民家などに流入するおそれがあります。



▲詰まったマンホール。
原因は・・・油、髪の毛、繊維など

<台所では>

食用の油・調理くず・残飯など流さないで！

料理後の油類は、固めて可燃ごみとして捨てることができます。

<洗濯場・風呂場・洗面所では>

糸くず・髪の毛などを流さないで！

排水口にたまった髪の毛などは、こまめに取り除きましょう。

<トイレでは>

溶けない紙は流さないで！

水に溶けない紙などを流すと詰まりの原因になります。近年、節水型トイレが普及し流す水量が少ないため、流せるティッシュ・おそうじシート等を流す時は注意してください。対策としてトイレを利用する前に一度水を流して下水管の中を潤すと効果的です。

☎ 水道課 ☎0859-54-5204