

令和8年度

工 事 設 計 書

工 事 名 : 道路維持修繕工事 (1 工区)

工事場所 : 西伯郡大山町名和地区

契約図書

道路維持修繕工事の書類簡素化について

令和7年4月1日以降発注工事より

○提出書類

	項 目	内 容	備 考
1.	施工計画書	簡易型（土木工事共通仕様書 1,500万円未満）	
2.	実績報告書	労務集計、機械集計、材料集計	
3.	工事写真	着工前、完成、使用機械、施工状況（適宜）	

以上の成果品を提出する。

○提出書類（施工完了時）

	項 目	内 容	備 考
1.	実績報告書	労務集計、機械集計、材料集計	
2.	工事写真	着工前、完成、使用機械	

以上の成果品を監督員へ提出する。

○提示書類

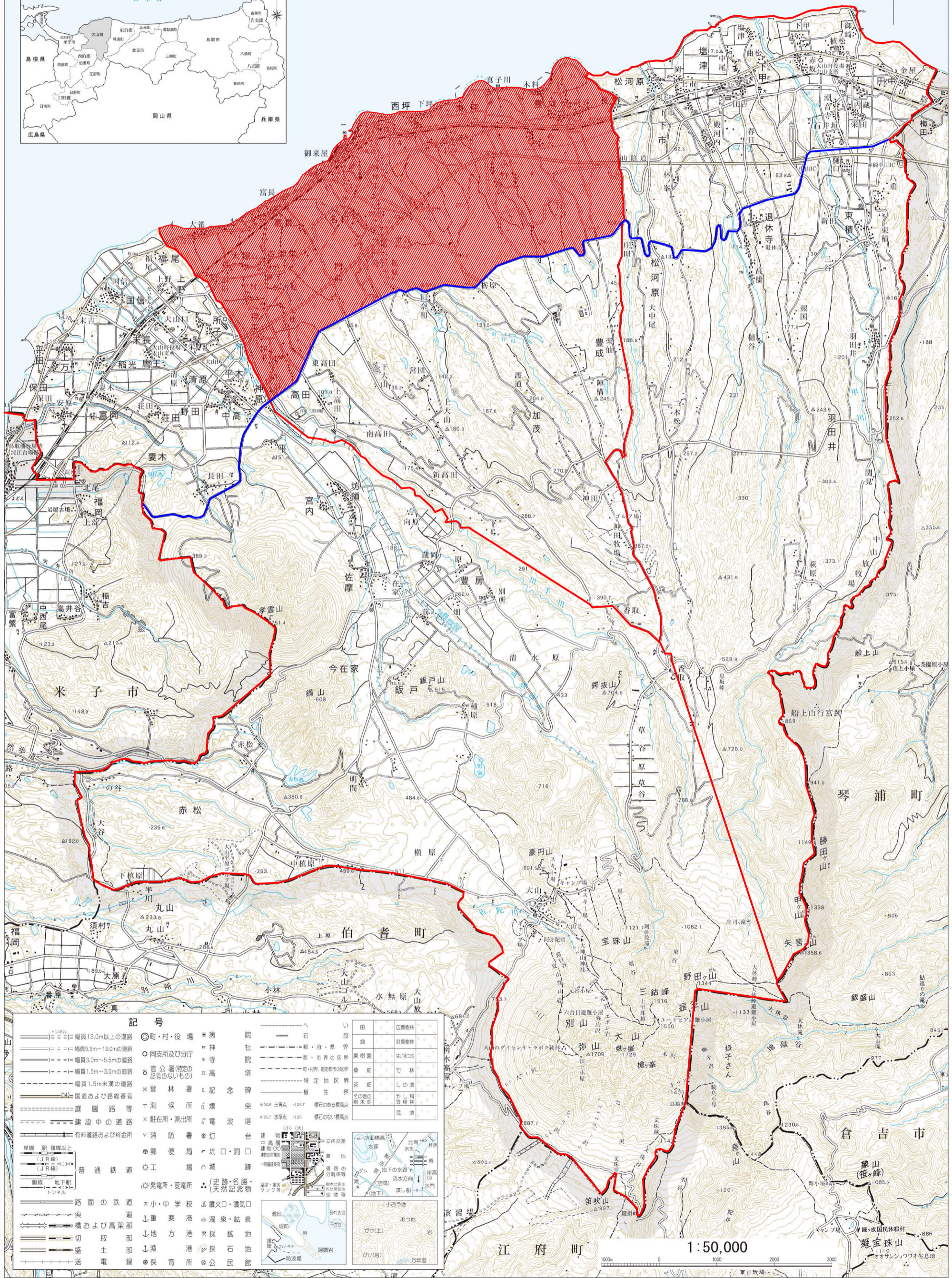
	項 目	内 容	備 考
1.	安全日誌	KYも含む	
2.	産業廃棄物管理表	マニフェスト	

以上の成果品を検査時に提示する。また、監督員から請求があった場合適宜提示する。

- ・ 監督員が指示した箇所の修繕等をおこなうこと。
- ・ 施工完了後は速やかに監督員へ実績報告書および工事写真を提出すること。
- ・ 実績報告書は原則、工事打合せ簿に添付した様式を用いて提出すること。
- ・ 実績報告書には、労務人数、使用機械、使用材料をそれぞれ記載すること。

鳥取県 西伯郡 大山町全図

道路維持修繕工事（1工区）



記号

—— (幅員13.0m以上の道路)	○ (町・村・役場)	⊙ (病院)	— (石段)	田 (広葉樹林)
—— (幅員5.5m~13.0mの道路)	○ (支所及び分庁)	⊙ (神社)	— (部・府・県界)	畑 (針葉樹林)
—— (幅員3.0m~5.5mの道路)	○ (官公署(特定の記号のないもの))	⊙ (寺)	— (部・市界の区界)	畑 (弘法林)
—— (幅員1.5m~3.0mの道路)	⊙ (営林署)	⊙ (高塔)	— (町・村界)	畑 (雑木林)
—— (幅員1.5m未満の道路)	⊙ (記念碑)	⊙ (煙突)	— (特定地区界)	畑 (しの地)
—— (4) 国道および路線番号	⊙ (測候所)	⊙ (電波塔)	— (植生界)	畑 (その他)
—— (庭園路等)	⊙ (駐在所・派出所)	⊙ (消火栓)	⊙ (橋石のある橋)	畑 (荒地)
—— (建設中の道路)	⊙ (有料道路および料金所)	⊙ (郵便局)	⊙ (橋石のない橋)	
—— (単線 駅復線以上)	⊙ (普通鉄道)	⊙ (坑口・洞)		
—— (側線 地下駅)	⊙ (小・中学校)	⊙ (噴火口・噴気口)		
—— (トンネル)	⊙ (重要港)	⊙ (温泉・鉱泉)		
—— (路面の鉄道)	⊙ (漁方港)	⊙ (探鉱地)		
—— (築橋および高架部)	⊙ (漁港)	⊙ (探石地)		
—— (切取部)	⊙ (保育所)	⊙ (公民館)		
—— (盛土部)				
—— (送電線)				

① 三角点 ② 水準点 ③ 標石のある橋 ④ 標石のない橋
 ⑤ 橋石のない橋 ⑥ 橋石のある橋
 ⑦ 橋石のない橋 ⑧ 橋石のある橋
 ⑨ 橋石のない橋 ⑩ 橋石のある橋
 ⑪ 橋石のない橋 ⑫ 橋石のある橋
 ⑬ 橋石のない橋 ⑭ 橋石のある橋
 ⑮ 橋石のない橋 ⑯ 橋石のある橋
 ⑰ 橋石のない橋 ⑱ 橋石のある橋
 ⑲ 橋石のない橋 ⑳ 橋石のある橋
 ㉑ 橋石のない橋 ㉒ 橋石のある橋
 ㉓ 橋石のない橋 ㉔ 橋石のある橋
 ㉕ 橋石のない橋 ㉖ 橋石のある橋
 ㉗ 橋石のない橋 ㉘ 橋石のある橋
 ㉙ 橋石のない橋 ㉚ 橋石のある橋
 ㉛ 橋石のない橋 ㉜ 橋石のある橋
 ㉝ 橋石のない橋 ㉞ 橋石のある橋
 ㉟ 橋石のない橋 ㊱ 橋石のある橋
 ㊲ 橋石のない橋 ㊳ 橋石のある橋
 ㊴ 橋石のない橋 ㊵ 橋石のある橋
 ㊶ 橋石のない橋 ㊷ 橋石のある橋
 ㊸ 橋石のない橋 ㊹ 橋石のある橋
 ㊺ 橋石のない橋 ㊻ 橋石のある橋
 ㊼ 橋石のない橋 ㊽ 橋石のある橋
 ㊾ 橋石のない橋 ㊿ 橋石のある橋

① 橋石のない橋 ② 橋石のある橋
 ③ 橋石のない橋 ④ 橋石のある橋
 ⑤ 橋石のない橋 ⑥ 橋石のある橋
 ⑦ 橋石のない橋 ⑧ 橋石のある橋
 ⑨ 橋石のない橋 ⑩ 橋石のある橋
 ⑪ 橋石のない橋 ⑫ 橋石のある橋
 ⑬ 橋石のない橋 ⑭ 橋石のある橋
 ⑮ 橋石のない橋 ⑯ 橋石のある橋
 ⑰ 橋石のない橋 ⑱ 橋石のある橋
 ⑲ 橋石のない橋 ⑳ 橋石のある橋
 ㉑ 橋石のない橋 ㉒ 橋石のある橋
 ㉓ 橋石のない橋 ㉔ 橋石のある橋
 ㉕ 橋石のない橋 ㉖ 橋石のある橋
 ㉗ 橋石のない橋 ㉘ 橋石のある橋
 ㉙ 橋石のない橋 ㉚ 橋石のある橋
 ㉛ 橋石のない橋 ㉜ 橋石のある橋
 ㉝ 橋石のない橋 ㉞ 橋石のある橋
 ㉟ 橋石のない橋 ㊱ 橋石のある橋
 ㊲ 橋石のない橋 ㊳ 橋石のある橋
 ㊴ 橋石のない橋 ㊵ 橋石のある橋
 ㊶ 橋石のない橋 ㊷ 橋石のある橋
 ㊸ 橋石のない橋 ㊹ 橋石のある橋
 ㊺ 橋石のない橋 ㊻ 橋石のある橋
 ㊼ 橋石のない橋 ㊽ 橋石のある橋
 ㊾ 橋石のない橋 ㊿ 橋石のある橋

① 橋石のない橋 ② 橋石のある橋
 ③ 橋石のない橋 ④ 橋石のある橋
 ⑤ 橋石のない橋 ⑥ 橋石のある橋
 ⑦ 橋石のない橋 ⑧ 橋石のある橋
 ⑨ 橋石のない橋 ⑩ 橋石のある橋
 ⑪ 橋石のない橋 ⑫ 橋石のある橋
 ⑬ 橋石のない橋 ⑭ 橋石のある橋
 ⑮ 橋石のない橋 ⑯ 橋石のある橋
 ⑰ 橋石のない橋 ⑱ 橋石のある橋
 ⑲ 橋石のない橋 ⑳ 橋石のある橋
 ㉑ 橋石のない橋 ㉒ 橋石のある橋
 ㉓ 橋石のない橋 ㉔ 橋石のある橋
 ㉕ 橋石のない橋 ㉖ 橋石のある橋
 ㉗ 橋石のない橋 ㉘ 橋石のある橋
 ㉙ 橋石のない橋 ㉚ 橋石のある橋
 ㉛ 橋石のない橋 ㉜ 橋石のある橋
 ㉝ 橋石のない橋 ㉞ 橋石のある橋
 ㉟ 橋石のない橋 ㊱ 橋石のある橋
 ㊲ 橋石のない橋 ㊳ 橋石のある橋
 ㊴ 橋石のない橋 ㊵ 橋石のある橋
 ㊶ 橋石のない橋 ㊷ 橋石のある橋
 ㊸ 橋石のない橋 ㊹ 橋石のある橋
 ㊺ 橋石のない橋 ㊻ 橋石のある橋
 ㊼ 橋石のない橋 ㊽ 橋石のある橋
 ㊾ 橋石のない橋 ㊿ 橋石のある橋

1:50,000

この地図は、国土地理院長の承認を得て、同院発行の5万分1地形図を複製したものである。(承認番号 平26中復、第47号)

積算参考資料
(契約図書ではありません)

本工事費 内訳書

費目・工種・施工名称など	数 量	単 位	単 価	金 額	備 考
本工事費					X1000
道路維持	1	一式			Y1999 (レベル1) 明第0001 表
** 直接工事費 **					
共通仮設費					
** 共通仮設費計 **					
** 純工事費 **					
現場管理費					
** 工事原価 **					
一般管理費率 分					

本工事費 内訳書

費目・工種・施工名称など	数	量	単 位	単 価	金 額	備 考
契約保証費						
一般管理費計						
** 工事価格 **						
** 消費税相 当額 **						
** 工事費計 **						

工種・施工名称など	数量	単位	単価	金額	備考
道路維持工事					Y2999 (レ ^ハ Ⅱ2)
道路維持修繕工事					Y3999 (レ ^ハ Ⅲ3)
陥没処理工					Y4999 (レ ^ハ Ⅳ4)
陥没処理					V1001 00
	3	箇所			単第0 -0001 表
場所打水路補修工					Y4999 (レ ^ハ Ⅳ4)
場所打水路補修					V1002 00
	3	箇所			単第0 -0002 表
側溝清掃工(機械清掃)					Y4999 (レ ^ハ Ⅳ4)
側溝清掃工(機械清掃)					V1003 00
	2	箇所			単第0 -0003 表
*** 単位当たり ***					
	1	式			

施工単価表

名称・規格など	数量	単位	単価	金額	備考
特殊作業員	2	人			RTPC00001
特殊運転手	1	人			RTPC00006
<賃>バックホウ(クローラ型) 山積0.28m3(平積0.2m3)	1	日			KTPC00003
一般運転手	1	人			RTPC00007
ダンプトラック オンロード・ディーゼル 2t積級	8	時間			M0351
再生クラッシャーラン RC - 40	1	m3			TTPC00008
再生密粒度アスコン (13)	1	t			TTPC00024
諸雑費	1	式			#91
*** 単位当たり ***	1	箇所			

施工単価表

名称・規格など	数量	単位	単価	金額	備考
特殊作業員	2	人			RTPC00001
レディーミクストコンクリート 高炉 18-8-40 W/C60%以下	0.5	m3			TTPCD0010
コンクリート型枠用合板 JAS板面品質B-C 厚12×幅900×長1800mm	1	枚			TTPC00225
諸雑費	1	式			#91
*** 単位当たり ***	1	箇所			

施工単価表

名称・規格など	数量	単位	単価	金額	備考
普通作業員	1	人			RTPC00002
特殊運転手	1	人			RTPC00006
<賃>バックホウ(クローラ型) 山積0.28m3(平積0.2m3)	1	日			KTPC00003
一般運転手	1	人			RTPC00007
ダンプトラック オンロード・ディーゼル 2t積級	16	時間			M0351
諸雑費	1	式			#91
*** 単位当たり ***	1	箇所			