



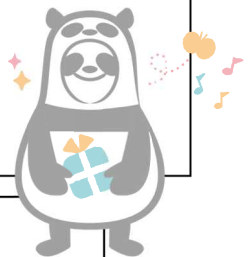
令和6年度母子保健事業年間予定表



感染症拡大防止や天候により、中止する場合があります。

	歯科検診・フッ素塗布		離乳食講習会	幼児食講習会
対象	1歳～就学前の幼児 (目安:8本以上の歯が生えていること)		4か月～11か月の乳児の 保護者	10か月～3歳の乳幼児の 保護者
会場	保健福祉センターなわ		保健福祉センターなわ	
通知	なし		あり	なし
申込	必要(約4週間前～)		必要(約5～2週間前)	
受付	13:00～13:30		9:30～10:00	
内容	歯科検診、フッ素塗布、 各種相談(栄養士・保健師・歯科衛生士) ※1歳6か月児・3歳児健診でも実施し ます。		講話(離乳食の進め方について) 調理実習、試食	講話、調理実習、試食 ★給食メニューを保育所調理師 さんと一緒に体験します。
持ち物	歯科アンケート、フッ素手帳、タオル		エプロン、三角巾、マスク、筆記用具、 託児に必要なもの	
備考	フッ素手帳は初めて受けるときにお渡 しします。		当日、別室で希望者に託児をします (託児には定員あり)	
日程	実施日	対象地区	実施日	実施日
	4月 15日(月)	中山	5月16日(木)	6月20日(木)
	6月 17日(月) 18日(火)	名和	7月11日(木)	
	8月 26日(月) 27日(火)	大山	9月11日(水)	
	10月 21日(月)	中山	11月13日(水)	12月11日(水)
	12月 23日(月) 24日(火)	名和	1月15日(水)	
	2月 17日(月) 18日(火)	大山	3月12日(水)	

※対象地区以外でも受けられます



<担当・問い合わせ先>

大山町役場 こども課 [保健福祉センターなわ内] 保健師・栄養士 Tel 0859-54-5205

