

令和8年度

地籍調査業務委託設計書

業務名 令和8年度 大山町261地区(1期)  
地籍調査業務委託

業務場所 西伯郡大山町高橋ほか

## 地籍測量業務委託仕様書

### 1 一般事項

本業務は、国土調査法に基づく地籍調査事業について、航測法における数値法地籍測量により別表の成果品を作成する。

### 2 業務名

令和8年度 大山町261地区（1期）地籍調査業務委託

### 3 業務場所

西伯郡大山高橋ほか

### 4 履行期間

令和9年3月11日まで

### 5 単位区域名

大山町高橋、松河原及び殿河内の各一部  
（工程管理図表に記載の際は大山町を省略可）

### 6 事業概要

（航測法による）

地区番号	調査面積 (km <sup>2</sup> )	調査前 筆数	視通条件	縮尺	精度	測量工程	測量方法	傾斜条件
261	0.31	134	山 I	1/1000	乙 2	C・RD1・E1	航測法	緩傾斜

### 7 成果品

(1) 別表による

(2) 成果品綴の背表紙及び電子納品に用いる媒体には、次に掲げる項目を記載し、納品するものとする。

- (2-1) 業務名称
- (2-2) 単位区域名
- (2-3) 作成年月日
- (2-4) 発注者名
- (2-5) 受託者名

(3) 成果品の納品にあたっては、「地籍調査成果電子納品要領（平成28年4月）」及び地籍調査成果電子納品に関する事前協議ガイドライン（平成28年4月）に基づき電子化するものとし、CD又はDVD-Rのいずれかの媒体を使用し、1枚に格納することを標準とする。電子媒体の提出は1部とする。

## 8 法令等の適用

「国土調査法」「国土調査法施行令」「地籍調査作業規定準則」「基準点測量作業規定準則」及びこれに伴う関連法令等によるほか、実施機関の指示に従うものとする。

## 9 その他

(1) 成果品について、誤りが発見された場合、又は定められた限度以上の誤差が発見された場合は、受託者において速やかに訂正するものとする。

(2) 本仕様書及び業務実施中に疑義又は詳細について不明な点が生じた場合は、双方協議して決定するものとする。

(3) 受託者はこの受託業務の処理によって知り得た情報を厳重に管理し、一切外部に漏らさないこと。

(4) 業務地区の私有地等へ立ち入る場合は、監督員及び地元関係者に事前に連絡を取る等、地元住民とのトラブルのないよう十分留意すること。

### (5) 障害物の伐除

本業務のために伐除した障害物にかかる補償は、原則として発注者において処理するものとする。

ただし、監督員の指示を受けないで伐除したもの、又は不注意に伐除したものの補償は、受託者の責任において処理するものとする。

### (6) 安全管理

山林、道路等の測量中は、安全管理に十分注意し関係法令を遵守すること。

### (7) 地籍図根三角測量の手法

原則、電子基準点のみを与点とした手法で行うものとする。

ただし、電子基準点との通信不具合等で観測が困難となり、工程に影響する等の明確な理由から三角点等を与点とした手法で行うことが望ましいと判断された場合は、根拠資料を提出の上、監督員の承認を受け変更することができる。

### (8) 地籍図根多角測量の省略

原則、地籍図根多角測量を省略した手法で行うものとする。

ただし、調査区域周辺に地籍図根点等がなく、地籍図根三角点の設置が補完的なものに止まらず、作業負担が著しく増え工程に影響をする等の明確な理由から地籍図根多角測量を行うことが望ましいと判断された場合は、根拠資料を提出の上、監督員の承認を受け変更することができる。

(別表)

地籍測量成果品(航測法による)

工 程	成 果 品 名
(C 工程) 地籍図根三角測量	① 基準点等成果簿写 ② 地籍図根三角點選点手簿 ③ 地籍図根三角點選点図 ④ 地籍図根三角測量観測計算諸簿 ⑤ 地籍図根三角点網図 ⑥ 地籍図根三角点成果簿 ⑦ 精度管理表 ⑧ 測量標の設置状況写真
(RD 1 工程) 既存資料の収集・確認	既存資料の収集・確認成果簿
(E 1 工程) リモートセンシング技術を用いた一筆地調査	① 一筆地調査図素図 ② 一筆地調査図 ③ 筆界案 ④ 地籍調査票綴 ⑤ 作業日誌 ⑥ 立会処理簿 ⑦ 土地台帳 ⑧ 名寄帳 その他監督職員が指示するもの
その他	① 工程表 ② 工程管理記録表 ③ その他作業工程上必要な書類 その他監督員が指示するもの

## 地籍調査業務委託費 内訳書

工 程	名称(調査区域等)	数 量	単 位	単 価	金 額	備 考
C	261	0.37	Km <sup>2</sup>			数量は別紙計算書のとおり (第1号単価表)
D	261					D工程省略
RD1	261	1	式			数量は別紙計算書のとおり (第2号単価表)
E1 (一筆地調査)	261	0.21	Km <sup>2</sup>			数量は別紙計算書のとおり (第3号単価表)
	直接作業費計					
	打合経費 (人件費のみ)					(第4号単価表)
	旅費・交通費					(第5号単価表)
	調査費計					
	諸経費		%			
	調査事業費計					
	改め					千円未満切捨
	消費税		%			
	合計					





# 単 価 表

《航測法》

C工程 1/1000

(地籍図根三角測量)

第1号

電子基準点のみを与点とした場合

GNSSアンテナタワーなし

1 km<sup>2</sup>・3点あたり(整合点検なし)

要図根点保護

1 直接作業費(直接人件費)

名 称	内業	外業	合計	単位	単 価	金 額	備 考
測量主任技師				人			
測量技師				人			
測量技師補				人			
測量助手				人			
計							

2 直接作業費(労務費)

名 称	内業	外業	合計	単位	単 価	金 額	備 考
測量補助員				人			
計							

3 直接作業費(材料費)

名 称	規 格	数量	単位	単 価	金 額	備 考
委託者支給						
計						

4 直接作業費(機械経費)

名 称	規 格	数量	単位	単 価	金 額	備 考
GNSS測量機	1級		台日			
GNSS解析用計算機			台日			解析用ソフト含む
雑器具						
計						

5 消耗品費等

名 称	数量	単位	単 価	金 額	備 考
消耗品費等					
計					

6 精度管理費

名 称	数量	単位	単 価	金 額	備 考
精度管理費					
計					

計	
km <sup>2</sup> あたり	

# 単 価 表

《航測法》  
RD1工程

1/1000

第2号

(既存資料の収集・確認)

TS法(D工程省略)  
1式

1 直接作業費(直接人件費)

名 称	内業	外業	合計	単位	単 価	金 額	備 考
測量主任技師				人			
測量技師				人			
測量技師補				人			
計							

2 直接作業費(労務費)

名 称	内業	外業	合計	単位	単 価	金 額	備 考
測量補助員				人			
計							

3 直接作業費(材料費)

名 称	規 格	数量	単位	単 価	金 額	備 考	
雑品							
計							

4 直接作業費(機械経費)

名 称	規 格	数量	単位	単 価	金 額	備 考	
GISソフト			台日				
パソコン	デスクトップ型		台日				
GNSS測量機	1級		台日				
雑器具							
計							

5 消耗品費等

名 称	数量	単位	単 価	金 額	備 考
消耗品費等					
計					

6 精度管理費

名 称	数量	単位	単 価	金 額	備 考
精度管理費					
計					

計	
---	--

# 単 価 表

《航測法》

E1工程外注1/1000

第3号

現地調査あり:農地・林地（市町村境界調査なし・地元説明会なし・調査図素図等作成なし）

※計画から筆界等の調査及び確認まで

1 km<sup>2</sup>当たり

1 直接作業費(直接人件費)

名 称	内業	外業	合計	単 位	単 価	金 額	備 考
測量主任技師				人			
測量技師				人			
測量技師補				人			
測量助手				人			
計							

2 直接作業費(労務費)

名 称	内業	外業	合計	単 位	単 価	金 額	備 考
計							

3 需用費(材料費)

名 称	規 格	数 量	単 位	単 価	金 額	備 考
委託者支給						
雑品						
計						

4 需用費(材料費)2

名 称	規 格	数 量	単 位	単 価	金 額	備 考
雑品						
消耗品費等						
計						

5 直接作業費(機械経費)

名 称	規 格	数 量	単 位	単 価	金 額	備 考
GISソフト			台日			
パソコン	デスクトップ型		台日			
DGPS測量機			台時			
雑器具						
計						

計	
---	--

# 単 価 表

打合せ経費

第4号

1 式当たり

1 直接作業費(直接人件費)

名称	着手	中間	最終	合計	単位	単 価	金 額	備 考
測量主任技師					人			
測量技師					人			
測量技師補					人			
計								

# 単 価 表

旅費・交通費

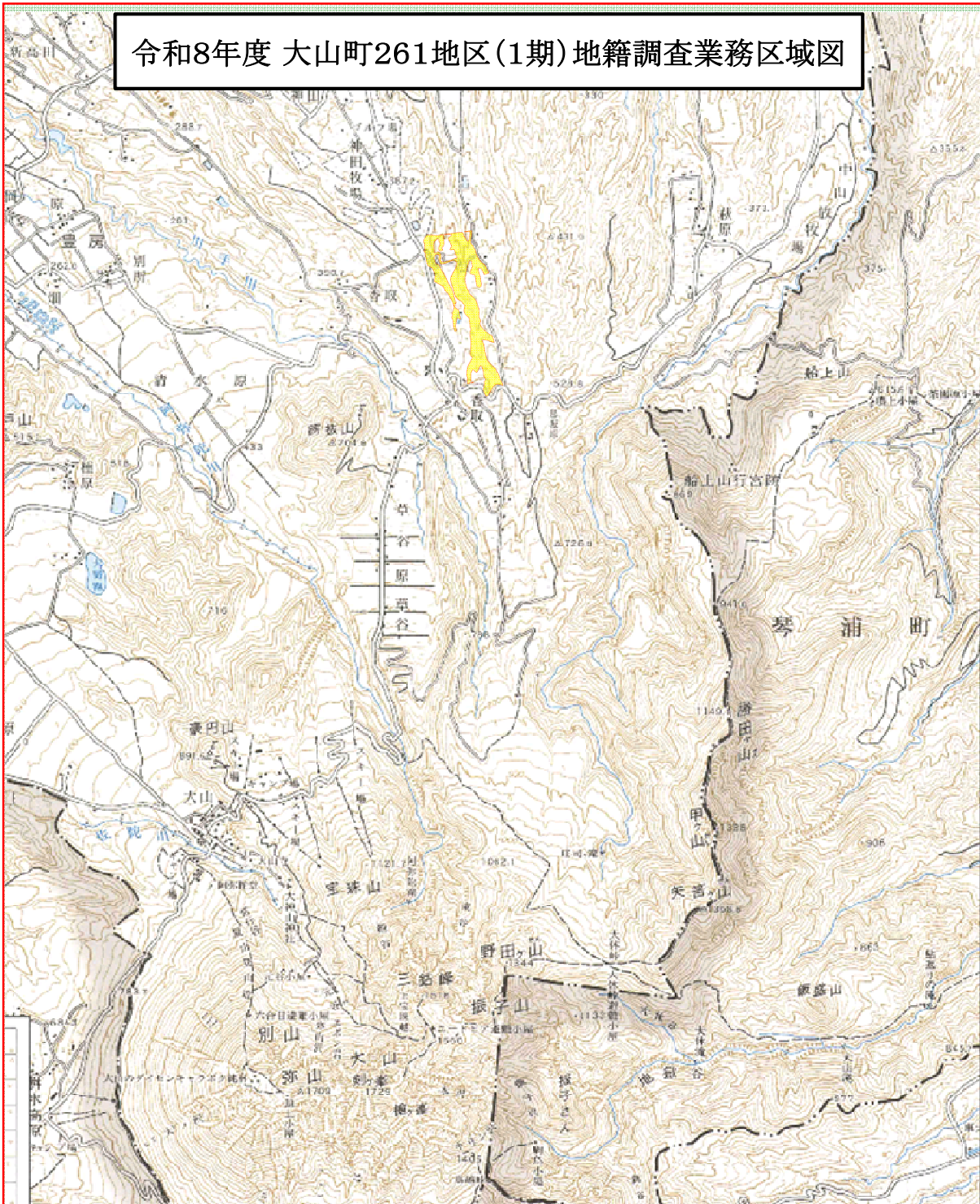
第5号

1 式当たり

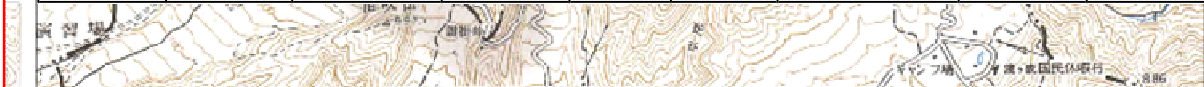
## 1 交通費

名 称	数量	単位	単価	金 額	備 考
ライトバン		日			数量は数量計算書のとおり
ライトバン		日			打合(着手・中間・最終)
計				0	

令和8年度 大山町261地区(1期)地籍調査業務区域図



計画区域	調査面積	調査前筆数	視通条件	縮尺	精度	測量工程	測量方法	傾斜条件
261	0.31	134	山Ⅰ	1/1000	Z2	C・RD1・E1	航測法	緩傾斜



県民センター