

大山町営住宅 今在家団地入居募集案内

<募集住宅>

	団地名	募集戸数	部屋番号	住 所	床面積
公営住宅	今在家団地	2戸	A 203 B 104	大山町今在家 589-1	71.38 m ²

令和2年度家賃月額 **15,000円～22,400円** ※家賃は所得に応じて決まります。

※入居中に収入超過となった場合は上記家賃額以上になります。

<受付期間>

令和2年9月15日から令和2年9月29日まで 随時の募集となります。

—※書類審査後、申込者が募集戸数を越える場合は文書又は電話により案内をし、
下記の日程で公開抽選により入居者を決定します。—

<抽 選 会>

- 日時 未定
- 場所 役場大山支所 1階会議室
- ※ 入居審査に適合する方のみ

<申込資格>

- 町営住宅に申し込まれる方は、次の1から5のすべての条件を満たしていることが必要です。
 - 1 収入基準に該当すること（入居者及び同居者の合計所得が月額15万8千円以下の方）
※所得の計算方法…（世帯全員の合計所得額－各種控除の合計）÷12ヶ月
 - 2 現在住宅に困っていること
※入居時に必ず住所を移していただく必要があります。
 - 3 町内に2人連帯保証人があること
※連帯保証人は、それぞれ別世帯の方で申込者と同等以上の所得がある人
※町営・県営住宅入居者はご遠慮ください。
※契約時同席していただける方
 - 4 市町村金等を滞納していないこと
 - 5 暴力団員でないこと

<申込に必要な書類>

- 次の書類を入居申込書に添付してください。

・ どなたにも提出していただく書類

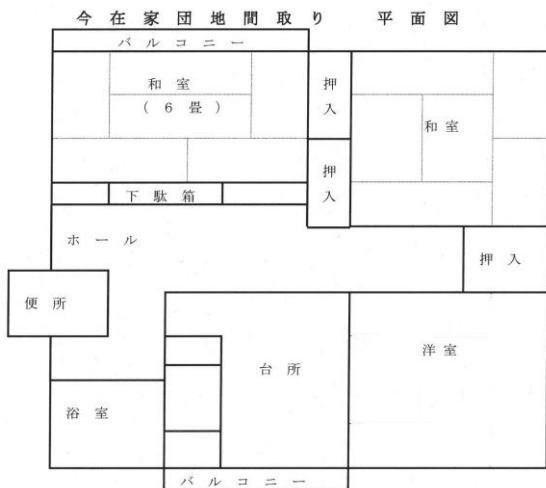
- 1 町営住宅入居申込書
- 2 申込者と同居しようとする家族全員の住民票の写し
(外国籍の方の住民票も発行できます。)
- 3 市町村の発行する所得課税証明書（収入基準計算時の控除額計算に必要）
※15歳以上の方
※入居申込時点で退職している場合は、退職を証明する書類
※中途就職者は、給与証明の写し（会社の証明印のあるもの）など
※生活保護受給者は必要ありません
- 4 納税証明書（未納が無い証明）（納税義務のある入居予定者全員分）
※指定の用紙がありますが、お住まいの市町村の用紙でも結構です。
- 5 誓約書（入居予定者全員の連名）

<申込者の家族状況等によって提出していただく書類>

- 1 婚姻される見込みの方と同居される人…婚姻予約証明書
 - 2 入居時点で退職している場合…退職証明書
 - 3 母子・父子世帯入居で申込の場合…戸籍謄本
 - 4 心身障がい者…戦傷病者手帳、身体障がい者手帳の写し又は
精神障がいを判定する証明書の写し
 - 5 入居はしないが、所得税法上扶養している親族がいる人
…扶養を証明する書類
 - 6 原爆被害者…特別手当証書の写し
 - 7 海外からの引揚者…引揚証明書の写し
 - 8 生活保護受給者…生活保護決定通知の写し
- ☆その他必要に応じて別の書類を提出していただくことがあります。

<その他>

- 敷金は入居前に家賃の3ヶ月分をいただきます。
- 間取りは対称となる場合もございます。
- 湿気が多いため、希望される方には除湿機をお貸しすることができます。



鉄筋コンクリート造
中層耐火 4階及び3階建
3DK 床面積 71.38㎡

【申込場所及びお問い合わせ先】

大山町役場 建設課 (西伯郡大山町末長 500番地)
電話 0859-53-3186