

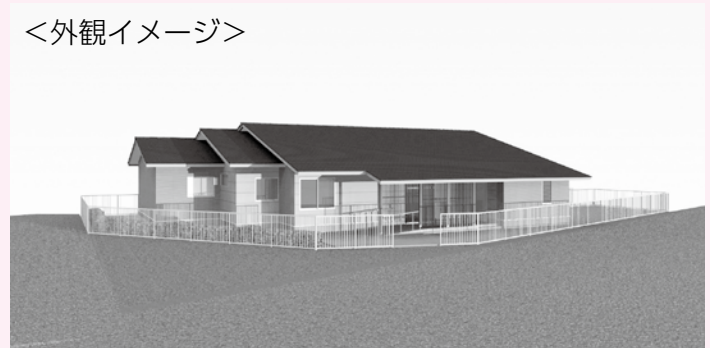
令和3年4月に小規模保育所 『大山ひめぼたる保育園』を開設します

大山町では、高まる低年齢児の保育ニーズを受け、令和3年4月に、新しく小規模保育所を開設します。小規模保育所の特性を活かし、少人数の落ち着いた雰囲気の中で保育を行います。

開所に先立ち、令和3年度の入所児童を募集します。入所を希望される方は、10月16日（金）までに幼児・学校教育課へお申し込みください。

- 【場 所】 大山町末長499番地
- 【定 員】 19人
- 【対象児童】 生後6か月から3歳未満
- 【開 所 日】 月曜日～土曜日
(祝日、年末年始を除く)
- 【開所時間】 平 日 7:30～19:00
土曜日 7:30～18:00

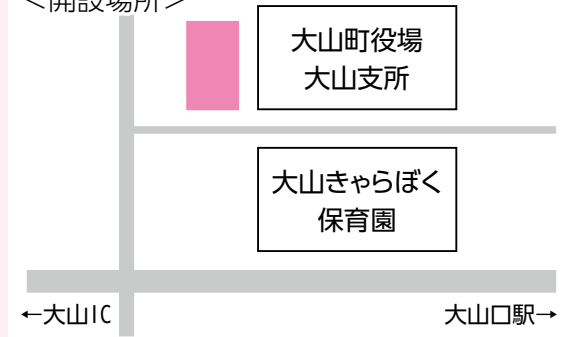
<外観イメージ>



◆小規模保育所とは

- ・ 0歳から3歳未満までの低年齢児を対象とした認可施設です。少人数で、家庭保育に近い雰囲気のもと、きめ細やかな保育を行います。
- ・ 満3歳になる年度末まで利用できます。卒園後は、町内の保育所に入所することができます。
- ・ 入所決定や保育料の基準は保育所と同じです。

<開設場所>



一時的保育のご案内

保護者の病気、冠婚葬祭、各種行事への参加、ボランティア活動などの理由で保育ができないとき、保育所で一時的に保育を行います。

【対象児童】

保育所等に入所していない満1歳から小学校就学前の児童で、保護者が一時的に家庭で保育できない児童（※離乳が完了していること）



【実施施設】

施設名	連絡先	利用時間	利用料	その他
中山みどりの森保育園	☎0858-58-6060	月～土曜日 7:30～18:00	1人1日 2,000円	週3日まで利用できます。 ※初めて利用するときは、事前に保育士との面接が必要です。
名和さくらの丘保育園	☎0859-54-6565			
大山きゃらぼく保育園	☎0859-53-1155			