

大山町営特定公共賃貸住宅入居案内（浜の上第1団地）

<募集住宅>

	団地名	募集戸数	部屋番号	住 所	床面積
公営住宅	浜の上第1団地	4戸	1・2・ 17・19	大山町御崎549-8	70.62㎡

家賃月額45,000円(所得が月額15万8千円を越え、60万1千円以下の方)

<受付期間>

令和8年5月15日(金)から令和8年5月22日(金)まで

※書類審査後、申込者が募集戸数を越える場合は文書又は電話により案内をし、下記の日程で公開抽選により入居者を決定します。

<抽 選 会>

- 日時 令和8年5月29日(金)予定
- 場所 役場大山支所 1階会議室
- ※ 入居審査に適合する方のみ

<申込資格>

●町営住宅に申し込まれる方は、次の1から6のすべての条件を満たしていることが必要です。

- 1 収入基準に該当すること
入居者及び同居者の所得が月額15万8千円を超え、60万1千円以下の方
※ ただし、15万8千円に満たない所得のある方のうち、所得の上昇が見込まれる方
※ 所得の計算方法…(世帯全員の合計所得額－各種控除の合計)÷12ヶ月
- 2 現在住宅に困っていること
※入居時に必ず住所を移していただく必要があります。
- 3 同居しようとする親族があること
※ 同居できるのは原則親族のみです。
- 4 連帯保証人があること
※ 別所帯の方で申込者と同等以上の所得がある人
※ 町営・県営住宅入居者の方はご遠慮ください。
- 5 市町村金を滞納していないこと
- 6 暴力団員でないこと

<申込に必要な書類>

●次の書類を入居申込書に添付してください。

・どなたにも提出していただく書類

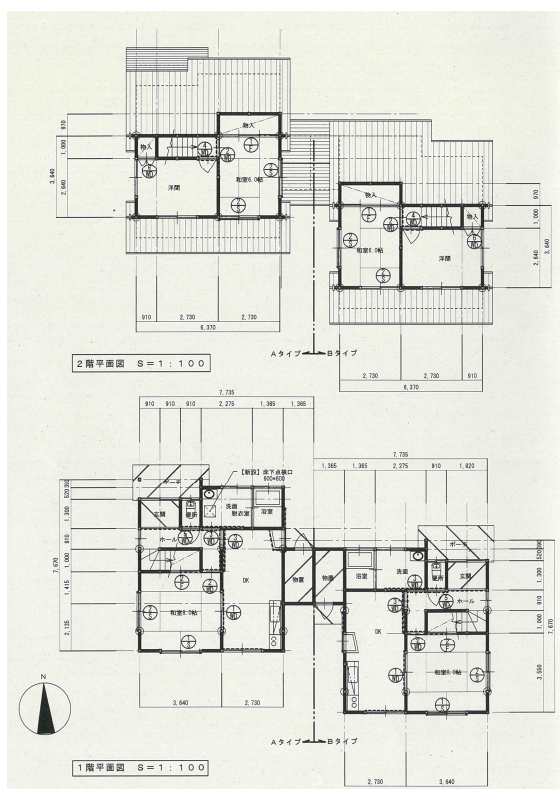
- 1 町営特賃住宅入居申込書
- 2 申込者と同居しようとする家族全員の住民票の写し
※ 続柄が記載されたものが必要です。本籍地の記載は必要ありません。
- 3 市町村の発行する所得課税証明書(収入基準計算時の控除額計算に必要)
※ 15歳以上の入居予定の方全員
※ 入居申込時点で退職している場合は、退職を証明する書類
※ 中途就職者は給与支払い証明(会社の証明印のあるもの)など
- 4 納税証明書(未納の無い証明)
※ 15歳以上の入居予定の方全員
- 5 誓約書(暴力団員でないか警察へ照会をかけるもの。入居予定者全員の連名)

<申込者の家族状況等によって提出していただく書類>

- 1 婚姻される見込みの方と同居される人…婚姻予約証明書
 - 2 入居時点で退職している場合…退職証明書
 - 3 母子・父子世帯入居で申込の場合…戸籍謄本
 - 4 心身障がい者…戦傷病者手帳、身体障がい者手帳の写し又は
精神障がいを判定する証明書の写し
 - 5 入居はしないが、所得税法上扶養している親族がいる人
…扶養を証明する書類
 - 6 原爆被害者…特別手当証書の写し
 - 7 海外からの引揚者…引揚証明書の写し
- ☆その他必要に応じて別の書類を提出していただくことがあります。

<その他>

- 敷金は入居前に家賃の3ヶ月分をいただきます。
- 間取りは対称となる場合もございます。



木造2階建
3DK 床面積 70.62㎡

【申込場所及びお問い合わせ先】
大山町役場 建設課(西伯郡大山町末長 500番地)
電話 0859-53-3186