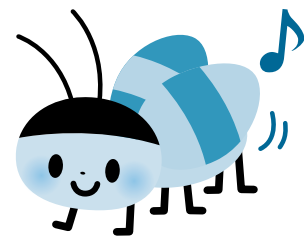


# 9

2022. September



## 広報だいせん 大山町行事カレンダー

主な連絡先  
(電話番号)

日	月	火	水	木	金	土
28	29	30	31	1 すくすくタイム (要予約) 10:00~11:30 子育て支援センターなかやま	2 3 B 体操教室 9:30~11:00 中山農村環境改善センター	3 どう子育て支援センター (要予約) 9:00~12:00 子育て支援センターなかやま
4 行政相談 9:30~12:00 名和公民館	5 3 B 体操教室 9:30~11:00 人権交流センター 農業相談日 13:30~15:00 中山支所	6	7 おはなしひろば (要予約) 10:00~11:00 子育て支援センターなかやま	8	9 3 B 体操教室 9:30~11:00 保健福祉センターだいせん おはなしひろば (要予約) 10:00~11:00 子育て支援センターだいせん	10 どう子育て支援センター (要予約) 9:00~12:00 子育て支援センターなわ
11 おはなし図書館 10:00~10:30 図書館本館	12	13	14 人権相談 9:00~11:30 人権交流センター 心配ごと相談 9:30~12:00 保健福祉センターだいせん おはなしひろば (要予約) 10:00~11:00 子育て支援センターなわ 行政相談、人権相談 13:30~16:00 大山公民館	15	16 3 B 体操教室 9:30~11:00 中山農村環境改善センター	17 どう子育て支援センター (要予約) 9:00~12:00 子育て支援センターだいせん
18 麦の会のおはなし in 図書館 10:30~11:00 図書館本館	19 敬老の日	20 なかよしひろば (要予約) 10:00~11:00 子育て支援センターなわ	21 なかよしひろば (要予約) 10:00~11:00 子育て支援センターなかやま	22 なかよしひろば (要予約) 10:00~11:00 子育て支援センターだいせん	23 秋分の日	24 どう子育て支援センター (要予約) 9:00~12:00 子育て支援センターなわ
25	26 3 B 体操教室 9:30~11:00 人権交流センター 農業相談日 13:30~15:00 大山支所 介護家族のつどい 13:30~15:00 名和公民館 行政相談、人権相談 13:30~16:00 中山支所	27 専門員による 消費生活相談日 9:00~12:00 住民課	28 法律相談 (要予約) 9:30~12:00 保健福祉センターだいせん	29 蔵書点検のため休館 図書館全館	30 3 B 体操教室 9:30~11:00 保健福祉センターだいせん	10月 1

- 大山町役場 (本庁)  
0859-54-3111 (代表)  
総務課 0859-54-5201  
財務課 0859-54-5200  
企画課 0859-54-5202  
税務課 0859-54-5208  
住民課 0859-54-5210  
水道課 0859-54-5204  
会計課 0859-54-5209  
議会事務局 0859-54-5213
- 中山支所  
0858-58-6111 (代表)  
地籍調査課 0858-58-6113  
総合窓口室 0858-58-6111  
農林水産課 0858-58-6116  
農業委員会 0858-58-6115
- 大山支所  
0859-53-3311 (代表)  
建設課 0859-53-3186  
総合窓口室 0859-53-3311  
観光課 0859-53-3110  
文化財室 0859-53-3136
- 人権交流センター  
人権推進室 0859-54-2286
- 保健福祉センターなわ  
健康対策課 0859-54-5206  
福祉介護課 0859-54-5207  
地域包括支援センター 0859-54-2226  
こども課 0859-54-5205
- 福祉センターなかやま  
0858-49-3000
- 保健福祉センターだいせん  
0859-39-5018
- 教育委員会  
幼児・学校教育課  
幼児教育室 0859-54-5219  
学校教育室 0859-54-5211  
社会教育課 0859-54-5212
- 中山公民館 0858-58-2334
- 名和公民館 0859-54-2688
- 大山公民館  
所子分館 0859-53-3003  
大山分館 0859-53-8139  
高麗分館 0859-53-4167
- 町立図書館 0858-49-3010  
名和分館 0859-54-2688  
大山分館 0859-53-3003
- 小・中学校  
中山小学校 0858-58-2439  
名和小学校 0859-54-2070  
大山西小学校 0859-53-3228  
大山小学校 0859-53-3104  
中山中学校 0858-58-2014  
名和中学校 0859-54-2024  
大山中学校 0859-53-3020

子どもの健診・予防接種・各種がん検診の日程は裏面をごらんください。

\*新型コロナウイルス感染症の感染拡大の状況により、各種事業の延期・中止、または実施方法や会場等の変更をする場合があります。防災無線、町ホームページ、大山チャンネル等でお知らせします。

## 心の健康事業

種別	月日	時間	場所	内容
心の健康相談	9月27日(火) (要予約9/22締切)	13:30~	保健福祉センターなわ	臨床心理士が相談を受けます。 予約先☎0859-54-5206(健康対策課)

ご自身や身近な人(家族など)の様子が以前と違うと感じられた場合、子どもへの関わり方、職場の人間関係、家にひきこもっているなど、気軽にご相談ください。秘密はかたく守られます。

## 県の相談事業

種別	月日	時間	場所	内容
若者サポステ出張相談会	9月15日(木)	13:30~15:30	名和公民館	おおむね15~49歳の若者の「働きたい」を応援します。 予約先☎0859-21-5678(サポステ米子)
ハートフルスペース出張相談	9月はありません			おおむね15~20歳の青少年の学校復帰や社会参加を支援します。 予約先☎0859-21-9155(西部ハートフルスペース)

## 大人の健診 健診はすべて予約が必要です。

健診該当の方には、案内と受診に必要な健診関係書類を5月にお届けしていますのでご確認ください。  
予約は健診該当票(紫色)を手元に準備し、集団健診は健康対策課へ、個別健診は医療機関へ直接お願いします。  
感染予防のために予約人数を制限する場合があります。  
大腸がん検診の便検体容器は、健診当日に会場でお渡しします。  
注意事項等は、健診関係書類に同封しています「令和4年度 大山町健診のしおり」をご覧ください。

### 【集団健診】

◎健康診査、胃がん・肺がん・大腸がん・前立腺がん検診、肝炎ウイルス検査

月日	場所	時間
9月16日(金)	保健福祉センターなわ	8:30~10:30
		13:30~15:00 ※胃がん検診はありません
9月27日(火)	中山生活想像館	8:30~10:30

◎健康診査、胃がん・肺がん・大腸がん・乳がん・子宮がん・前立腺がん検診、肝炎ウイルス検査

月日	場所	時間
9月21日(水)	保健福祉センターだいせん	8:30~10:30

※胃がん・乳がん検診は時間がかかるため、待ち時間が長くなることをご了承ください。  
※胃がん検診を受診される方のうち、40~70歳の方で、今までにピロリ菌抗体等検査をしたことがない方は、胃がんリスク検査(ピロリ菌抗体等検査)が受けられます。

### 【個別健診】

- ◎健康診査……………6月から10月の間、医療機関に委託し実施します。  
町内医療機関・赤碓診療所・マリ医院で受けられます。
- ◎胃がん検診……………7月1日から1月15日の間、医療機関に委託し実施します。  
(胃カメラ検査) 今年度から町内以外に、米子市などの医療機関でも受けられるようになりました。  
町内は大山診療所・名和診療所・小谷医院の3か所で受けられます。
- ◎乳がん・子宮がん検診…7月から2月の間、医療機関に委託し実施します。

### 【国民健康保険 人間ドック】【脳ドック】【乳房超音波(乳腺エコー)検査】

- ◎費用の一部を助成します。人間ドックの助成額が今年度増額となりました。
- ◎4月から2月の間に受けられた検査が対象です。  
医療機関の指定はありません。ご希望の医療機関に直接ご予約ください。

## 介護予防教室

種別	日時	場所	内容
3B体操教室	行事カレンダーをご覧ください。		ストレッチ体操、ベル・ベルター・ボールを使って音楽に合わせて体を動かします。
介護家族のつどい	9月26日(月) 13:30~15:00	名和公民館	介護者同士で情報交換をしたり、悩みなどを話してみませんか?個別の相談にも応じます。

## 子どもの健診

種別	月日	場所	受付時間	対象	その他
1歳6か月児 3歳児健診	9月 2日(金) 10月 3日(月)	保健福祉センター なわ	1歳6か月児 13:00~13:20 3歳児 13:30~13:50	1歳6か月児 3歳児	個人通知します。
乳幼児健診	9月28日(水)	保健福祉センター なわ	13:00~14:00	6~7か月児 1歳児	個人通知します。

## 子育て

種別	月日	場所	時間	対象	内容
なかよしひろば <要予約>	行事カレンダーをご覧ください。		10:00~11:00	妊産婦・乳幼児	各子育て支援センター 「季節が感じられるもの づくりとふれあい遊び」
おはなしひろば <要予約>	行事カレンダーをご覧ください。		10:00~11:00	妊産婦・乳幼児	図書司書による読み聞かせ、手あそび、おすすめ絵本の紹介など
すくすくタイム <要予約>	9月 1日(木) 10月 6日(木)	子育て支援センターなかやま 子育て支援センターだいせん	10:00~11:30	妊産婦・乳幼児	赤ちゃんの計測、母子の栄養・健康、子育てに関する相談

### 大山町地域子育て支援センター<要予約>

新型コロナウイルス感染症予防のため1度に利用できる人数を制限しています。  
ご利用の際は、事前に電話で予約をお願いします。  
子育て支援センターや子育てサークルのイベント情報は、「母子健康手帳アプリ」でも配信しています。

利用時間 月~金曜日 9:00~12:00 13:00~16:00  
土曜日 9:00~12:00(一か所開設)  
(祝日、年末年始は除く)

※施設利用時はマスク着用をお願いします。

### ■連絡先

子育て支援センターなかやま(中山みどりの森保育園内) ☎0858-58-6062  
子育て支援センターなわ(ふれあい会館内) ☎0859-54-2395  
子育て支援センターだいせん(大山きやらぼく保育園内) ☎0859-53-1157

健康診査・各種がん検診・心の相談・健康づくりなど 健康対策課 ☎0859-54-5206  
介護保険・介護予防など 地域包括支援センター ☎0859-54-2226  
子どもの健診・子育てなど こども課 ☎0859-54-5205

